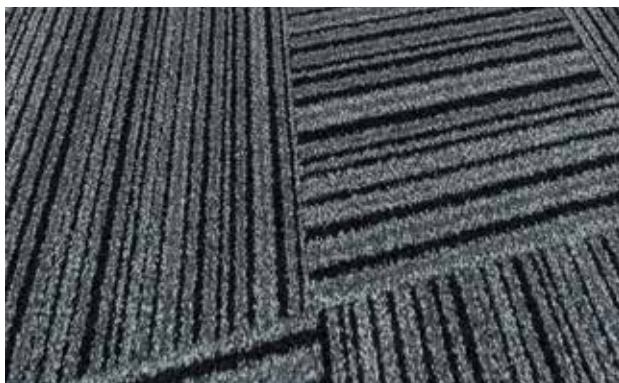
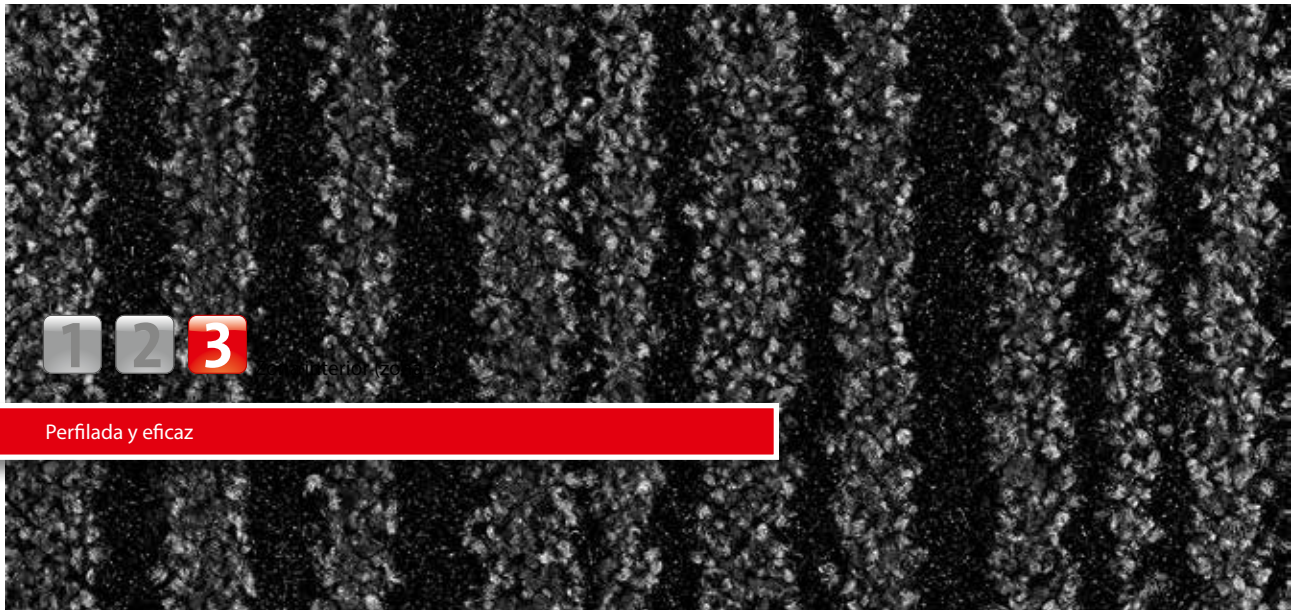


Alfombra para zonas de paso

Modelo SCRATCH2



Descripción

Gracias a la nueva composición de material emco SCRATCH2 desempeña una doble función: cepillado de la suciedad más gruesa y absorción óptima de la humedad. Hasta un 90% menos de suciedad penetra en el interior. De este modo, garantiza la conservación óptima de su moqueta, parqué o suelo de piedra. Una inversión que compensa: emco SCRATCH2 ahorra hasta un 65% de los costes de limpieza. Para que el efecto limpiador sea máximo se debe colocar emco SCRATCH2 con los nervios en sentido transversal a la dirección de paso.



Antiestático



DS (EN 13893)



Resistencia a la tracción



Bfl-s1



alta



Ideal para edificios

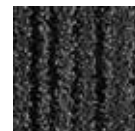
Colores



40.11 negro



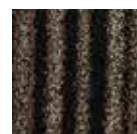
40.12 antracita



40.13 gris



40.14 marrón



40.15 beige



40.16 petróleo

Alfombra para zonas de paso

Modelo SCRATCH2

Construcción	Velours tufting 1/8"
Capa superior del pelo	100% poliamida ECONYL
Material de base	Vellón de poliéster
Revestimiento del dorso	Revestimiento macizo
Fijación del pelo / peso de la fibra	750
Peso total (g/m²)	3550
Altura total (mm)	8
botones/m²	116000
Resistencia al deslizamiento	DS (EN 13893)
Certificado	Conformidad CE EN 14041 (sólo tiras)
Formato de las tiras	200 cm de ancho (incluido el borde)

Característica del producto	Absorción de la suciedad y la humedad
Colocación	Las tiras sueltas o superficies pequeñas pueden colocarse sin fijación sobre cualquier suelo liso. Para las superficies más grandes, y en función de cada caso, se recomienda fijar las tiras con una cola apropiada para PVC blando.
Limpieza:	Elimina la suciedad con un potente aspirador de cepillo. Para la limpieza a fondo periódica se recomienda el procedimiento de rociado y extracción. Se puede limpiar sin problemas con abundante agua, a una temperatura máxima de 40 °C. No utilizar hidrocarburo clorado (tetra).
Marca	emco

Sujeto a modificaciones técnicas

emco Bautechnik GmbH · Memeler Straße 30 · D-42781 Haan · Telefon: 0 21 29/34 75 80 · Telefax: 0 21 29/34 75 810 · E-Mail: sauberlauf@emco.de · www.emco-bau.com

