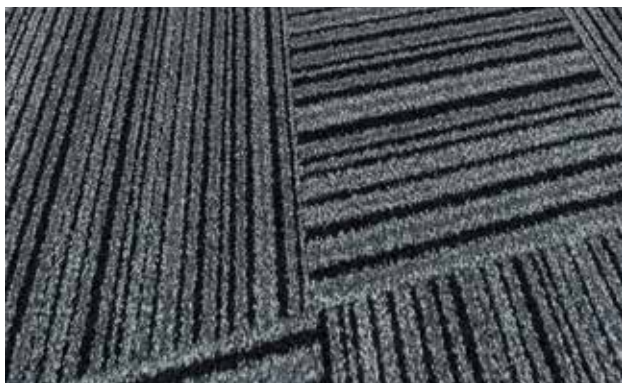
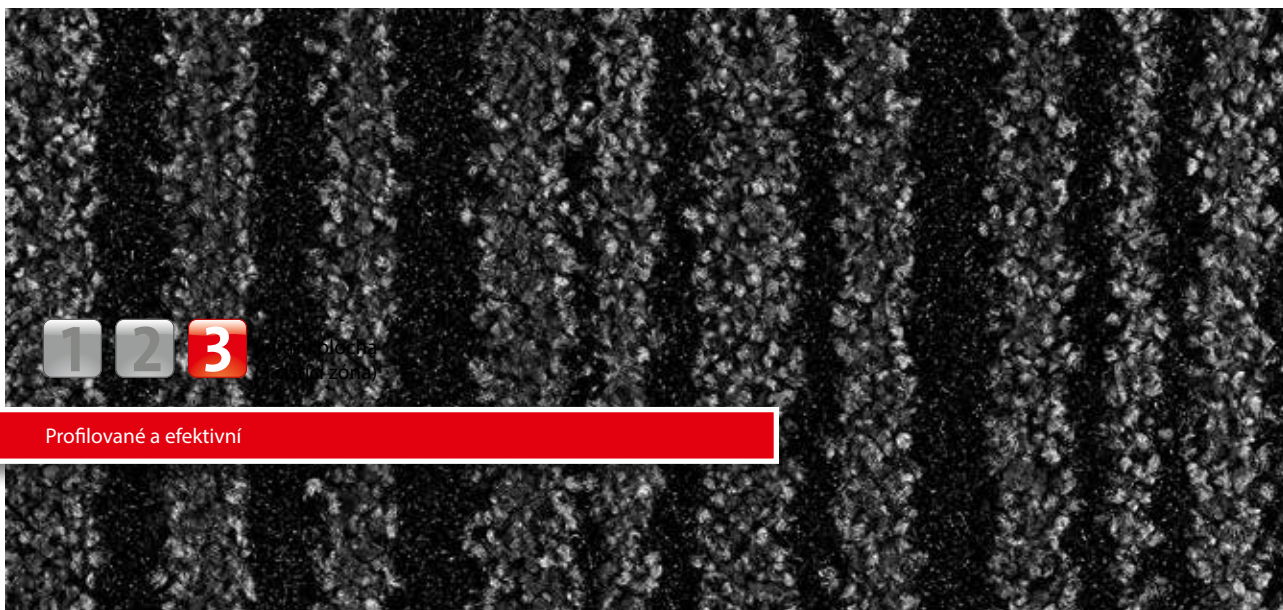


Typ SCRATCH2



popis

emco SCRATCH2: Nová kombinace materiálů, kterými disponuje, má dvojí funkci: Zbavuje hrubých nečistot a optimálně vstřebává vlhkost. Až o 90% méně nečistot je zanášeno do interiéru. Optimální řešení pro Vaše koberce, parkety, kamenné podlahy. emco SCRATCH2 je investice která se vyplatí, až o 65% šetří čištění. Pro optimální čisticí účinek by mělo být vzorování koberce emco SCRATCH2 napříč ve směru chůze.



Antistatická



DS (EN 13893)



odolnost



Bfl-s1



vysoký



Vhodná pro
objekty silná

Typ SCRATCH2

Konstrukce	Všité velury 1/8"
Vrstva vlasu nad základní tkaninou	100% Polyamid ECONYL
nosný materiál	Polyesterový fleece
spodní vrstva	silné pokrytí
hmotnost vlasu / hmotnost vláken	750
Celková hmotnost (g/m²)	3.550
celková výška (mm)	8
počet nopků/m²	116.000
Smykové tření	DS (EN 13893)
Certifikáty	Shoda s CE EN 14041 (pouze pásy)

Forma dodávky v pásech	šířka 200 cm (vč. okraje)
Vlastnosti	absorbce nečistot a vlhkosti
přemístění	Jednotlivé pruhy nebo menší plochy mohou být volně položeny na každou hladkou podlahu. U větších ploch a s ohledem na okolnosti se doporučuje pevné položení s vhodným lepidlem pro měkké PVC.
čištění	Odstranění nečistot pomocí výkonného vysavače. Pro periodické důkladné čištění se doporučuje omytí tlakovou vodou.. Teplota vody nesmí přesáhnout 40°C. Nepoužívat vodu s chlorovaným uhlovodíkem (Tetra).
Značka	emco

Typ SCRATCH2

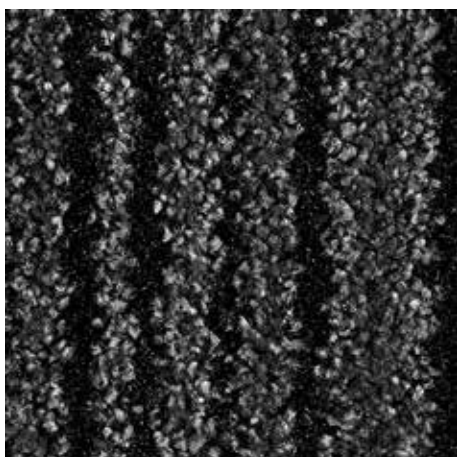
barvy



40.11 černá



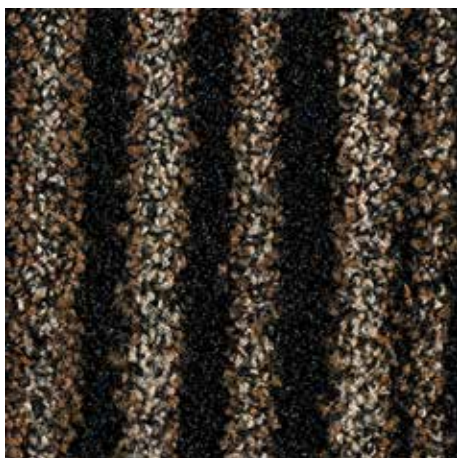
40.12 antracit



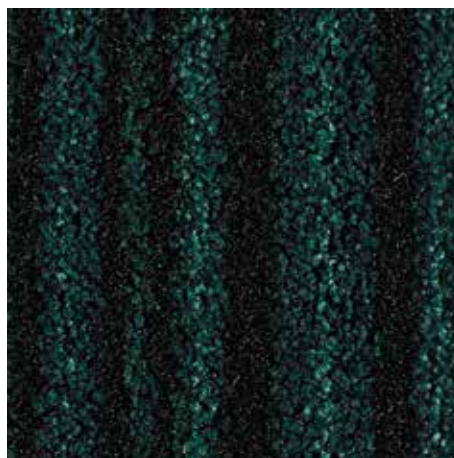
40.13 šedá



40.14 hnědá



40.15 béžová



40.16 petrolejová

technické změny vyhrazeny

emco Bautechnik GmbH · Memeler Straße 30 · D-42781 Haan · Telefon: 0 21
29/34 75 80 · Telefax: 0 21 29/34 75 810 · E-Mail: sauberlauf@emco.de · www.
emco-bau.com

EMCO