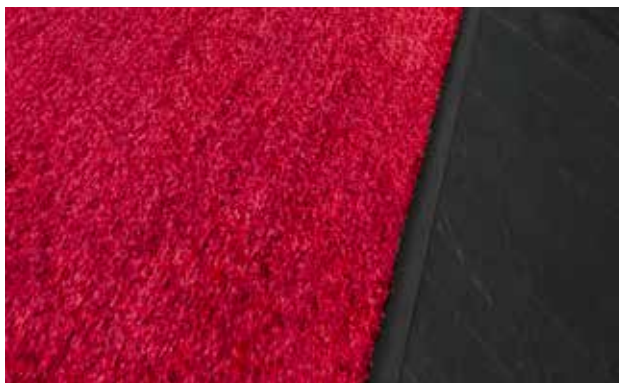
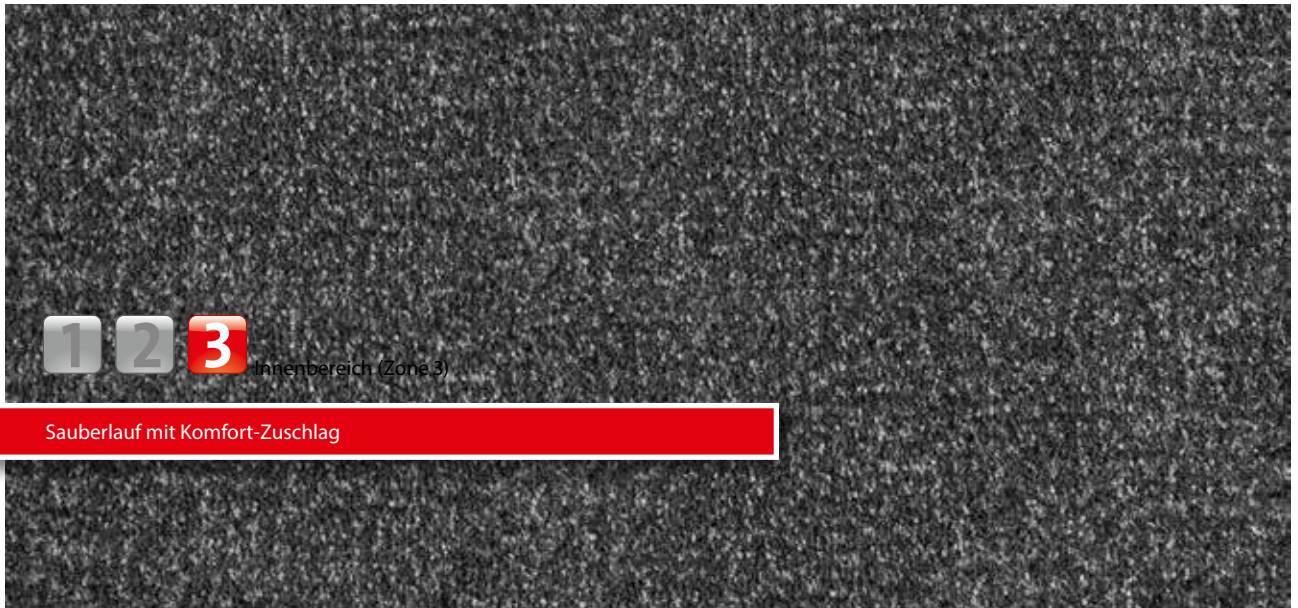


## Typ MAXIMUS®



### Beschreibung

MAXIMUS® ist ein Sauberlauf-Bodenbelag für intensiv belastete Einsatzbereiche mit höchsten Komfort-Ansprüchen. 3 deessinierte Farben, 5 vintage-Farben und 5 uni-Farben stehen wahlweise für anspruchsvolle Innenbereiche zur Verfügung, um Räumen neben einer wertigen Optik einen exzellenten Schutz zu bieten.



Antistatisch



Stuhlrolleneignung



Treppeneignung



DS (EN 13893)



Widerstandsfestigkeit



Bfl-s1



Luxuriös



Objektgeeignet stark

## Typ MAXIMUS®

|  |  |
|--|--|
| <b>Konstruktion</b>                                | Tufting-Velours 1/8"   |
| <b>Polnutzschicht</b>                              | 100% Polyamid  |
| <b>Trägermaterial</b>                              | Polyestervlies   |
| <b>Rückenbeschichtung</b>                          | Schwerbeschichtung   |
| <b>Poleinsatz / Fasergewicht (g/m<sup>2</sup>)</b> | 1.000  |
| <b>Gesamtgewicht (g/m<sup>2</sup>)</b>             | 3.410  |
| <b>Gesamthöhe (mm)</b>                             | 9  |
| <b>Noppenzahl/m<sup>2</sup></b>                    | 138.600  |
| <b>Gleitwiderstand</b>                             | DS (EN 13893)  |
| <b>Zertifikate</b>                                 | CE Konformität EN 14041 (nur Bahnen)   |
| <b>Lieferform Bahnen</b>                           | 130 cm breit (inkl. Rand)<br>200 cm breit (inkl. Rand)                           |
| <b>Lieferform Matten</b>                           | 60 x 90 cm (inkl. Rand)<br>90 x 150 cm (inkl. Rand)<br>130 x 200 cm (inkl. Rand) |
| <b>Produktmerkmal</b>                              | Schmutz- und Feuchtigkeitsaufnahme   |

|                  |  |
|------------------|--|
| <b>Verlegung</b> | Einzelbahnen oder kleinere Flächen können lose auf jeden glatten Boden verlegt werden. Bei größeren Flächen und unter Berücksichtigung örtlicher Gegebenheiten empfiehlt sich die Festverlegung mit einem für Weich-PVC geeigneten Kleber.                                 |
| <b>Reinigung</b> | Schmutzentfernung mit leistungsstarkem Bürstensauger. Für periodische Grundreinigung wird das Sprühextraktionsverfahren empfohlen. Es kann problemlos mit viel Wasser gereinigt werden, nicht über 40°C Wassertemperatur. Keinen Chlorkohlenwasserstoff (Tetra) verwenden. |
| <b>Marke</b>     | emco   |

### Geeignet für:

|                              |
|------------------------------|
| Alters- und Pflegeheime      |
| Arztpraxis                   |
| Büro- und Verwaltungsgebäude |
| Einfamilienhaus              |
| Hotel                        |
| Kindergarten/Kita            |
| Mehrfamilienhaus             |
| Schule                       |

# Typ MAXIMUS®

Farben



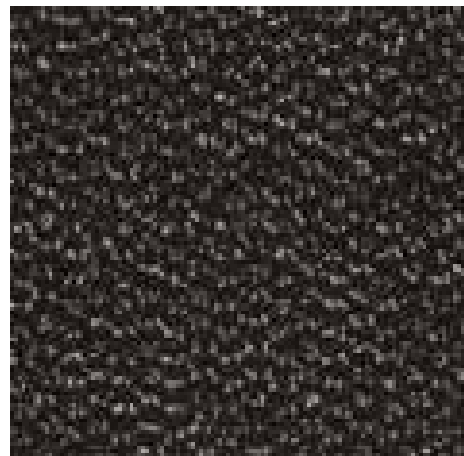
Schwarz 80.01



Schwarz dessinert 81.01



Anthrazit 80.02



Anthrazit dessinert 81.02



Grau 80.03



Braun 80.04

## Typ MAXIMUS®

### Farben



Braun dessinert 81.04



Rot 80.07



83.02 anthrazit



83.03 grau



83.04 braun



83.05 beige

## Sauberlauf

---

# Typ MAXIMUS®

### Farben



83.07 rot

Technische Änderungen vorbehalten

emco Bautechnik GmbH · Memeler Straße 30 · D-42781 Haan · Telefon: 0 21  
29/34 75 80 · Telefax: 0 21 29/34 75 810 · E-Mail: sauberlauf@emco.de · www.  
emco-bau.com

**EMCO**