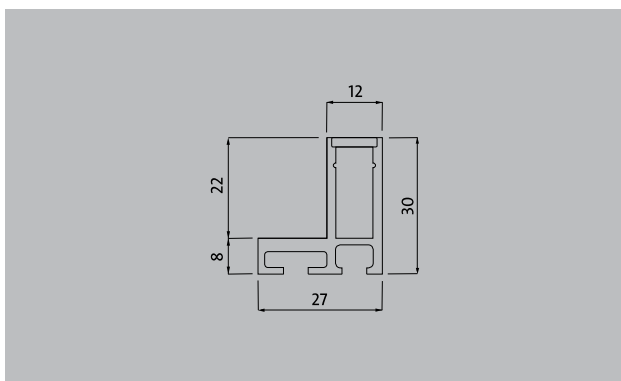
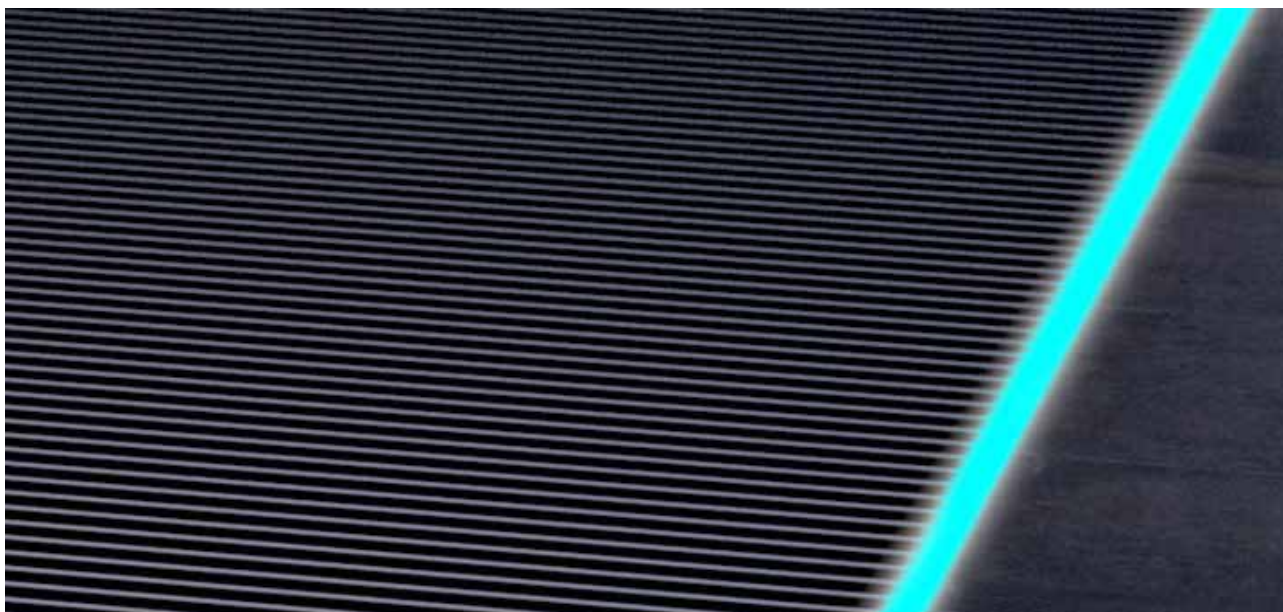


emco LUMINA II telaio luminoso per tappeti tecnici d'ingresso

tipo LUMINA VIA



Il telaio luminoso per tappeti tecnici d'ingresso. Linea elegante e comando confortevole.

descrizione

Il sistema di telaio luminoso EMCO LUMINA VIA è la soluzione elegante e conveniente progettata per migliorare e integrare i tappeti d'ingresso: il controllo del colore del telaio luminoso può essere impostato tramite cavo e può anche essere selezionato tramite un telecomando, un tablet o uno smartphone. Il telaio LUMINA VIA è inserito in un profilo d'alluminio ed è adatto sia all'esterno che all'interno. Il telaio luminoso è carrabile.



Esterno
(zona 1)



Interni ed
esterni (coper-
ti, zona 1+2)



A richiesta
controllabile
tramite smar-
tphone



A richiesta
controllabile
tramite tablet



A richiesta
controlla-
bile tramite
Lumina Via
telecomando



emco LUMINA II telaio luminoso per tappeti tecnici d'ingresso

tipo LUMINA VIA

materiale del telaio	alluminio completamente colato	descrizione	Il sistema di telaio luminoso EMCO LUMINA VIA è la soluzione elegante e conveniente progettata per migliorare e integrare i tappeti d'ingresso: il controllo del colore del telaio luminoso può essere impostato tramite cavo e può anche essere selezionato tramite un telecomando, un tablet o uno smartphone. Il telaio LUMINA VIA è inserito in un profilo d'alluminio ed è adatto sia all'esterno che all'interno. Il telaio luminoso è carrabile.
profilo angolare / di copertura	alluminio EN AW-6060 T66 anodizzato di colore naturale (altri colori anodizzati a richiesta)		
modelli di tappeti tecnici adatti	Diplomat, Marschall, Senator, con un'altezza d'ingombro di 22 mm	I vantaggi del prodotto emco LUMINA	assolutamente economico in quanto a consumo energetico facile da montare durata fino a 100.000 ore listello LED impermeabile e antiurto impiego in interni ed esterni possibilità di strutturazione individuale design d'avanguardia highlight con stile Con interfacce opzionali, il telaio emco LUMINA VIA LED può anche essere integrato nel sistema di controllo dell'edificio.
colore LED	Uscita RGB (multicolore) o bianco 3000 K o 4000 K		
tensione nominale	12 VDC		
potenza monocromatica	19 W/run. M		
Uscita RGB (multicolore) o bianco 3000 K o 4000 K	14.4 W/run. M		
classe di protezione	III bassa tensione		
categoria di protezione (telaio luminoso)	IP68 (3 m)		
colata	resina da colata poliuretanic a 2 componenti		
traffico	adatto per il montaggio nel pavimento, adatto al transito a piedi o su ruote con pneumatici con camera d'aria, 30kN (secondo la norma DIN EN 60598-2-13)		
resistenza ai raggi UV	di serie		
peso	ca. 750 g/ml		
raccordo	giunto di testa / raccordo ad angolo di 90° (altre angolature a richiesta)		

Con riserva di modifiche tecniche

Andrea Gioco · Country Manager · Via A. Cardazzo 56/a · 33070 Budoia (PN) / IT · Tel. (+39) 340 493 51 64 · Fax (+39) 0434 18 20 120 · info@it.emco.de · www.emco-bau.com