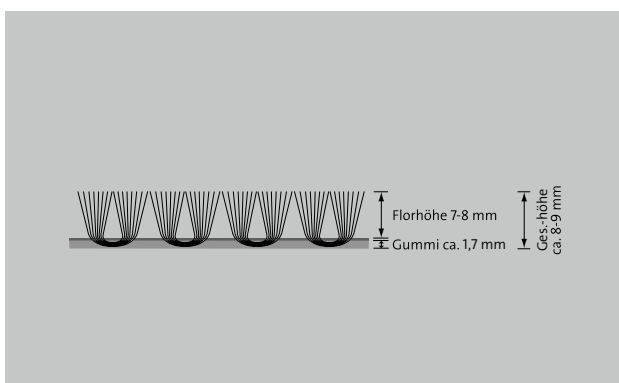


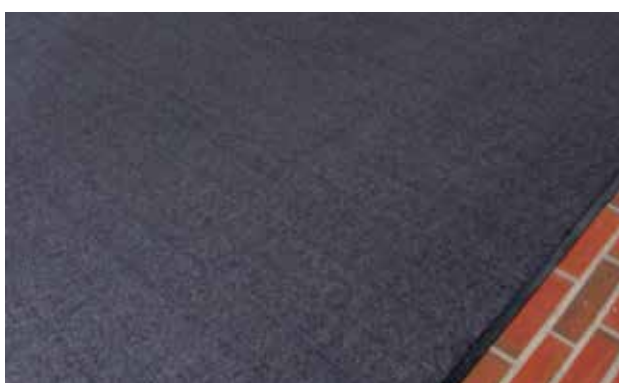
## Tappeti asciugapassi

### tipo Image Style



#### descrizione

Un tappeto asciugapassi in una particolare forma personalizzata, fatto con una combinazione ideale di fibre e gomma, con buone proprietà di pulizia e un impatto pubblicitario eccezionale. Assorbe l'umidità. Può essere stampato con un'immagine personalizzata, fornendo prestazioni eccellenti di pubblicità e di informazione. Durevole, resiste almeno 150 cicli di pulizia / lavaggio.



# Tappeti asciugapassi

## tipo Image Style

### colori



I10 limone



I20 giallo



I30 giallo  
arancio



I40 arancione



I50 terracotta



I60 rosso



I70 rosso ossido



I80 bordeaux



I90 rosso chiaro



I100 ciliegia



I110 lilla



I120 sambuco



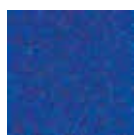
I130 uva



I140 magenta



I150 pesca



I160 blu royal



I170 blu chiaro



I180 petrolio



I190 smeraldo



I200 blu marino



I210 verde scuro



I220 verde  
menta



I230 verde foglia



I240 verde  
canna



I250 verde



I260 marrone



I270 grafite



I280 blu acciaio



I290 celeste



I300 argento



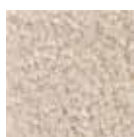
I310 bruno  
rossiccio



I320 sabbia



I330 marrone  
rossiccio



I340 beige  
grigiastro



I350 grigio-  
azzurro



I360 grigio  
chiaro



I370 grigio



I380 grigio scuro



I390 nero



I400 bianco\*



I410 grigio  
acciaio



I420 oro



I430 salmone



I440 verde  
chiaro



I450 sunset

## Tappeti asciugapassi

### tipo Image Style

<b>rivestimento del fondo</b>	Gomma emco Flex®, spessore ca. 2 mm
<b>larghezza bordo perimetrale</b>	ca. 20 mm
<b>altezza pile</b>	ca. 7 - 8 mm
<b>materiale del pile</b>	Nylon High-Twist (100% poliammide 6.6), peso filato 900 g/m <sup>2</sup>
<b>altezza</b>	ca. 8 - 9 mm
<b>Peso totale (g/m<sup>2</sup>)</b>	2600
<b>Tolleranza dimensionale in %</b>	3
<b>Marchio bordo perimetrale</b>	a richiesta
<b>assorbimento d'acqua</b>	da 3 a 4 litri al m <sup>2</sup> circa
<b>Temperatura di lavaggio max °C</b>	60
<b>resistenza al lavaggio</b>	nessuna alterazione dei colori secondo la norma DIN 54006
<b>resistenza all'olio (fondo di gomma di nitrile)</b>	molto buono
<b>comportamento elettrostatico</b>	carica elettrostatica molto ridotta, resistenza di attraversamento 2,2 x 10 <sup>11</sup> Ohm, secondo la norma DIN 54345

<b>ininfiammabilità</b>	secondo Cfls1 (ai sensi della norma EN 13501) difficilmente infiammabile
<b>garanzia</b>	Periodo di garanzia legale di 2 anni, soggetto a cura, pulizia e conservazione adeguate.
<b>larghezza standard (cm)</b>	85 x 75 85 x 120 85 x 150 100 x 200 115 x 180 115 x 200 115 x 240 150 x 200 150 x 250 200 x 200 200 x 300 200 x 400 Dimensioni speciali disponibili fino a max. 200 x 500 cm

Con riserva di modifiche tecniche