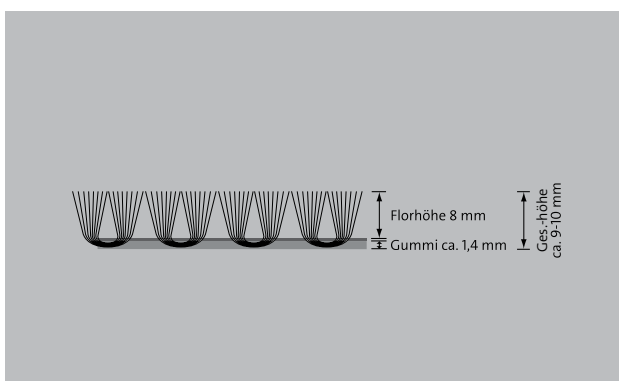


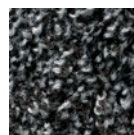
Typ Classic



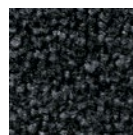
popis

Kobercová rohož, robustní, odolná proti špině, pohlcující vlhkost, v 3 standardních barvách. Chrání podlahy a podlahové krytiny. Snižuje náklady na čištění. Pro různé použití v průmyslu a v oblasti správy budov

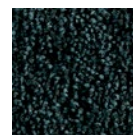
barvy



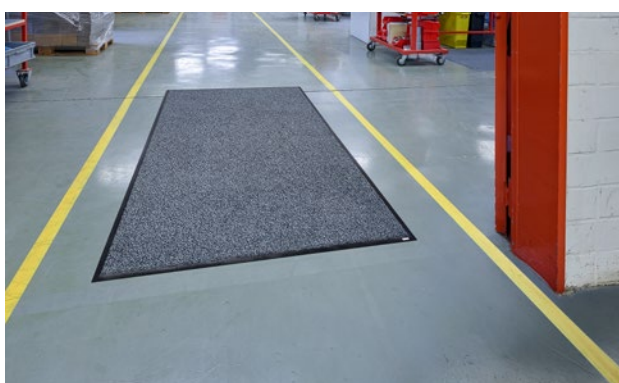
C10 šedá



C30 grafit



C50 tmavě modrá



Typ Classic

spodní vrstva	Tloušťka vrstvy nitrilové gumy 1,4 mm, hladký povrch nebo s nopky
šířka nášlapného okraje	přibližně 20 mm
výška podlahy	přibližně 8 - mm
podlahový materiál	vysoce kroucený Nylon (100 % Polyamid 6), hmotnost vlasu 650 g/m ²
výška	přibližně 10 - mm
Celková hmotnost (g/ m²)	2500
Rozdíl v rozměrech v %	3
Označení okraje chození	na přání
absorpce vody	cca. 3 až 4 litry na m ²
Teplota praní max °C	80
odolnost proti olejům (rub z nitrilgumy)	velmi dobré

elektrostatické vlastnosti	velmi nízký elektrostatický náboj, měrný odpor 2,2 x 10 Ohm, dle DIN 54345
požární odolnost	Na doptání lze dodat s protipožárními vlastnostmi dle normy EN 13501 v Cfl-s1 (za přírážku)
záruka	Zákonná doba záruky při správné péči, čištění a skladování 2 roky.
standardní šířka (cm)	85 115 150 200 Speciální rozměry možné do velikosti 200x500 (cm)

technické změny vyhrazeny