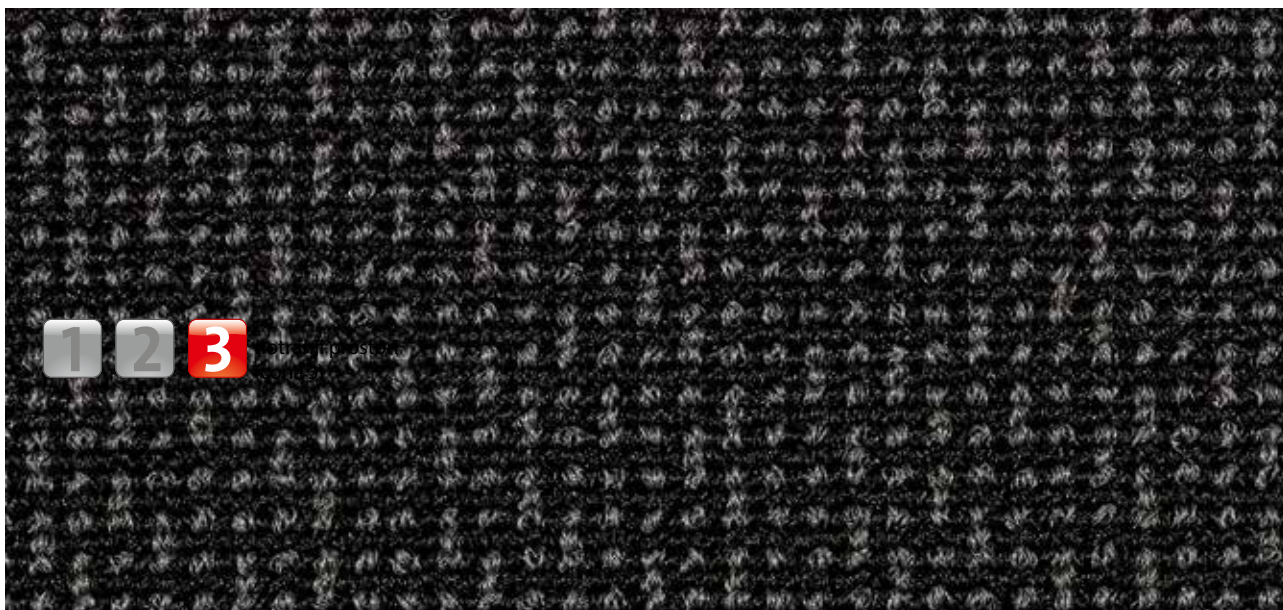


## tip CONTURA



### opis

Oblikovno zahtevnejši izdelek Sauberlauf s 4 posebnimi dizajni za povsem poseben učinek površine. Zelo izrazit zaradi svoje temne optike in močnih tekstur



antistatičen



DS (EN 13893)



Odpornost



Cfl-s1



stopnja  
komforta  
enostavno



Močan,  
primeren za  
objekte

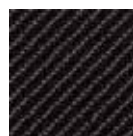
### barve



17.01 karo



17.02 prečno



17.03 diagonalno



17.04 karo rez

# tip CONTURA

<b>konstrukcija</b>	tkano 2-strukturno
<b>Material pilota</b>	100% Poiyamid kombinira z fibriliranimi monofilamentri
<b>material nosilcev</b>	PES, PP, CO, CV
<b>premaz na hrbtišču</b>	Etilen vinil acetat
<b>Pile masa / masa vlaken (g / m<sup>2</sup>)</b>	750
<b>skupna teža (g/m<sup>2</sup>)</b>	1900
<b>skupna višina (mm)</b>	7
<b>število čepkov/m<sup>2</sup></b>	90000
<b>Drсни upor</b>	DS (EN 13893)
<b>certifikati</b>	CE skladnost EN 14041 (samo trakovi)

<b>dobava v trakovih</b>	200 cm široko (brez robu)
<b>značilnosti izdelka</b>	vpoinost umazanije in vlage
<b>polaganje</b>	Posamezni pasovi ali manjše površine se lahko položijo na vsak gladek tlak. Pri večjih površinah in z upoštevanjem lokalnih danosti se priporoča fiksno polaganje z lepljenjem z mehkim PVC lepilom.
<b>čiščenje</b>	Odstanjanje umazanije z močnim sesalcem. Svetuje se periodično mokro čiščenje- škropljenje/sesanje. Brez problemov se čisti z večjo količino vode, vendar ne nad temperaturo 40°C. Ne uporabljajte čistil, ki vsebujejo klor.
<b>znamka</b>	C/R/O/®

Pridržujemo si pravico do tehničnih sprememb