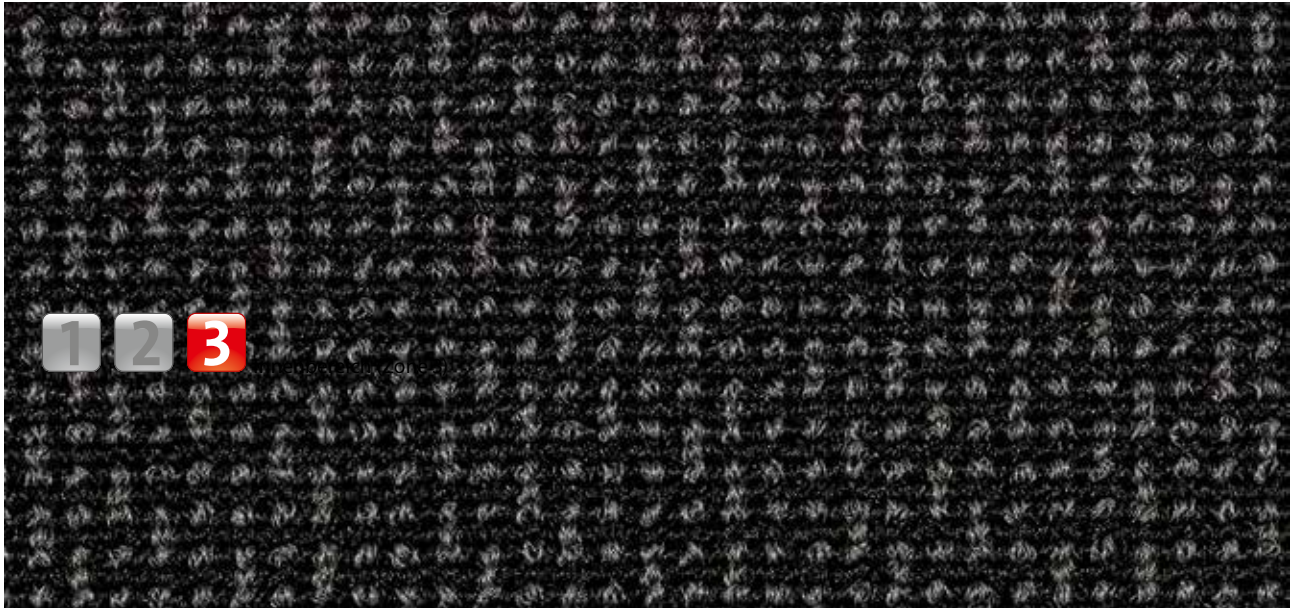


## Typ CONTURA



### Beschreibung

Ein gestalterisch anspruchsvoller Sauberlauf mit vier sehr prägnanten Designs für eine ganz besondere Flächenwirkung. Sehr ausdrucksstark durch seine dunkle Optik und die starken Texturen



Antistatisch



DS (EN 13893)



Widerstands-  
festigkeit



Cfl-s1

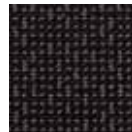


Komfortlevel  
einfach



Objektgeeig-  
net stark

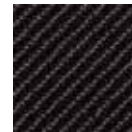
### Farben



17.01 karo



17.02 quer



17.03 diagonal



17.04 karo-cut

## Typ CONTURA

<b>Konstruktion</b>	gewebt 2-Chorig
<b>Polnutschicht</b>	100% Polyamid kombiniert mit fibrilierten Monofilamenten
<b>Trägermaterial</b>	PES, PP, CO, CV
<b>Rückenbeschichtung</b>	Ethylenvinylacetat
<b>Poleinsatz / Fasergewicht (g/m<sup>2</sup>)</b>	750
<b>Gesamtgewicht (g/m<sup>2</sup>)</b>	1900
<b>Gesamthöhe (mm)</b>	7
<b>Noppenzahl/m<sup>2</sup></b>	90000
<b>Gleitwiderstand</b>	DS (EN 13893)
<b>Zertifikate</b>	CE Konformität EN 14041 (nur Bahnen)
<b>Lieferform Bahnen</b>	200 cm breit (kein Rand)

<b>Produktmerkmal</b>	Schmutz- und Feuchtigkeitsaufnahme
<b>Verlegung</b>	Einzelbahnen oder kleinere Flächen können lose auf jeden glatten Boden verlegt werden. Bei größeren Flächen und unter Berücksichtigung örtlicher Gegebenheiten empfiehlt sich die Festverlegung mit einem für Weich-PVC geeigneten Kleber.
<b>Reinigung</b>	Schmutzentfernung mit leistungsstarkem Bürstensauger. Für periodische Grundreinigung wird das Sprühextraktionsverfahren empfohlen. Es kann problemlos mit viel Wasser gereinigt werden, nicht über 40°C Wassertemperatur. Keinen Chlorkohlenwasserstoff (Tetra) verwenden.
<b>Marke</b>	C/R/O®

Technische Änderungen vorbehalten