

Wykładzina wycieraczkowa

Typ CARE



3 miejsc cieni
wewnętrznych drzwi

Pełny splot w celu efektywnego wycierania brudu

Opis

Wysokiej jakości optyka dla skutecznej i trwałej ochrony wszystkich warstw posadzki znajdujących się za strefą wykładzin wycieraczkowych.



Antystatyczny



Odporne
na działanie
kółek foteli



Na schody



DS (EN 13893)



Wytrzymałość



Cfl-s1



wysoki



Nadaje się do
obiektów

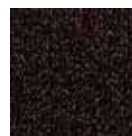
Kolory



47.01 antracyt



47.02 szary



47.03 brązowy



47.04 beżowy

Typ CARE

Konstrukcja	Welur przesywany przędzą 5/32"
Warstwa runa właściwego	100% poliamidu
Materiał nośny	Włóknina poliestrowa
Powłoka spodnia	Ciężka powłoka
Udział runa / masa włókna	1000
Masa całkowita (g/m²)	2200
Wysokość całkowita (mm)	7.2
Liczba wypustów na m²	78120
Opór przy przesuwaniu	DS (EN 13893)
Certyfikaty	Zgodność z CE wg EN 14041 (tylko chodniki)

Forma dostawy: chodnik	Szerokość 200 cm (z krawędzią)
Cecha produktu	Wchłanianie brudu i wilgoci
Układanie	Pojedyncze pasma i maty o mniejszych rozmiarach można układać luzem na gładkiej podłodze. W przypadku większych powierzchni lub uwzględniając warunki lokalne zaleca się ułożenie na stałe, mocując klejem odpowiednim do miękkiego PCW.
Czyszczenie	Usuwanie brudu dzięki wydajnym szczoteczkom. Do okresowego gruntownego czyszczenia zaleca się zastosowanie ekstrakcji natryskowej. Można bezproblemowo czyścić dużą ilością wody, temp. wody poniżej 40°C. Nie stosować chlorowęgłowodoru (Tetra).
Wskaźnik	emco

Zastrzegamy sobie możliwość zmian danych technicznych