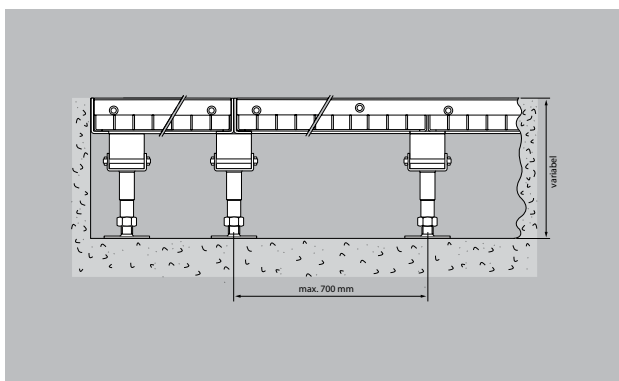
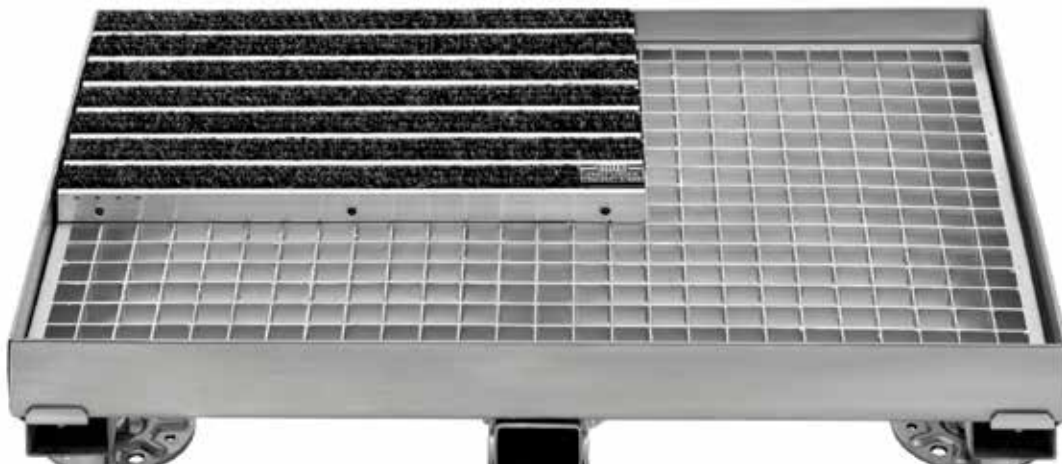


Cadre spécial à encastrer emco avec sous-structure

Type A



Les sous-structures s'avèrent être une alternative particulièrement efficace aux bacs de récupération. Leur action est durable y compris dans le cas d'importants intervalles d'entretien. Les combinaisons B et C ont des profondeurs de mise en œuvre fixes, à la différence de la combinaison A, dont la profondeur, modulable, peut atteindre 280mm. Les sous-structures emco sont destinées à recevoir les tapis d'entrée renforcés MARECHAL et PLAZA. La structure du PLAZA permet une mise en œuvre sans grille de soutien.

Description

Description: cadres à encastrer composés de profilés en inox, assemblage en onglet par platines d'angle vissées. Pour les tapis de grande largeur, nous préconisons l'assemblage de deux profilés par vissage. Pattes de scellement fournies.



pour l'extérieur (Zone 1)



Pour l'intérieur et l'extérieur (couvert, zone 1+2)

Cadre spécial à encastrer emco avec sous-structure

Type A

matériau cadres à encastrer	1.4301 (V2A)	Description	Description: cadres à encastrer composés de profilés en inox, assemblage en onglet par platines d'angle vissées. Pour les tapis de grande largeur, nous préconisons l'assemblage de deux profilés par vissage. Pattes de scellement fournies.
Cotes des profilés cadres (H x L x P) en mm	46 x 25 x 3		
hauteur en mm	de 195 à 280		
espacement en mm	700		
		Détails techniques	Une sous-structure porteuse (galvanisée) composée de grilles vissées sur des profilés en tube rectangulaire, écartement max.: 700mm, montage sur pieds réglables en inox.
		hauteur (mm)	195 - 280

Sous réserve de modifications techniques

emco Benelux B.V. · Divisie Bouwtechniek · Veldrijk 2 · 8530 Harelbeke / BE ·
Tel. (+32) 056 224 978 · bouwtechniek@benelux.emco.de · www.emco-bau.com

