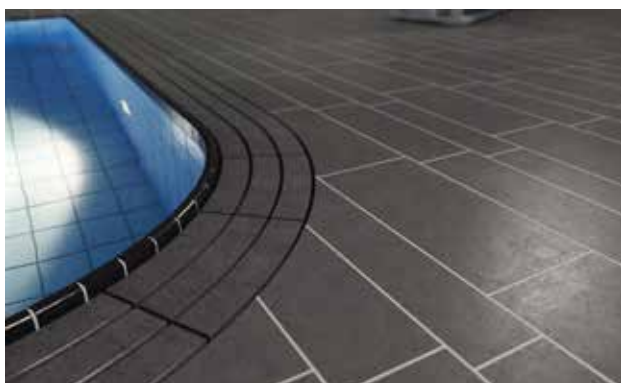
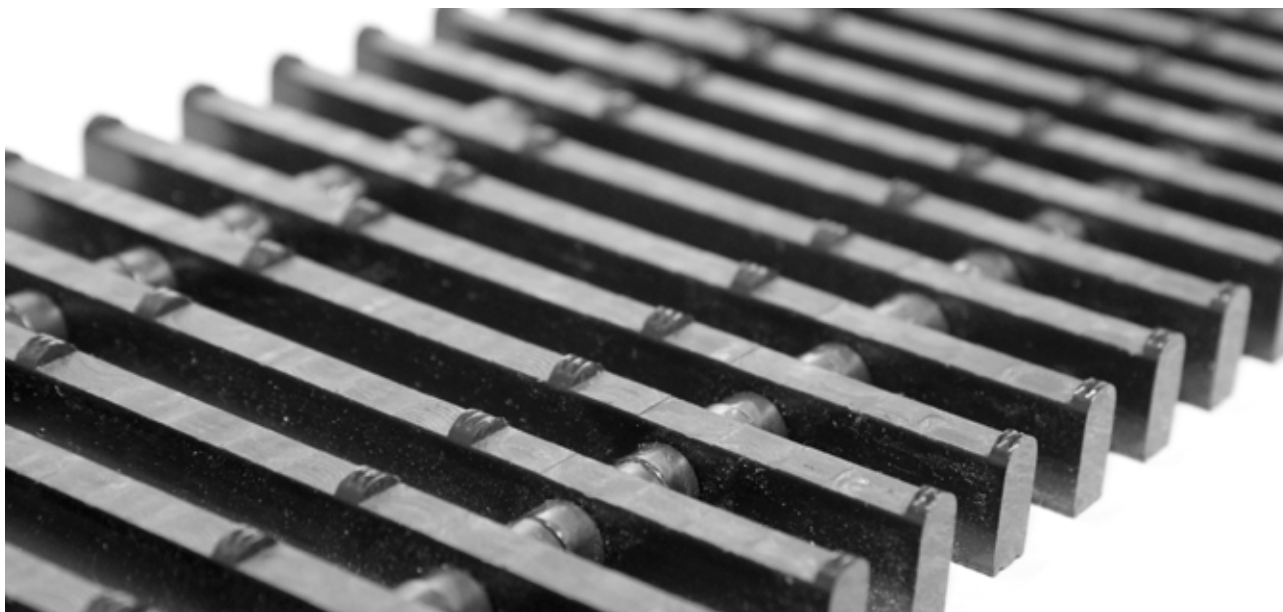


emco Griglie per piscina Angolo con taglio a 45°

## tipo 723 Design GE



### descrizione

griglia per piscina rigida con barre disposte trasversalmente rispetto al bordo della vasca

### colori



bianco - simile  
al RAL 9010



Nero - simile a  
RAL 9005



# emco Griglie per piscina Angolo con taglio a 45°

## tipo 723 Design GE

<b>scorrimento profilo</b>	griglia per piscina rigida con barre disposte parallelamente rispetto al bordo della vasca
<b>materiale</b>	plastica di prima qualità, antiurto e completamente riciclabile, con assorbitore UV totale resistenza alla corrosione, al cloro e all'acqua salata e termale
<b>profilo portante</b>	profilo pieno Superficie di profilo superiore recessi incl. nella griglia, preparato per l'applicazione di piastrelle in loco (solo piastrelle che soddisfano i requisiti di antiscivolo bagnato, devono essere utilizzati a piedi nudi aree secondo la norma DIN 51097). Taglio per altezze minori
<b>superficie</b>	Recessi superiore in plastica per fughe tra le piastrelle.
<b>distanza tra i profili</b>	< 8 mm in accordo con DIN EN 16582-1 e DIN EN 13451-1
<b>collegamento</b>	Barra filettata in plastica con distanziali intermedi.
<b>Campi di applicazione</b>	Piscine private con canali di fuoriuscita.
<b>Dimensioni</b>	Angolo a misura autoportante. Altezza inclusa la successiva affiancamento di circa 22-32 mm (secondo le piastrelle, altezza della stuoia sintetica). Altezza totale inferiore a 28 mm si ottiene con tacche che indica l'altezza su entrambi i lati dell'inserito in plastica (opzionale).
<b>caratteristiche</b>	design piacevole resistente alla corrosione

### Informazioni importanti:

#### Requisiti delle piastrelle

Adatti per zone bagnate, a piedi nudi (testate in termini di proprietà antiscivolo).

Il modello 723 è progettato per piastrelle dello spessore di 8 mm. emco deve essere informata di altri spessori di piastrelle prima dell'inizio della produzione (lo spessore minimo delle mattonelle è 7 mm).

Indipendenti dal produttore piastrelle selezione disponibile.

Le piastrelle devono essere fornite, tagliate, ed avere i bordi fresati ed essere posate da una ditta specializzata in piastrelle.

#### Le strisce di piastrelle di legame:

La lunghezza del tappeto sintetico può essere adattata con gli strumenti disponibili in commercio prima che le piastrelle siano posate.

Incollaggio in loco eseguito da una ditta di posatori professionisti in conformità con le istruzioni di installazione.

#### Informazioni generali

Data la sezione trasversale libera ridotti al minimo, l'acqua può essere travasata al bordo della piscina in determinate circostanze; Questo non rappresenta un motivo di reclamo.

Il modello emco 723 è progettato solo per essere attraversato in linea con il tipico utilizzo in piscine. La griglia non deve essere sottoposto a pesanti carichi esterni, c'è il rischio che potrebbe rompersi.

Altezza di costruzione minima di circa 22 mm può compiersi con massimo mattonelle spessore di 8 mm.

Ogni singolo pezzo dell'articolo 723 DESIGN Radial viene descritto con un raggio costante.

Il raggio minimo misura 1.000 mm (raggi più piccoli solo previa verifica tecnica a cura dell'azienda)

Le griglie a raggiera devono essere messe in posa in uno scolo assolutamente piano (se nella parte superiore della vasca è presente una pendenza è tecnicamente impossibile realizzare un raggio).

### assistenza e servizi

dimensionamento

Con riserva di modifiche tecniche

Andrea Gioco · Country Manager · Via A. Cardazzo 56/a · 33070 Budoia (PN) /  
IT · Tel. (+39) 340 493 51 64 · Fax (+39) 0434 18 20 120 · info@it.emco.de · www.  
emco-bau.com