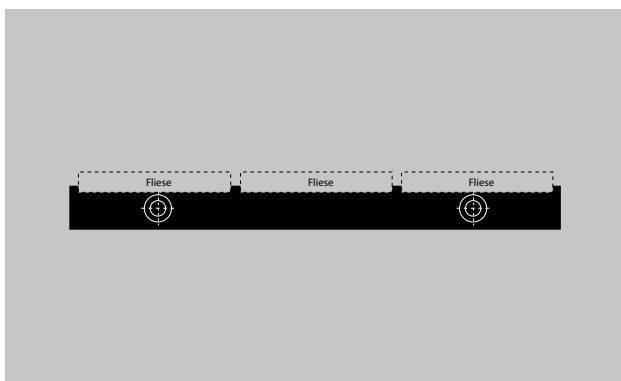


Typ 723 Design GE



Beschreibung

starrer Schwimmbadrost mit quer zum Beckenrand verlaufenden Roststäben

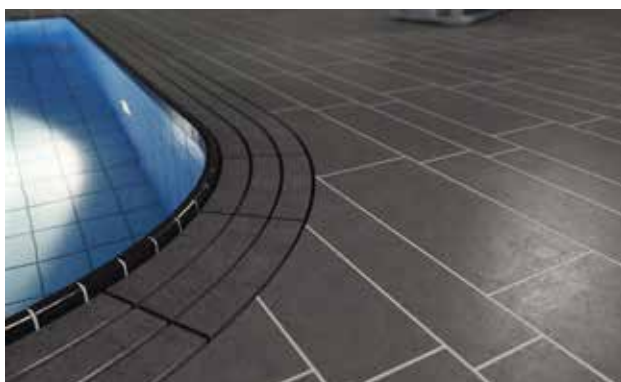
Farben



weiß - ähnlich
RAL 9010



schwarz - ähn-
lich RAL 9005



Typ 723 Design GE

Stabverlauf	starrer Schwimmbadrost mit parallel zum Beckenrand verlaufenden Roststäben
Material	hochwertiger, hochschlagzäher Kunststoff, mit UV-Absorber Vollkommen korrosionsfrei, chlor-, see- und heilwasserbeständig
Trägerprofil	Vollprofil Profiloberseite inkl. Ausfräsungen im Rost, vorbereitet für die bauseitige Beklebung mit Fliesen (es sind ausschließlich Fliesen zu verwenden, welche die Rutschsicherheit in nassbelasteten Barfußbereichen gemäß DIN 51097 erfüllen). Bei niedrigen Bauhöhen mit unterseitigen Höhenausklinkungen.
Oberfläche	oberseitige Ausfräsungen im Kunststoff für Spaltmaße der Fliesen.
Stababstand	< 8 mm gemäß DIN EN 16582-1 und DIN EN 13451-1.
Verbindung	Kunststoffgewindestange mit Zwischenrollen.
Rostbreite (mm) variabel	150-300
Einsatzbereiche	private Schwimmbäder mit Überflutungsrinne.
Maße	Gehrungsecke selbsttragend. Höhe inkl. einer späteren Fliese ca. 22-32 mm (in Abhängigkeit der Fliese und der Stabhöhe der Kunststoffkassette). Gesamthöhen von weniger als 28 mm werden durch beidseitige Höhenausklinkungen der Kunststoffkassette erreicht (optional).

Eigenschaften	ansprechende Optik korrosionsfrei
----------------------	--------------------------------------

Wichtige Hinweise:

Anforderungen an die Fliesen:

Für den nassbelasteten Barfußbereich zugelassen (auf Rutschsicherheit geprüft). Standardmäßig wird der Typ 723 Design auf eine Fliesenstärke von 8mm ausgelegt. Andere Fliesenstärken sind vor emco Produktionsstart mitzuteilen (die minimale Fliesenstärke beträgt 7mm). Herstellerunabhängige Fliesenauswahl möglich. Fliesen sind durch Fliesenfachbetrieb zu liefern, zu schneiden/ die Kanten anzufasensowie zu Verkleben.

Verklebung der Fliesenstreifen:

Kunststoffkassette kann vor der Beklebung mit Fliesen noch mit handelsüblichem Werkzeug in der Länge angepasst werden. Bauseitiges Verkleben gemäß Montageanleitung durch Fliesenfachbetrieb.

Allgemeiner Hinweis:

Aufgrund des minimierten freien Querschnitts kann es u. U. zu Wasserübertragungen auf den Beckenumgang kommen, dies ist kein Reklamationsgrund. Der Typ emco 723 Design ist nur für die in Bädern übliche Personenbegehung ausgelegt. Roste dürfen nicht mit schweren Fremdlasten belastet werden, ansonsten besteht Bruchgefahr. Minimale Bauhöhe von ca. 22 mm nur erreichbar mit maximaler Fliesenstärke von 8 mm. Jedes Teilstück des 723 DESIGN Radial wird durch einen konstanten Radius beschrieben. Der minimale Radius beträgt 1.000mm (kleinere Radien nur nach technischer Prüfung durch das Werk) Radiale Roste müssen zwingend in einer absolut ebenen Rinne verlegt werden (bei einer Schräge im Beckenkopf ist ein Radius technisch nicht umsetzbar).

Service und Dienstleistungen

Aufmaß

Technische Änderungen vorbehalten