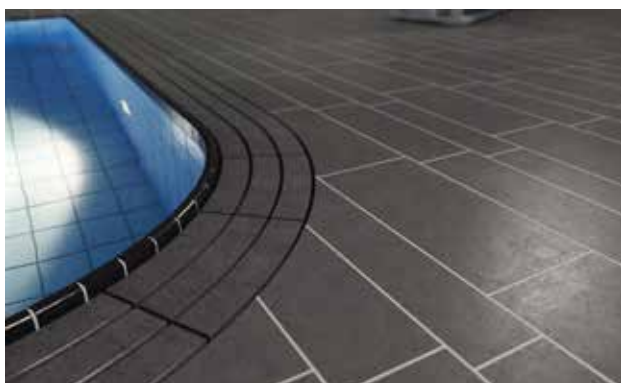
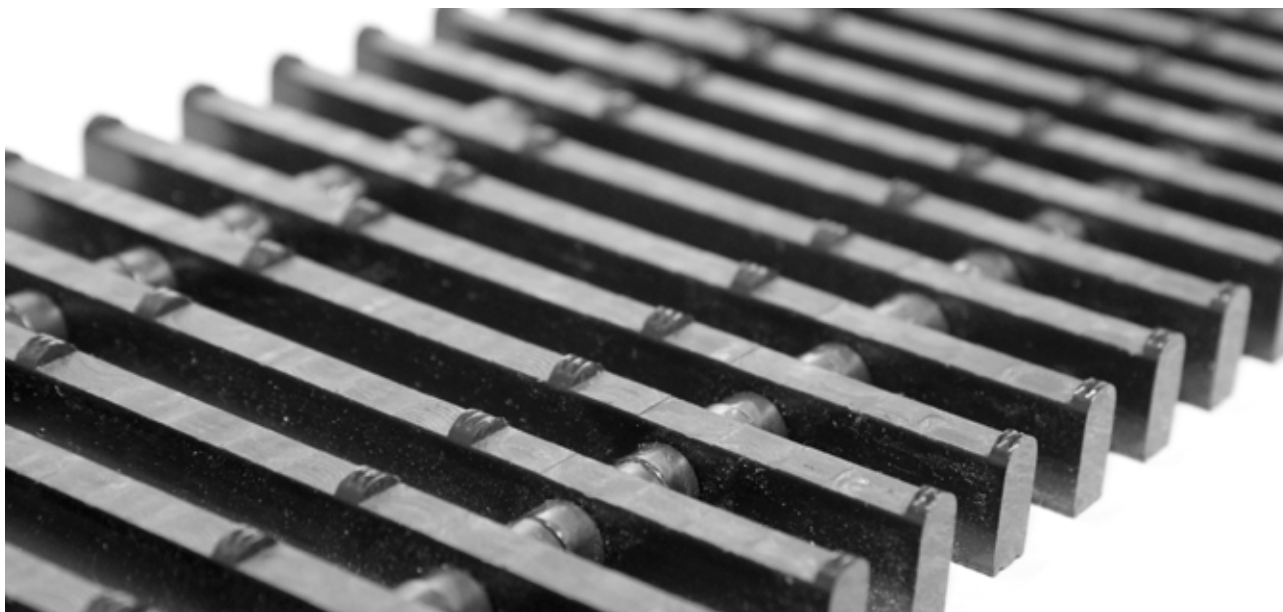


Type 723/25 Design



Description

grille de débordement rigide; profilés perpendiculaires au bord du bassin

Coloris



blanc - similaire
au RAL 9010



Noir - semblable
au RAL 9005



Type 723/25 Design

| | |
|--------------------------------|---|
| Profilés | grille de débordement rigide; profilés parallèles au bord du bassin |
| Matériau | matériau de synthèse de haute qualité, résistante aux chocs et aux rayons UV résistance à la corrosion, au chlore, à l'eau de mer et aux eaux thermales. |
| profilé porteur | barreaux pleins La surface des grilles de débordement est adaptée pour le collage des carreaux de carrelage. Veuillez à n'utiliser que du carrelage conforme à la norme d'antidérapance DIN 51097. En cas de décaissé peu profond avec une découpe en sous-face |
| Revêtement | Fraisage de la surface des grilles en vue de la pose des carreaux de carrelage. |
| écartement des profilés | inférieur à 8 mm selon les normes DIN EN 16582-1 et DIN EN 13451-1 |
| hauteur (mm) | 25 |
| liaison | Tige filetée en PVC avec entretoises |
| Domaine d'utilisation | Piscines privées à débordement |
| Dimensions | Longueur module: 600 mm maxi (pour les courbes: longueurs module: courbes extérieures). Hauteur (carrelage compris - selon type choisi): de 22 à 32 mm. Hauteur totale inférieure à 28mm atteinte grâce à la réalisation d'encoches dans la grille. |
| Description | esthétique anticorrosion |

Important:

Indication concernant les revêtements carrelage

Adapté à une mise en œuvre dans les espaces humides et conforme au passage des pieds nus (norme antiglissance)
Standard d'assemblage: la grille 723 Design est à assembler avec des carreaux de carrelage de 8mm d'épaisseur.
L'épaisseur du carrelage est à communiquer avant le début de la production. (épaisseur minimale: 7mm)
Choix des carreaux de carrelage: se rapprocher d'un carreleur.
Les carreaux de carrelage sont à fournir par le carreleur, qui est également en charge de la découpe, de la pose et de la colle sur les grilles de débordement.

Collage des carreaux de carrelage:

Avec le collage, les grilles peuvent être recoupées à la longueur souhaitée.
Colle sur site selon les recommandations du carreleur

Note générale

En raison d'un espacement plus réduit dans le carrelage, l'écoulement peut s'effectuer plus lentement. Ceci ne peut constituer en aucun cas une réclamation.
La grille de débordement 723 Design est adapté à un trafic piéton uniquement. Un trafic intensif ou trop lourd peut en effet entraîner une casse des éléments.
Hauteur minimale: 22mm, avec un carreau de carrelage de 8mm minimum
Chaque élément de la 723 DESIGN en version courbe est disponible avec un rayon de courbe constant.
Rayon minimal: 1 000mm (rayons inférieurs soumis à validation technique par le fabricant).
Les surfaces de repos appelées à recevoir des grilles en version courbe doivent être parfaitement planes. (Une surface biaisée en tête de bassin ne peut recevoir de grilles courbes).

service et prestations

métrage

Sous réserve de modifications techniques