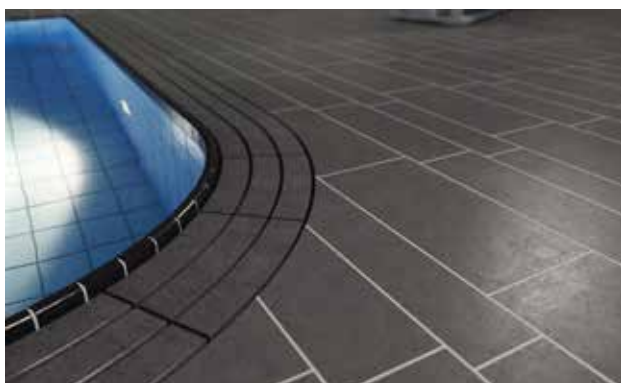
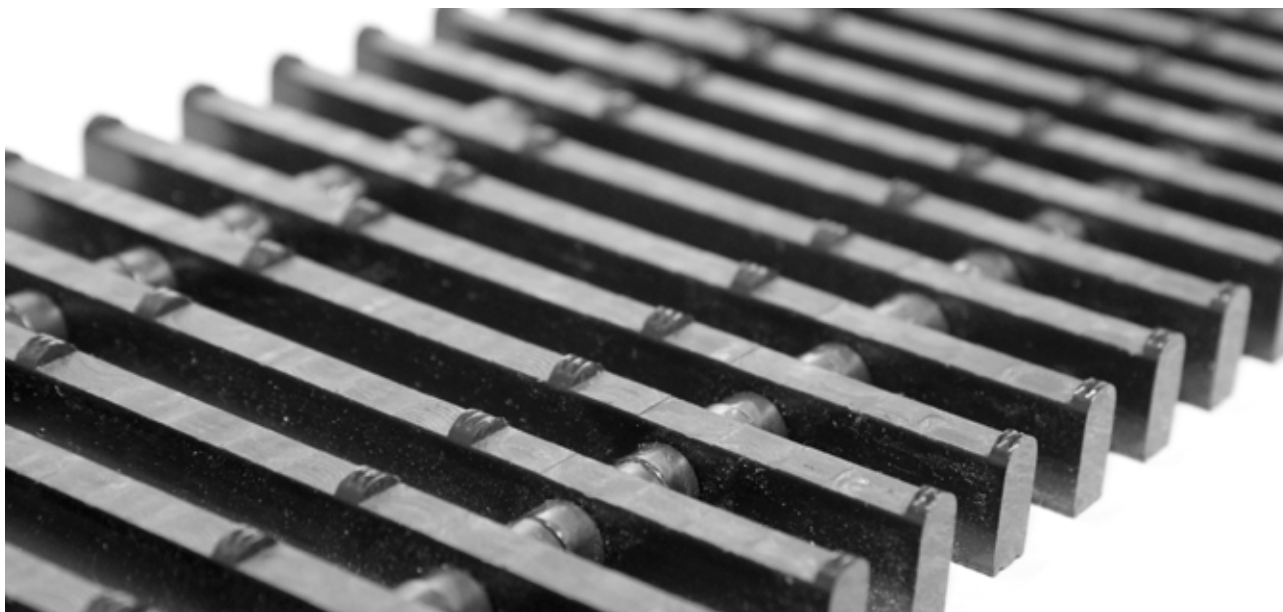


emco Griglie per piscina

tipo 723/25 Design



descrizione

griglia per piscina rigida con barre disposte trasversalmente rispetto al bordo della vasca

colori



bianco - simile
al RAL 9010



Nero - simile a
RAL 9005



tipo 723/25 Design

scorrimento profilo	griglia per piscina rigida con barre disposte parallelamente rispetto al bordo della vasca
materiale	plastica di prima qualità, antiurto e completamente riciclabile, con assorbitore UV totale resistenza alla corrosione, al cloro e all'acqua salata e termale
profilo portante	profilo pieno Superficie di profilo superiore recessi incl. nella griglia, preparato per l'applicazione di piastrelle in loco (solo piastrelle che soddisfano i requisiti di antiscivolo bagnato, devono essere utilizzati a piedi nudi aree secondo la norma DIN 51097). Taglio per altezze minori
superficie	Recessi superiore in plastica per fughe tra le piastrelle.
distanza tra i profili	< 8 mm in accordo con DIN EN 16582-1 e DIN EN 13451-1
altezza (mm)	25
collegamento	Barra filettata in plastica con distanziali intermedi.
Campi di applicazione	Piscine private con canali di fuoriuscita.
Dimensioni	Lunghezza del modulo max. 600 mm (per i raggi vale la regola: lunghezza del modulo = massima lunghezza del radiante). Altezza, inclusa una piastrella successiva, circa 22-32 mm (in funzione della piastrella e dell'altezza dell'asta della cassetta in plastica). Altezze complessive inferiori a 28 mm possono essere raggiunte con intagli di aggancio in altezza su entrambi i lati della cassetta in plastica (optional).

caratteristiche	design piacevole resistente alla corrosione
------------------------	--

Informazioni importanti:

Requisiti delle piastrelle

Adatti per zone bagnate, a piedi nudi (testate in termini di proprietà antiscivolo).

Il modello 723 è progettato per piastrelle dello spessore di 8 mm. emco deve essere informata di altri spessori di piastrelle prima dell'inizio della produzione (lo spessore minimo delle mattonelle è 7 mm).

Indipendenti dal produttore piastrelle selezione disponibile.

Le piastrelle devono essere fornite, tagliate, ed avere i bordi fresati ed essere posate da una ditta specializzata in piastrelle.

Le strisce di piastrelle di legame:

La lunghezza del tappeto sintetico può essere adattata con gli strumenti disponibili in commercio prima che le piastrelle siano posate.

Incollaggio in loco eseguito da una ditta di posatori professionisti in conformità con le istruzioni di installazione.

Informazioni generali

Data la sezione trasversale libera ridotti al minimo, l'acqua può essere travasata al bordo della piscina in determinate circostanze; Questo non rappresenta un motivo di reclamo.

Il modello emco 723 è progettato solo per essere attraversato in linea con il tipico utilizzo in piscine. La griglia non deve essere sottoposto a pesanti carichi esterni, c'è il rischio che potrebbe rompersi.

Altezza di costruzione minima di circa 22 mm può compiersi con massimo mattonelle spessore di 8 mm.

Ogni singolo pezzo dell'articolo 723 DESIGN Radial viene descritto con un raggio costante.

Il raggio minimo misura 1.000 mm (raggi più piccoli solo previa verifica tecnica a cura dell'azienda)

Le griglie a raggiere devono essere messe in posa in uno scolo assolutamente piano (se nella parte superiore della vasca è presente una pendenza è tecnicamente impossibile realizzare un raggio).

assistenza e servizi

dimensionamento

Con riserva di modifiche tecniche