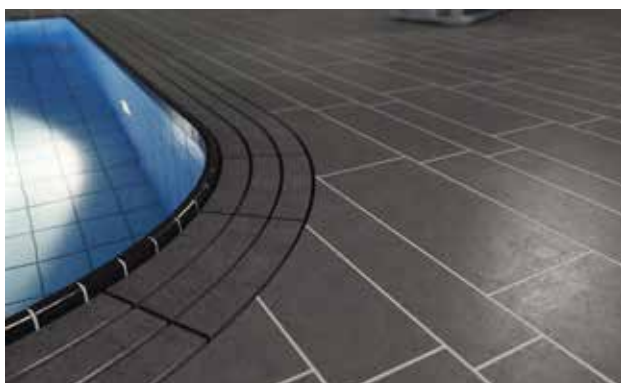
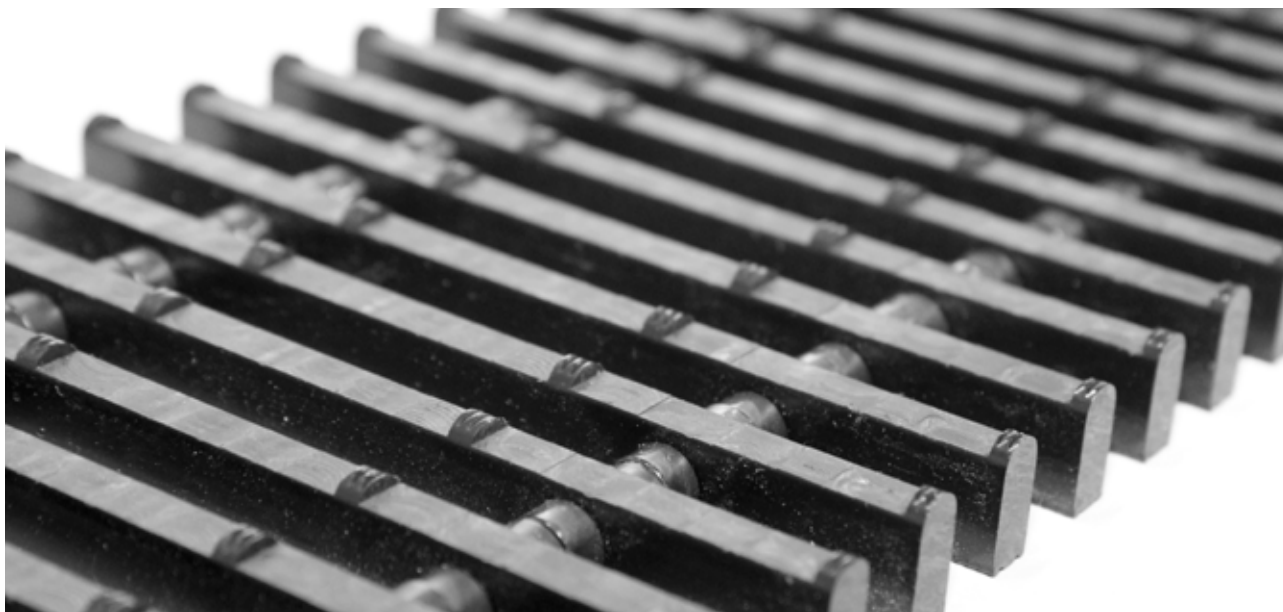


Modelo 723/22 Design



Descripción

Rejilla para piscinas rígida, con barras perpendiculares al borde de la piscina

Colores



blanco - similar
al RAL 9010



Negro - similar
al RAL 9005



Modelo 723/22 Design

Secuencia de tiras	Rejilla para piscinas rígida, con barras paralelas al borde de la piscina
Material	Plástico de gran calidad resistente a los golpes, con absorción de rayos UV. Completamente anticorrosivas y resistentes al cloro, al agua marina y a las aguas terapéuticas
Perfil portador	Perfil macizo La superficie superior del perfil incluye las cavidades de las rejillas, preparadas para la colocación de los azulejos in situ (utilizar sólo azulejos que cumplan con los criterios de la norma DIN 51097 sobre antideslizamiento). Recortes en la parte inferior para montajes de baja altura.
Superficie	Esquinas superiores en el plástico para los espacios entre los azulejos.
Distancia entre barras	< 8 mm según DIN EN 16582-1 y DIN EN 13451-1.
Altura (mm)	22
Unión	Varilla roscada de plástico con separadores.
Zonas de utilización	Piscinas privadas con canales de rebosadero.
Medidas	Longitud del módulo máx. 600 mm (para radios: longitud del módulo = longitud de arco más larga). Altura incl. una loseta posterior aprox. 22-32 mm (dependiendo de la loseta y de la altura de la barra de la caja de plástico). Las alturas totales inferiores a 28 mm se alcanzan mediante los acoplamientos verticales de ambos lados de la cinta de plástico (opcional).

Características	Diseño atractivo resistente a la corrosión
------------------------	---

Información importante:

Requisitos de los azulejos:

Aprobado para zonas húmedas (propiedades antirresbalantes testadas).
El modelo 723 está diseñado para azulejos con 8 mm de grosor. Se ha de notificar a emco sobre el grosor de todos los azulejos antes de comenzar el proceso de producción (el grosor mínimo es 7 mm). La selección del azulejo se puede llevar a cabo independientemente del fabricante.
Los azulejos deben ser suministrados, cortados, fresados y colocados por una empresa especializada en azulejos.

Colocación de los azulejos:

La longitud del sistema de alfombra se puede adaptar con herramientas del mercado antes de colocar los azulejos. Sólo una empresa especializada debería realizar la colocación de los azulejos según las instrucciones de instalación.

Información general:

Debido a la sección libre transversal minimizada, el agua se puede desbordar bajo ciertas circunstancias. Esto no debe representar motivo de reclamación.
El modelo 723 de emco está diseñado para el uso cotidiano de las piscinas. Las rejillas no deben ser sometidas a cargas pesadas, evitando repercutir en riesgo de rotura.
La altura de construcción mínima de aprox. 22 mm sólo se puede lograr con un azulejo de 8 mm grosor máx.
Cada pieza del radial 723 DESIGN se describe mediante un radio constante.
El radio mínimo es de 1.000 mm (radio más pequeño sólo después de un ensayo técnico realizado por la fábrica)
Las roscas radiales deben colocarse obligatoriamente en un canal completamente plano (en caso de inclinación en la cabeza del estanque, un radio no es técnicamente realizable)

Atención y servicio

Medidas

Sujeto a modificaciones técnicas