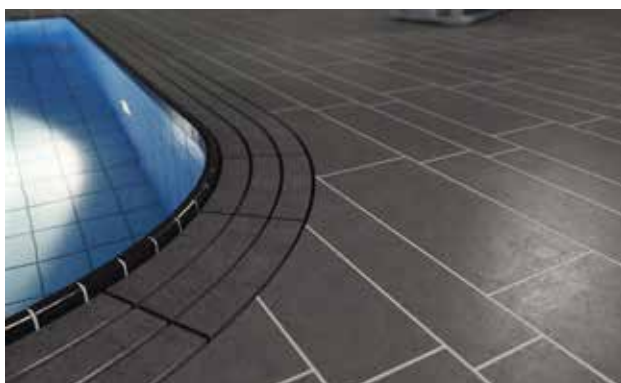
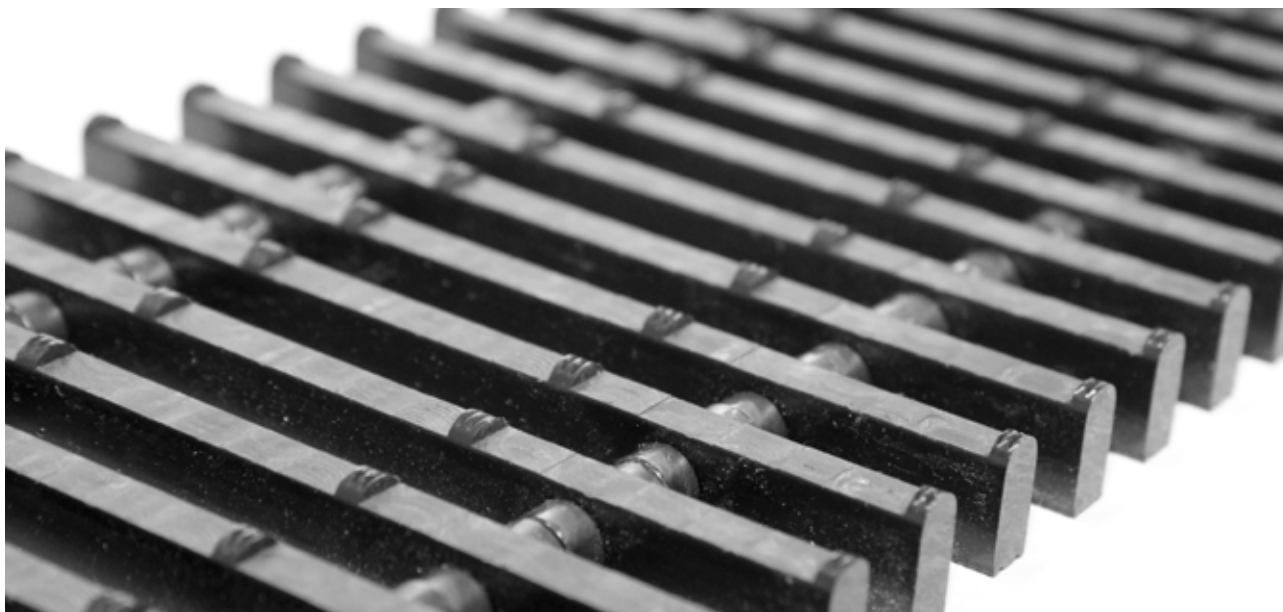


tip 723/22 Design



opis

toga bazenska rešetka s prečno na rob bazena potekajočimi palicami

barve



bela - podobna
RAL 9010



črna podobna
barvi RAL 9005



tip 723/22 Design

potek profilov	toga bazenska rešetka s paralelno z robom bazena potekajočimi palicami
material	kakovostna, odporna umatena masa, vpija UV popolnoma prosto korozije, odporno na klor, morsko in termalno vodo.
nosilni profil	polni profil Gornja stran profila, vključno z izrezi v rešetki, pripravljena za lepljenje ploščic na zelenem kraju (uporabljati se morajo izključno ploščice, ki izpolnjujejo protidrsko varnost na mokrih področjih, kjer uporabniki hodijo bosonogi, v skladu z nemškim standardom DIN 51097). Pri nizkih višinah vgradnje z višinskimi zarezi na spodnji strani.
površina	Izrez na zgornji strani umetne mase za rezo ploščic.
razmik med profili	< 8 mm v skladu s standardom DIN EN 16582-1 in standardom DIN EN 13451-1.
višina (mm)	22
povezava	Navojna palica iz umetne mase z vmesnimi zvitki.
področja	Zasebni bazeni s prelivnim žlebom.
mere	Dolžina modula maks. 600 mm (za radije velja: dolžina modula = najdaljša mera loka). Višina, vključno s kasnejšo ploščico, ca. 2232 mm (odvisno od ploščice in višine palice plastične kasete). Skupne višine, ki znašajo manj kot 28 mm, se dosežejo z obojestranskimi višinskimi zarezi plastične kasete (opcijsko).

lastnosti	privlačna optika nerjaveče
------------------	-------------------------------

Pomembna opozorila:

Zahteve, ki jih morajo izpolniti ploščice:

Dovoljeno za mokra področja, kjer uporabniki hodijo bosonogi (preverjeno na protidrsko). Standardno je tip 723 dizajn zasnovan za debelino ploščic 8 mm. Pred začetkom proizvodnje pri družbi emco morate sporočiti druge debeline ploščic (minimalna debelina ploščic znaša 7 mm). Možno je izbrati ploščice, neodvisno od proizvajalca. Ploščice mora dobaviti/rezati specializirani obrat ploščic, ki tudi obreže robove in jih zalepi.

Lepljenje pasov ploščic:

Kaseta iz umetne mase se pred lepljenem s ploščicami v dolžini prilagodi z običajnim orodjem. Lepljenje na kraju vgradnje v skladu z Navodili za montažo s strani specializiranega obrata ploščic.

Splošna opomba:

Zaradi zmanjšanega prostega prečnega prereza se voda pod določenimi okoliščinami lahko zliva z robom bazena; to ni razlog za reklamacijo. Tip emco 723 dizajn je namenjen le za kopalnice, v katero vstopa običajno število oseb. Rešetk se ne sme obremenjevati s težkim tovorom, sicer je nevarnost zloma. Minimalna gradbena višina ca. 22 mm je dosegljiva le z maksimalno debelino ploščic 8 mm. Vsak kos dela 723 DESIGN Radial je opisan s konstantnim radijem. Minimalni radij znaša 1.000 mm (za manjše radije je potreben predhodni tehnični pregled s strani obrata) Radialne rešetke se morajo obvezno položiti v absolutno ravno koritnico (v primeru poševnine v glavi korita radij tehnično ni izvedljiv).

servis in usluge.

izmera