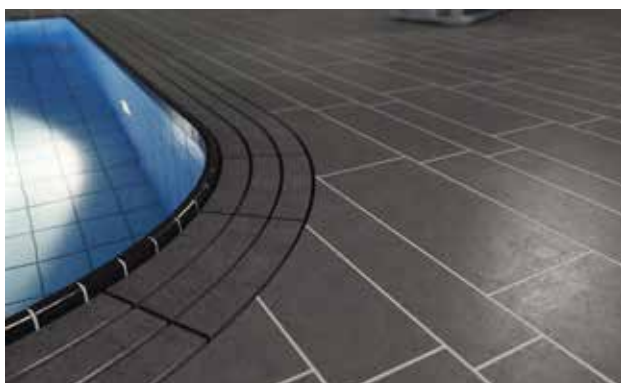
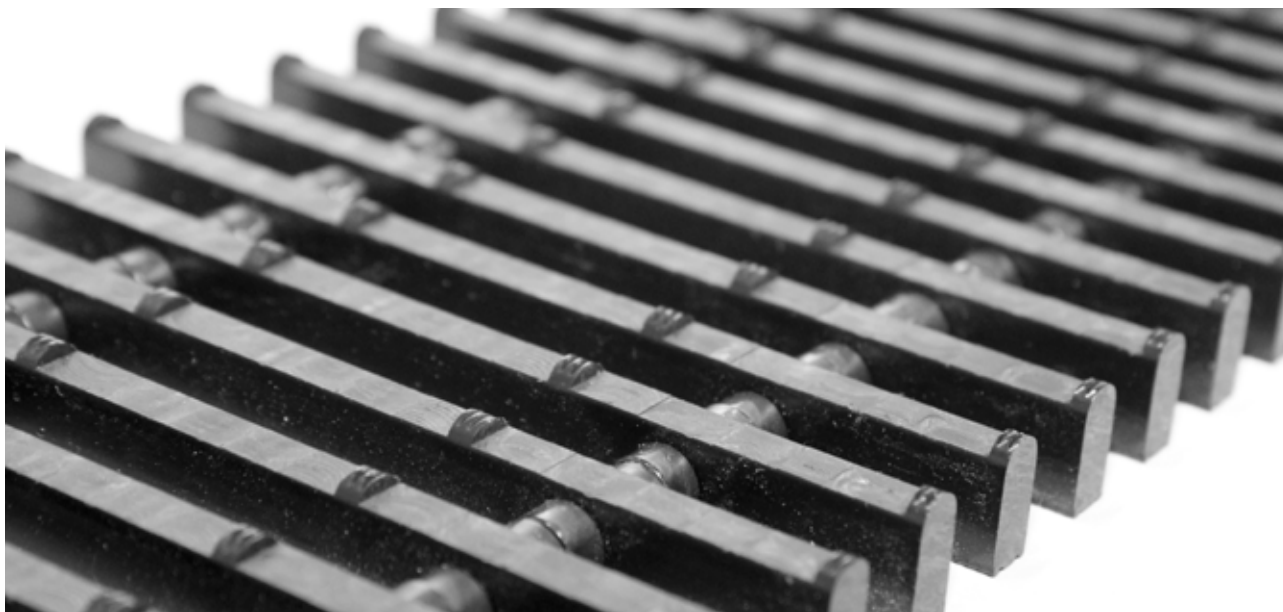


Typ 723/22 Design



Opis

Sztywna kratka basenowa z prętami położonymi poprzecznie do krawędzi basenu

Kolory



Biały - zbliżony do RAL 9010



czarny zbliżony do RAL 9005



Typ 723/22 Design

Układ prętów	Sztywna kratka basenowa z prętami położonymi równoległe do krawędzi basenu
Materiał	Wysokiej jakości tworzywo sztuczne, bardzo odporne na uderzenia, absorbujące promienie UV Całkowicie odporne na korozję, działanie chloru, wody słonej i leczniczej
Profil nośny	Pełny profil Profil wierzchni z wcięciami w ruszcie, przygotowany do przyklejenia na budowie z płytką (do użycia wyłącznie z płytkami, które spełniają wymagania antypoślizgowe według DIN 51097 w pomieszczeniach mokrych uczęszczanych na bosaka) Dla małych wysokości zabudowy z wcięciami od strony spodniej
Powierzchnia	Wierzchnie wycięcia w tworzywie w rozmiarze szczeliny płytki
Odstęp pomiędzy listwami	< 8 mm zgodnie z DIN EN 16582-1 i DIN EN 13451-1.
Wysokość (mm)	22
Połączenie	Plastikowy pręt gwintowany z dystansami.
Zastosowanie	baseny prywatne z rynną przelewową
Wymiary	Długość modułu max. 600 mm (dla promieni obowiązuje: długość modułu = najdłuższy wymiar łuku). Wysokość łącznie z płytą ok. 22-32 mm (w zależności od płytki i wysokości kasety z tworzywa sztucznego). Całkowite wysokości mniejsze niż 28 mm uzyskuje się za pomocą wycięć po obu stronach plastikowej kasety (opcja).

Właściwości	Atrakcyjny wygląd Odporne na korozję
--------------------	---

Ważne wskazówki:

Zapotrzebowanie na płytki:

Dopuszczone do pomieszczeń mokrych uczęszczanych na boso (testowane pod względem odporności na poślizg)
Standardowo emco 723 Design montowany jest na pyłkach o grubości 8 mm.
Inne wysokości płytki powinny zostać zgłoszone przed rozpoczęciem produkcji emco (minimalna wysokość płytki wynosi 7 mm)
Wybór płytek możliwy niezależnie od producenta
Płytki dostarczane są, przycinane oraz przyklejane przez wykwalifikowane firmy kamieniarskie.

Przyklejanie pasków płytek

Długość ramy z tworzywa może zostać dopasowana przed przyklejeniem do płytki za pomocą powszechnie dostępnych narzędzi.
Przyklejać na budowie zgodnie z instrukcją montażu przez fachowy personel.

Uwagi ogólne:

Z uwagi na zminimalizowany wolny przekrój może dochodzić do przepływu wody do niecki, co nie podlega reklamacji.
Ruszt basenowy typ 723 Design przeznaczony jest do basenów o normalnym użytkowaniu przez ludzi . Przy zbyt dużym obciążeniu ciężkimi przedmiotami istnieje możliwość zniszczenia.
Minimalna wysokość 22 mm możliwa do osiągnięcia w przypadku maksymalnej wysokości płytki 8 mm.
Każda część 723 DESIGN Radial jest opisana stałym promieniem.
Minimalny promień wynosi 1.000mm (w przypadku mniejszych promieni wymaga konsultacji technicznych z fabryką)
Kratki łukowane muszą być instalowane w absolutnie równym kanale (jeśli w niecce basenu występuje spadek, promień jest technicznie niewykonalny).

Serwis i usługi

Wymiary

Zastrzegamy sobie możliwość zmian danych technicznych