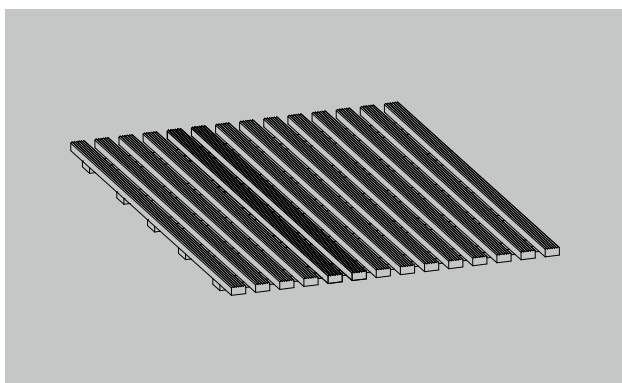


Modelo 601



Descripción

Las Alfombras de Entrada con base de aislamiento acústico en su base son enrollables y con posibilidad de drenaje del agua por todos los lados para garantizar al máximo la higiene.



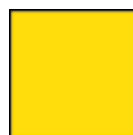
Propiedades antideslizantes conforme a la norma DIN 51097 clase C, ángulo de inclinación $\geq 24^\circ$



Colores



crema



amarillo



rojo



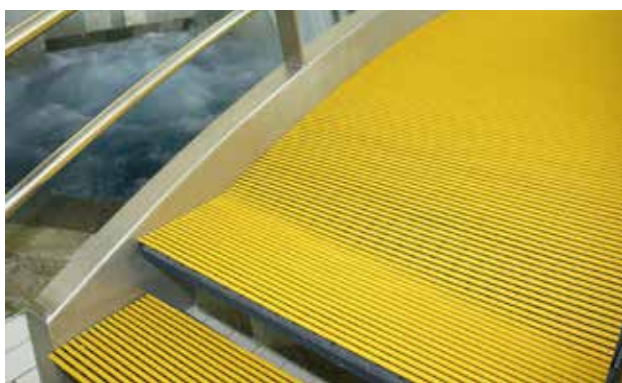
azul



gris



Naranja



Modelo 601

Material	Barras superiores e inferiores de PVC blando, soldado fijo. Barra superior con perfilado adicional. Completamente anticorrosivas y resistentes al cloro, al agua marina y a las aguas terapéuticas
Altura (mm)	14.5
Antirresbalante	antideslizamiento según DIN 51097, clase C - comprobado por el Instituto de investigación y asesoramiento técnico para revestimientos de suelos y paredes
Comentarios	Nota: La aptitud de las esteras higiénicas para la instalación bajo el agua es limitada.
Recorte	max. 1200 mm
Zonas de utilización	Piscinas cubiertas y al aire libre Parques acuáticos y baños termales Instalaciones deportivas Escuelas Saunas Hospitales y balnearios Hoteles Instalaciones de ducha

Zonas de utilización	Laboratorios dentales y químicos Gastronomía Gimnasios Solarios
Zonas de utilización	Embarcaderos, etc.
Zonas de utilización	Piscinas Saunas Duchas (cuarto de baño)
Medidas	Fabricación con anchura y profundidad a la medida exacta sin perfiles de compensación
Características	Buen desagüe Resistente a los rayos UV apta también para exteriores Resistente al mismo tiempo a hongos y bacterias gracias al equipamiento antibacteriano y fungicida
Anchura estándar (mm)	600 800 1000

Sujeto a modificaciones técnicas