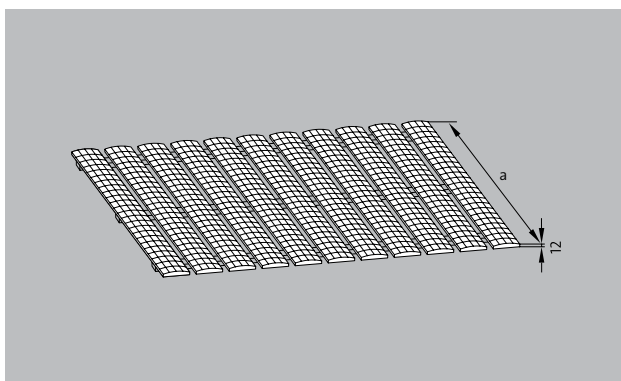
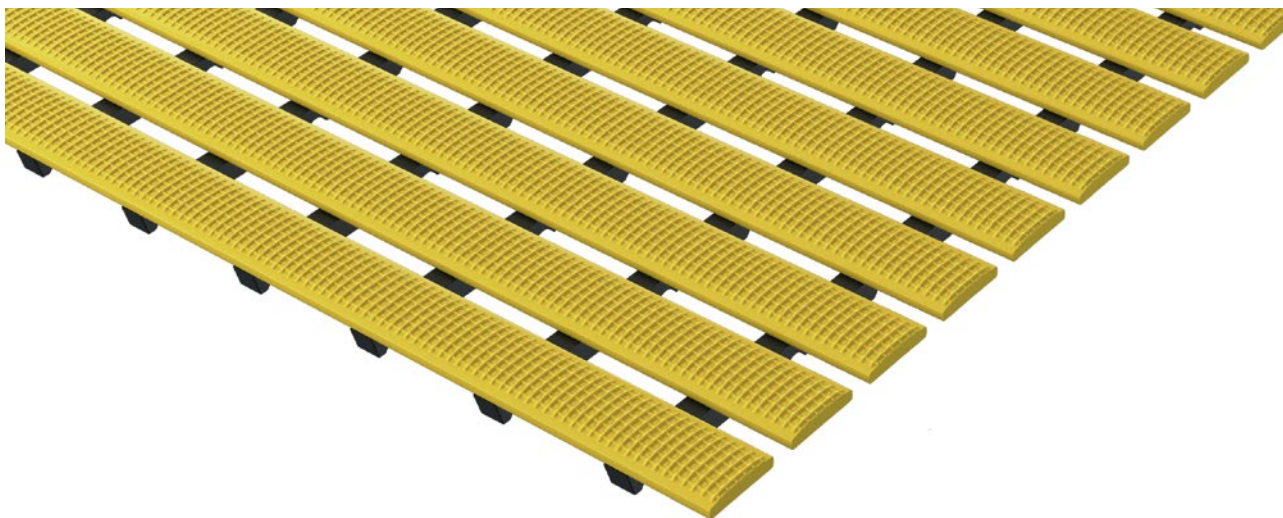


Maty higieniczne emco

Typ 600

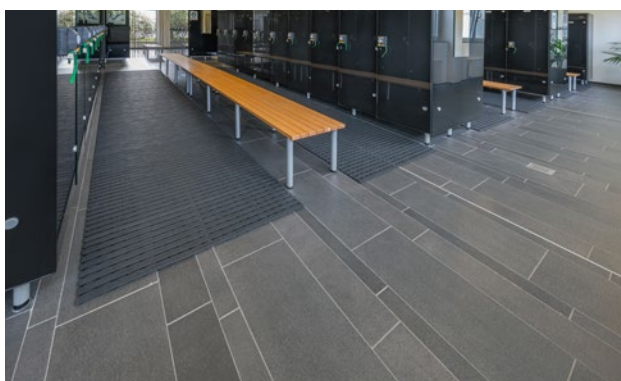
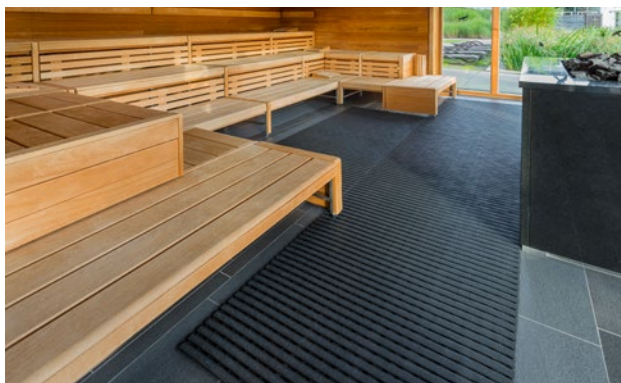


Opis

Zwijana, higieniczna, podmywana z każdej strony mata do układania przylegającego



Właściwości antypoślizgowe wg normy DIN 51097 stopień klasyfikacji C, kąt nachylenia $\geq 24^\circ$



Typ 600

Kolory



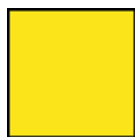
Granatowy



Kremowy



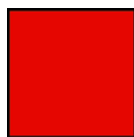
Brązowy



Żółty



Zielony



Czerwony



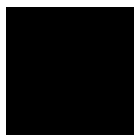
Niebieski



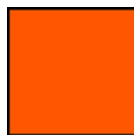
Biały



Szary



Czarny



Pomarańczowy

Typ 600

Materiał	Listwy górne wykonane z profilowanego, twardego PCV, bardzo odpornego na uderzenia, listwa dolna wykonana z czarnego, miękkiego PCW, przyspawana na stałe. Całkowicie odporne na korozję, działanie chloru, wody słonej i leczniczej
Wysokość (mm)	12
Ochrona przeciwpoślizgowa	Przeciwpoślizgowe wg normy DIN EN 51097, posiadające poziom klasyfikacyjny C zgodnie z atestem Institut der Säurefließner-Vereinigung
Uwagi	Wskazówka: maty higieniczne można jedynie warunkowo stosować pod wodą!
Przycinanie	max. 2000 mm
Zastosowanie	Baseny kryte i odkryte Aquadarki i kąpieliska termalne Obiekty sportowe Szkoly Sauny Sanatoria i szpitale Hotele Natryski

Zastosowanie	Laboratoria dentystyczne i chemiczne Gastronomia Siłownie Solaria
Zastosowanie	Pomosty itp.
Zastosowanie	Baseny sportowe (pływackie) Sauny Prysznice (łazienka)
Wymiary	Dopasowana szerokość i głębokość bez profili wyrównujących
Właściwości	Atrakcyjny wygląd Dobry odpływ wody Maksymalna higiena Odporna na grzyby wywołujące grzybicę stóp Bogaty wybór kolorów
Standardowa szerokość (mm)	600 800 1000

Zastrzegamy sobie możliwość zmian danych technicznych