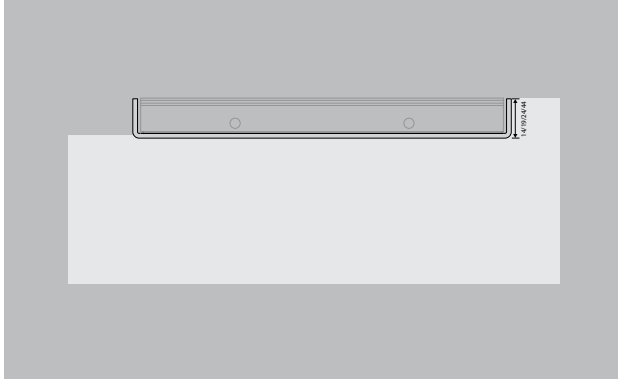
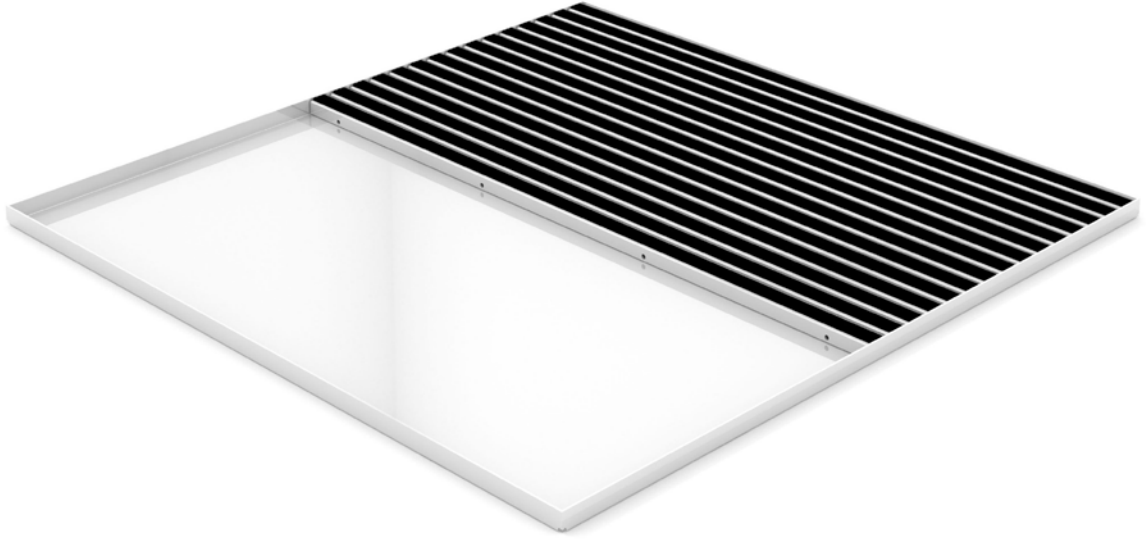


## emco Kir toplama küveti

### tip 5522CN



Dış mekan (1. Bölge)



İç ve dış (üstü kapalı, bölge 1+2)



sokak tozu, saçlar, kum, kül, tekstil ipliği, küçük yapraklar ve dallar, mıcır, iri kum, küçük taş parçaları



nemli sokak tozu, nemli kumbirikintisi

# emco Kir toplama küveti

## tip 5522CN

	DIPLOMAT 22 MARSCHALL 22
<b>malzeme kalınlığı (et kalınlığı) (mm)</b>	2,0

<b>malzeme</b>	Paslanmaz çelik (V2A), su geçirmez şekilde kaynaklı, iç tarafta sorunsuz temizlik için tamamen pürüzsüz tasarlanmıştır.
<b>Ek veriler</b>	Giriş paspasının oturma yüzeyi küvete entegreliedir.
<b>Küvetin toplam yüksekliği</b>	24mm
<b>maks. küvet derinliği tek parça (mm)</b>	1300

Teknik değişiklik yapma hakkı saklıdır

emco Yapı Ltd. Sti. Yigitler Mah. Otosansit 1 Blok No. 161-169 16290  
Yildirim-Bursa / TR Tel. (+90) 224 342 43 05 Fax (+90) 224 342 43 06 Mobile  
(+90) 554 786 85 06 (+49) 173 271 53 91 h.koru@emco.de www.emco-bau.com

