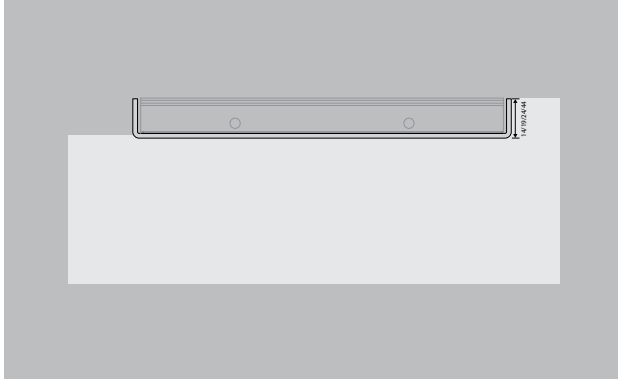
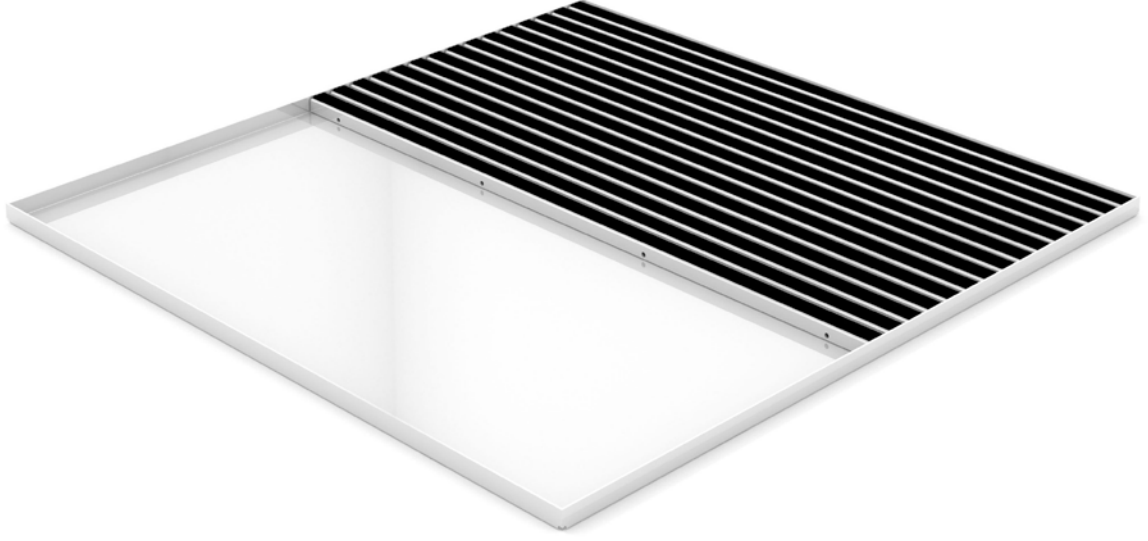


emco Kir toplama küveti

tip 5517CN



Dış mekan (1. Bölge)



İç ve dış (üstü kapalı, bölge 1+2)



sokak tozu, saçlar, kum, kül, tekstil ipliği, küçük yapraklar ve dallar, mıcır, iri kum, küçük taş parçaları



nemli sokak tozu, nemli kumbirikintisi

emco Kir toplama küveti

tip 5517CN

	DIPLOMAT 17 MARSCHALL 17
malzeme kalınlığı (et kalınlığı) (mm)	2,0

malzeme	Paslanmaz çelik (V2A), su geçirmez şekilde kaynaklı, iç tarafta sorunsuz temizlik için tamamen pürüzsüz tasarlanmıştır.
Ek veriler	Giriş paspasının oturma yüzeyi küvete entegreliedir.
Küvetin toplam yüksekliği	19mm
maks. küvet derinliği tek parça (mm)	1300

Teknik değişiklik yapma hakkı saklıdır

emco Yapı Ltd. Sti. Yigitler Mah. Otosansit 1 Blok No. 161-169 16290
Yıldırım-Bursa / TR Tel. (+90) 224 342 43 05 Fax (+90) 224 342 43 06 Mobile
(+90) 554 786 85 06 (+49) 173 271 53 91 h.koru@emco.de www.emco-bau.com

