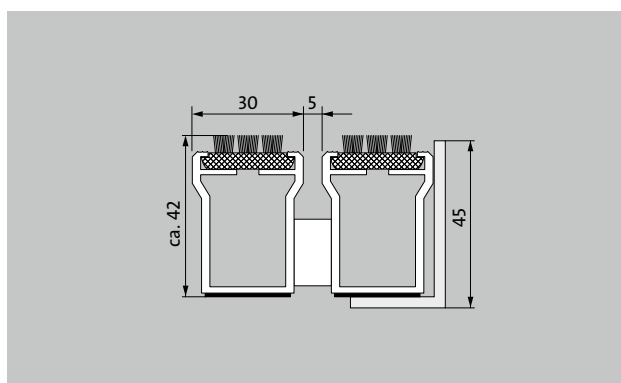


Typ 542 SCB



Najmocniejsza mata wśród tych najbardziej odpornych na warunki pogodowe. Do zbierania większej ilości grubszego brudu w budynkach bardzo intensywnie uczyszczanych.



Opis

Zwijana, bardzo wytrzymała mata wejściowa o wysokiej obciążalności do układania przylegającego i samonośnego. Wytrzymała na rolki i koła wózków paletowych i wózków transportowych. Dzięki specjalnemu kształtowi i wysokości profili można zbierać więcej brudu między profilami. Dopasowana szerokość i głębokość chodzenia bez profilu wyrównującego. Dostępna we wszystkich kształtach geometrycznych, możliwość docięcia przez wiązkę włosa.



Na zewnątrz (strefa 1)



Pył uliczny, włosy, piasek, popiół, włókna tekstylne, małe liście i gałęzie, grys smołowany, gruby piasek, drobne krzemki itp.



Pył uliczny, włosy, piasek, popiół, włókna tekstylne, małe liście i gałęzie itp.



Niezwykle wytrzymała

Typ 542 SCB

Wysokość ok. (mm)	42
Wytrzymałość na rolki i koła samochodów	<p>Wózek dziecięcy</p> <p>Wózek ręczny</p> <p>Wózki inwalidzkie</p> <p>Wózki na zakupy</p> <p>Taczki</p> <p>Wózki niskiego podnoszenia</p> <p>Elektryczny wózek widłowy</p> <p>Samochody osobowe</p> <p>Podnośnik koszowy</p> <p>Wózek widłowy</p> <p>Uwaga: Należy pamiętać, że przy regularnym zwijaniu i rozwijaniu włosie szczotki kasetowej może stracić stabilność.</p>
Standardowy odstęp między profilami ok. (mm)	5 mm, rozpórka gumowa
Połączenie	linką stalową z otoczką z tworzywa sztucznego
max. szerokość/długość profilu (mm)	2800
Szerokość profilu (mm)	30
długość/ długość bez podziału (mm)	1000
Podział maty zgodnie z normą zakładową lub życzeniem klienta	do długości profilu 2800 mm lub maksymalnej masy maty 45 kg
Profil nośny	Na grubościennym, odpornym na skręcanie aluminium z podkładem izolującym odgłosy chodzenia
Powierzchnia do chodzenia	Wpuszczane, wytrzymałe, odporne na działanie czynników atmosferycznych profile kasetowe, wyposażone w rozmieszczone równolegle wiązki włosia. Rzeczywista wysokość maty: + 1 do 2 mm.
Zabezpieczenie przeciwpożarowe	Klasa odporności na ogień Cf1-s1 zgodnie z EN 13501 kompletnej maty wejściowej (tylko w przypadku czarnego włosia) dostępna na zamówienie (za dodatkową opłatą).

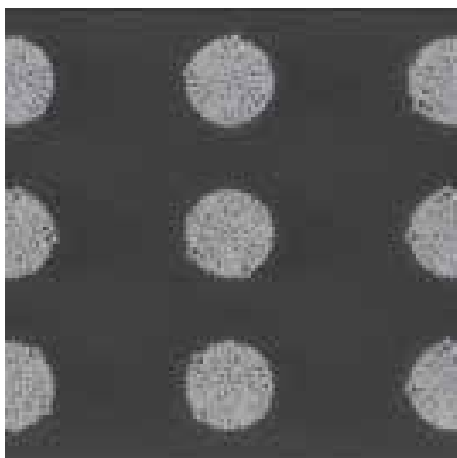
Akcesoria
Rama montażowa emco typ 500: 500-46 AL Aluminium
Rama montażowa emco typ 500: 500-46 CN Stal chromowo-niklowa (V2A)
Szyna maskująca emco: C42 Stal chromowo-niklowa (V2A)
Wanna zbierająca brud i wodę emco: 5000 AL Aluminium
Wanna zbierająca brud i wodę emco: 5042 AL Aluminium
Wanna zbierająca brud i wodę emco: 5000 CN Stal chromowo-niklowa (V2A)
Wanna zbierająca brud i wodę emco: 5042 CN Stal chromowo-niklowa (V2A)
Rama specjalna emco z konstrukcją nośną: A Wersja A: z ramą montażową, profilami prostokątnymi, podparciem krątek i regulacją wysokości
Rama specjalna emco z konstrukcją nośną: B Wersja B: z ramą montażową, podparciem krątek i profilami prostokątnymi
Rama specjalna emco z konstrukcją nośną: C Wersja C: z ramą montażową i profilami prostokątnymi
Spodnia powłoka gumowa 1 mm GU 1
Spodnia powłoka gumowa 3 mm GU 3
Spodnia powłoka gumowa 5 mm GU 5
Łączniki mat: MV załączane standardowo do mat wieloczęściowych

Odpowiedni do:
Arena
Market budowlany
Wyższa Szkoła Zawodowa/Uniwersytet
Przemysł
Magazyn
Targi

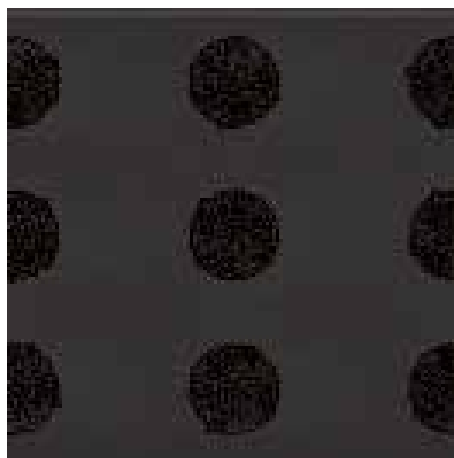
Serwis i usługi
Doradztwo budowlane
Pomiar na miejscu laserowym przyrządem pomiarowym
Usługi montażowe i adaptacyjne
Produkt może być utylizowany w sposób przyjazny dla środowiska lub poddany recyklingowi.

Typ 542 SCB

Kolory



Szare wiązki włosów



Czarne wiązki włosów

Zastrzegamy sobie możliwość zmian danych technicznych

emco Polska Sp.z.o.o. · Ul. Makowskiego 1 · 02-784 Warszawa / PL · Tel./Fax
(+48) 22 818 82 36 · info@pl.emco.de · www.emco-bau.com

EMCO