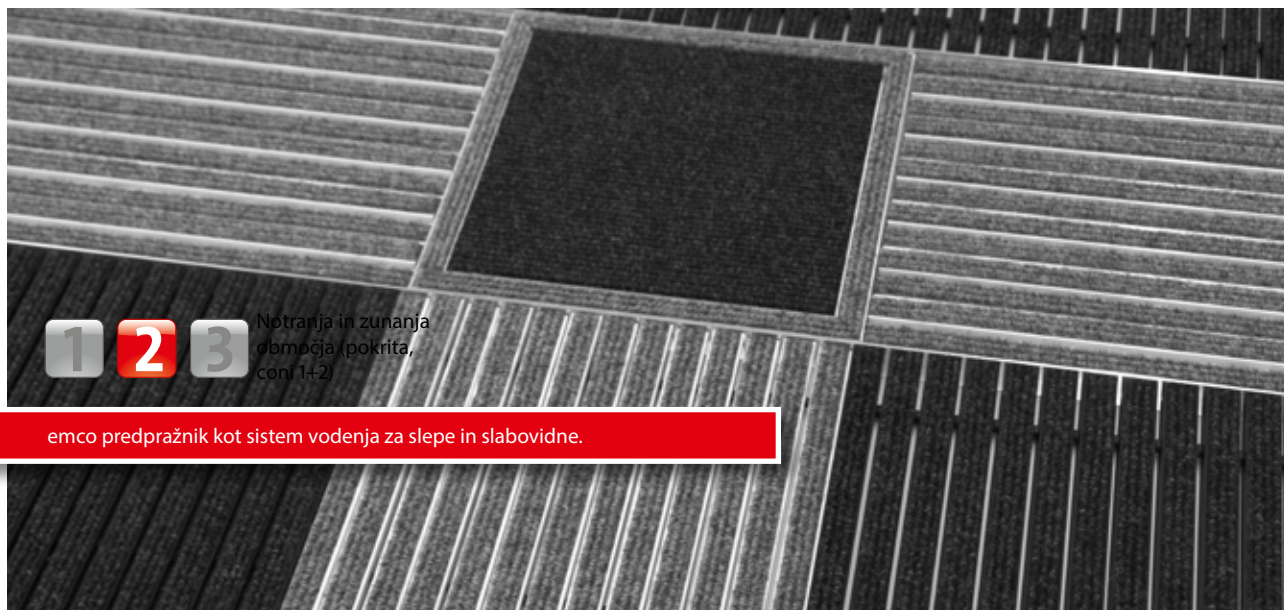


tip 522 TLS S/R



1 2 3 Notranja in zunanja območja (pokrita, coni 1+2)

emco predpražnik kot sistem vodenja za slepe in slabovidne.



opis

Tipljiv sistem vodenja emco za slepe, v kontrastnih barvah, v različnih višinah profila in profilih, ki potekajo vzdolž na smer hoje, omogoča slepim in slabovidnim najti vrata, stopnice, dvigala itn. ter orientacijo v halah. Idealno označevanje poti z učinkom čiščenja skozi vhod v stavbo. Sistem vodenja opozarja tudi na ovire in nevarnosti. Tudi za osebe brez slabovidnosti lahko talni sistem vodenja olajša orientacijo. Opcijsko s poljem pozornosti in lakiranimi aluminijastimi profili.



Notranja in zunanja območja (pokrita, coni 1+2)



cestni prah, lasje, pesek, pepel, tekstilna vlakna, manjši listi in vejice, itd.



emco predpražnik kot sistem vodenja za slepe in slabovidne.



ekstremna obremenitev



4 leta garancije

tip 522 TLS S/R

| | |
|---|--|
| ca. Višina (mm) | 22 |
| povožnost | otroški voziček Voziček za vreče invalidski voziček nakupovalni voziček transportni vozički dvižni vozički elektrovililčarji osebni avto |
| standarden razmik med profili ca. (mm) | 3 , distančnik iz gume |
| povezava | z navojno palico |
| maks. širina/dolžina profilov, enodelna (mm): | 3000 |
| širina profila (mm) | 30 |
| Na voljo v naslednjih širinah (mm) | 225, 290, 355, 420, 485, 550, 615 (alle Angaben in mm) |
| Globina/Pohodna globina, enodelen (mm): | 3000 |
| teža (kg/m²) | 9,6 |
| delitev predpražnika po delovnih normah ali na željo stranke | od dolžine profila 3000 mm ali max.teže predpražnika 45 kg |
| nosilni profil | iz močnega aluminija s protihrupno izolacijo na spodnji strani. Profili so v področju taktilnega sistema vodenja položeni izmenjaje v dveh višinah. Dobavljivi so beli in črni profili |
| nastopna ploskev | vgradni, odporni, vremensko vzdržen grobo vlaknati rips (Markenfaser) za še boljše strganje umazanije. |
| gorljivost | Na željo (in ob doplačilu) lahko dobavimo obnašanje vložka pri požaru v skladu z evropskim standardom EN 13501 v Cf1-s1. |
| Material z rebrasto zgornjo površino | 100 % PP (polipropilen) |
| Barvna obstojnost proti svetlobi ISO 105 B02 | dobro 6 |
| Barvna obstojnost proti drgnjenju ISO 105 X12 | dobro 4 |
| Barvna obstojnost proti vodi ISO 105 E01 | dobro 5 |

oprema

| |
|---|
| emco vgradni okvir 500: 500-25 AL aluminij |
| emco vgradni okvir 500: 500-25 CN inox (V2A) |
| Gumijasta podloga 1 mm: GU 1 |
| Gumijasta podloga 3 mm: GU 3 |
| Gumijasta podloga 5 mm: GU 5 |
| povezovalni elementi predpražnika: MV pri večdelnih predpražnikih standardno priloženi pošiljki |

Primerno za:

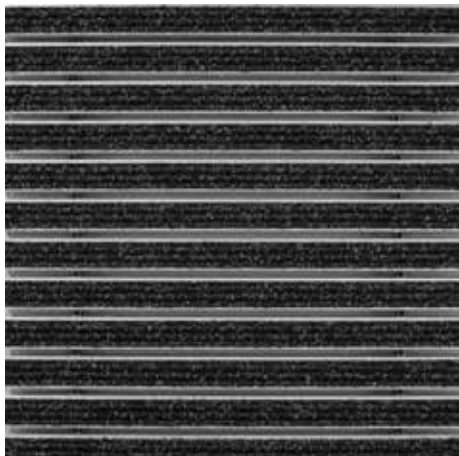
| |
|--|
| Domovi za starejše in negovalni domovi |
| Arena |
| Zdravniška ordinacija |
| Železniška postaja |
| Trgovina z gradbenim materialom |
| pisarniški in upravni prostori |
| Enodružinska hiša |
| Nakupovalni center |
| Trgovina na drobno |
| Visoka strokovna šola/Univerza |
| Letališče |
| Hotel |
| Industrija |
| Vrtec |
| Klinika/Bolnišnica |
| Skladišče |
| Večdružinska hiša |
| Sejem |
| Šola |
| Športna dvorana |
| Supermarket |

servis in usluge.

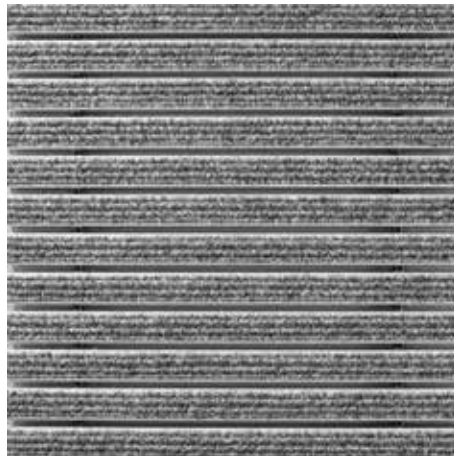
| |
|--|
| svetovanje za gradbišča |
| izmera z laserkim aparatom na licu mesta |
| polagalški in vpasovalni servis |
| Izdelek se lahko odstrani primerno okolju ali reciklira. |

tip 522 TLS S/R

barve



antracit št. 200



svetlo siva št.220