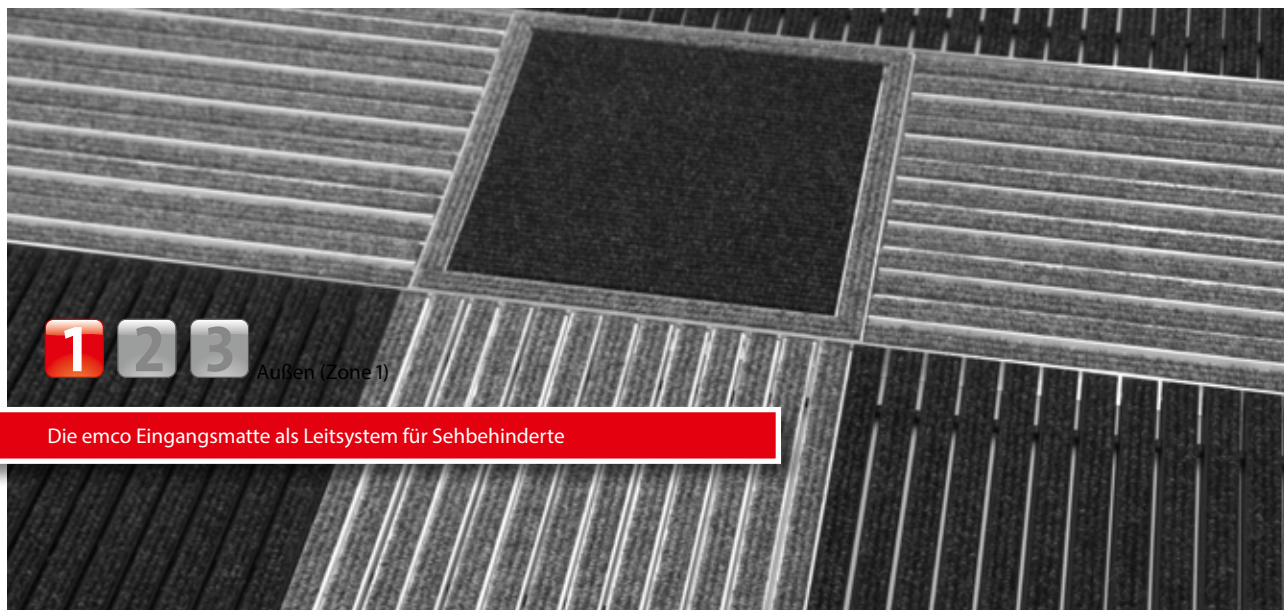


## Typ 522 TLS S/G



Die emco Eingangsmatte als Leitsystem für Sehbehinderte



### Beschreibung

Das in kontrastreichen Farben versehene und tastbare emco Blindenleitsystem in unterschiedlichen Profilhöhen und längs zur Gehrichtung verlaufenden Profilen ermöglicht blinden und sehbehinderten Menschen das Finden von Türen, Treppen, Liften etc. sowie die Orientierung in Hallen. Die ideale Wegführung mit Reinigungseffekt durch den Eingang in das Gebäude. Das Leitsystem macht auch auf Hindernisse und Gefahren aufmerksam. Auch für Menschen ohne Sehbeeinträchtigung kann das Bodenleitsystem die Orientierung erleichtern. Optional mit Aufmerksamkeitsfeld und lackierten Aluminiumprofilen.



Außen (Zone 1)



Straßenstaub, Haare, Sand, Asche, Textilfasern, kleine Blätter und Zweige, Rollsplit, grober Sand, kleine Kieselsteine



Die emco Eingangsmatte als Leitsystem für Sehbehinderte



äußerst belastbar



Brandverhalten nach Euronorm Cfl-s1 lieferbar. (Geprüft vom Textiles & Flooring Institute GmbH).

## Typ 522 TLS S/G

<b>ca. Höhe (mm)</b>	22
<b>Beroll- und Befahrbarkeit</b>	Kinderwagen Sackkarre Rollstühle Einkaufswagen Transportkarren Hubwagen Elektro-Hubwagen PKW Hubarbeitsbühne
<b>Standard Profilabstand ca. (mm)</b>	3, Abstandhalter aus Gummi
<b>Verbindung</b>	mit Gewindestange
<b>max. Breite/Profillänge einteilig (mm):</b>	3000
<b>Profilbreite (mm)</b>	30
<b>In folgenden Breiten verfügbar (mm)</b>	225, 290, 355, 420, 485, 550, 615 (alle Angaben in mm)
<b>Tiefe/Gehtiefe einteilig (mm):</b>	3000
<b>Gewicht (kg/m<sup>2</sup>)</b>	14,4
<b>Mattenteilung nach Werksnorm oder auf Kundenwunsch</b>	ab einer Profillänge von 3000 mm oder einem Matten-Maximalgewicht von 45 kg
<b>Trägerprofil</b>	aus verwindungssteifem Aluminium mit unterseitiger Trittschalldämmung. Die Profile sind im Bereich des taktilen Leitsystems in zwei Höhen im Wechsel angelegt. Weiße und schwarze Aluminiumprofile lieferbar.
<b>Trittfläche</b>	eingelassene, widerstandsfähige, witterungsbeständige profilierte Gummieinlagen.
<b>Brandverhalten</b>	Brandverhalten der kompletten Mattenanlage nach EN 13501 in Cf-s1 auf Wunsch lieferbar (gegen Aufpreis).

<b>Zubehör</b>
emco Einbaurahmen 500: 500-25 AL Aluminium
emco Einbaurahmen 500: 500-25 CN Chrom-Nickel-Stahl (V2A)
emco Einbaurahmen 500: 500-25 MS Messing natur
Gummiunterlage 1 mm: GU 1
Gummiunterlage 3 mm: GU 3
Gummiunterlage 5 mm: GU 5
emco Spezialrahmen mit Unterkonstruktion: A Ausführung A: mit Einbaurahmen, Rechteckrohrprofilen, Gitterrostunterstützung und Höhenverstellung
emco Spezialrahmen mit Unterkonstruktion: B Ausführung B: mit Einbaurahmen, Gitterrostunterstützung und Rechteckrohrprofilen
emco Spezialrahmen mit Unterkonstruktion: C Ausführung C: mit Einbaurahmen und Rechteckrohrprofilen
Mattenverbinder: MV werden bei mehrteiligen Matten standardmäßig mitgeliefert

<b>Geeignet für:</b>
Alters- und Pflegeheime
Arena
Arztpraxis
Bahnhof
Baumarkt
Büro- und Verwaltungsgebäude
Einfamilienhaus
Einkaufszentrum
Einzelhandel
Fachhochschule/Universität
Flughafen
Hotel
Industrie
Kindergarten/Kita
Klinik/Krankenhaus
Lager
Mehrfamilienhaus
Messe
Schule
Sporthalle
Supermarkt

## Typ 522 TLS S/G

### Service und Dienstleistungen

Baustellenberatung

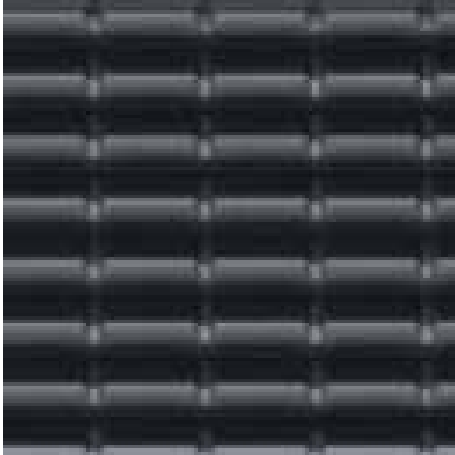
Aufmaß durch Laser-Aufmaßgerät vor Ort

### Einpass- und Verlegeservice

Das Produkt kann umweltgerecht entsorgt oder wiederverwertet werden.

## Typ 522 TLS S/G

### Farben



Schwarz