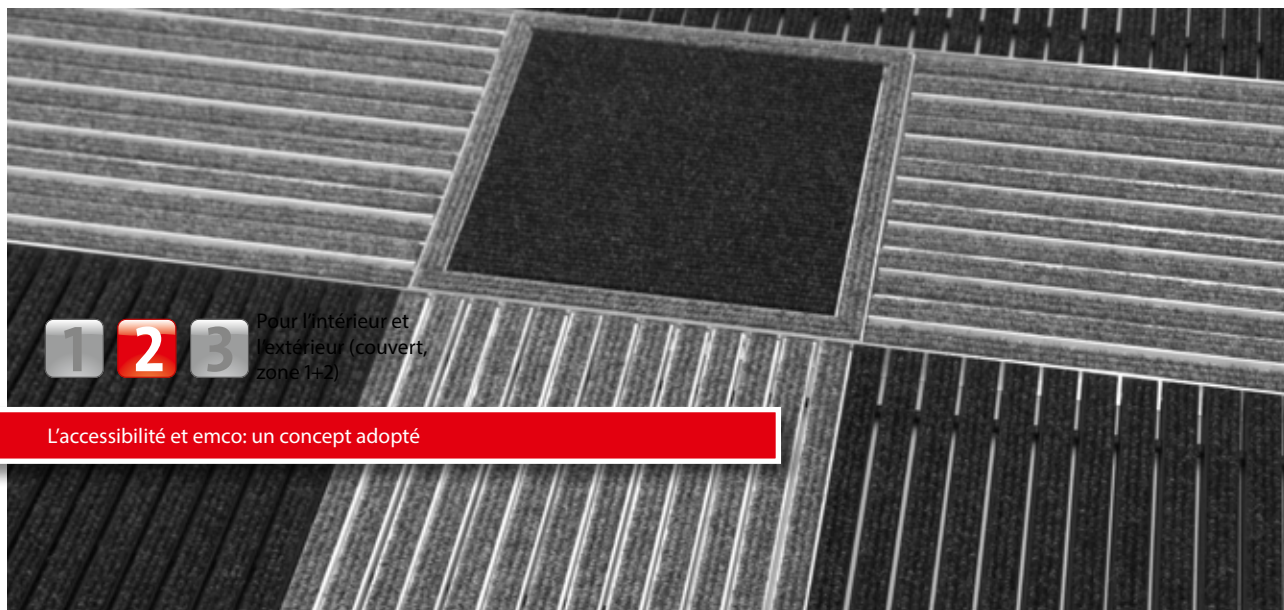
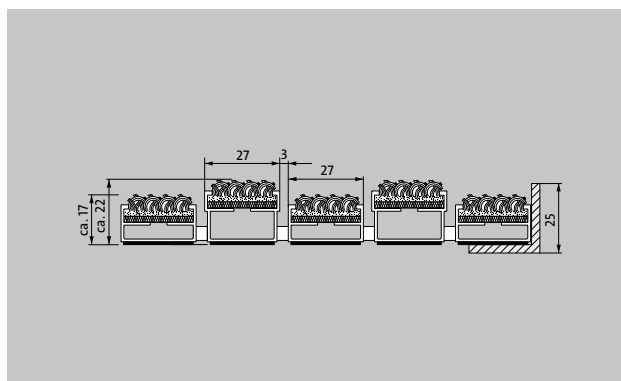


# Type 522 TLS R



**1** **2** **3** Pour l'intérieur et l'extérieur (couvert, zone 1+2)

L'accessibilité et emco: un concept adopté



### Description

Le système d'accessibilité emco, composé de coloris contrastés, de profilés de différentes hauteurs, placés parallèlement et perpendiculairement au sens de passage, permet aux non-voyants et mal-voyants d'accéder facilement aux portes, escaliers, ascenseurs, et de s'orienter dans de larges espaces (halls), en attirant l'attention sur les obstacles à venir. Ce système facilite également l'orientation des personnes valides. Un exemple de mise en oeuvre optimal: du revêtement reps sur un tapis de mise à niveau.



Pour l'intérieur et l'extérieur (couvert, zone 1+2)



Poussière extérieure, cheveux/poils, sable, cendre, fibres textiles, petites feuilles et brindilles, etc.



L'accessibilité et emco: un concept adopté



## Type 522 TLS R

<b>Hauteur env. (mm)</b>	22
<b>carrossable</b>	poussette Diabie fauteuils roulants caddies chariot à roulettes
<b>écartement standard des profilés (mm): env.</b>	3 mm, rondelles-entretoises en caoutchouc
<b>liaison</b>	avec tige filtrée
<b>Largeur maxi / longueur maxi des profilés en une partie (en mm):</b>	3000
<b>Largeur des profilés (en mm)</b>	27,5
<b>Disponible dans les largeurs suivantes (mm)</b>	205, 264, 322, 381, 440, 499, 558 (alle Angaben in mm)
<b>Profondeur/Sens de passage en une partie (mm):</b>	3000
<b>Poids (kg/m<sup>2</sup>)</b>	9,6
<b>Partition des tapis selon les nomres du fabricant ou selon le souhait du client</b>	pour une largeur maximale de 3000 mm ou un poids maximal de 45 kg par tapis monobloc
<b>profilé porteur</b>	en aluminium laqué, à l'épreuve du gauchissement et muni d'une isolation phonique en sous-face. Alternance de profilés de deux hauteurs différentes: 17 et 22 mm.
<b>Revêtement</b>	bande de reps gros denier, résistant à l'usure, imputrescible et absorbante.

<b>comportement au feu</b>	Coloris reps gris clair et anthracite disponibles en version Cfl-s1 selon la norme EN 13501 (avec surcoût)
<b>Matériau de revêtement</b>	100 % PP (Polypropylène)
<b>Résistance des coloris à la lumière ISO 105 BO2</b>	bon 6
<b>Résistance des coloris à l'abrasion ISO 105 X 12</b>	bon 4
<b>Résistance des coloris à l'eau ISO 105 E01</b>	bonne 5

### Accessoires

emco cadres à encastrer 500: 500-25 AL Aluminium

emco cadres à encastrer 500: 500-25 CN Inox (316 ASTM)

Sous-couche en gomme 1 mm GU 1

Sous-couche en gomme 3 mm GU 3

Sous-couche en gomme 5 mm GU 5

Pattes de liaison: MV livrée gratuitement dans le cas où le tapis est réalisé en plusieurs parties.

### Possibilités de mise en œuvre

Hôtel

### service et prestations

conseil en construction

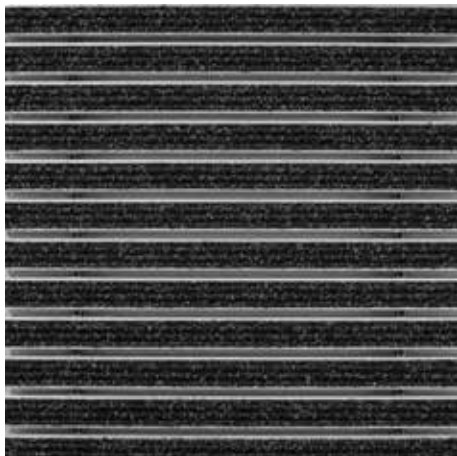
prise de cotes in situ

emco service technique

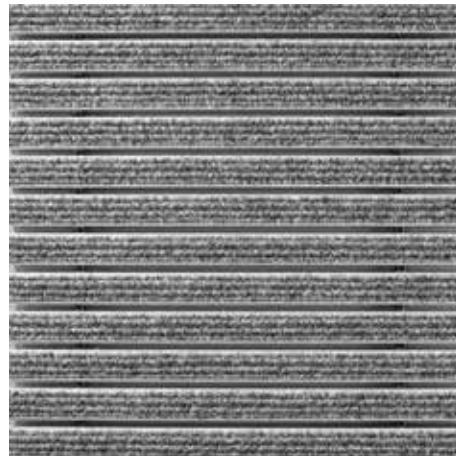
Le produit peut être recyclé ou réutilisé de manière responsable.

## Type 522 TLS R

### Coloris



anthracite n°200



Gris clair n° 220

Sous réserve de modifications techniques