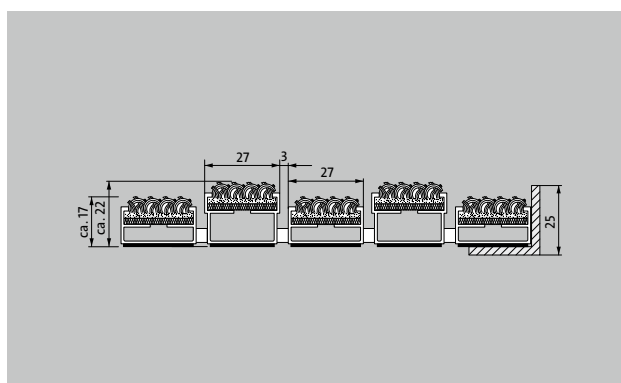
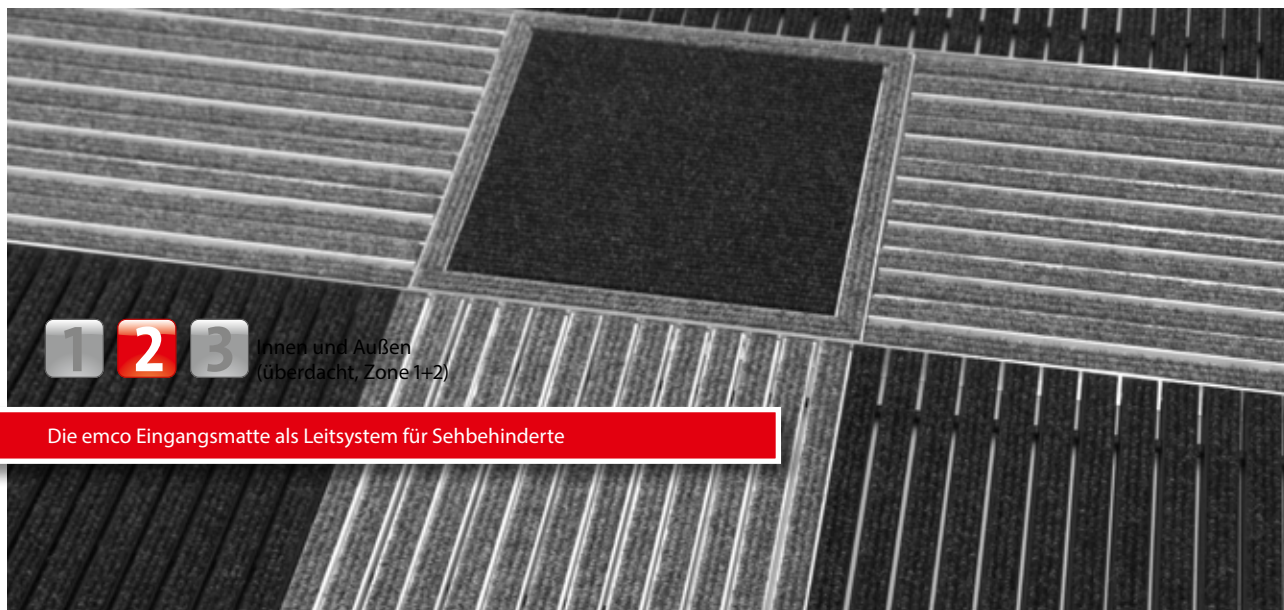


Typ 522 TLS R



Beschreibung

Das in kontrastreichen Farben versehene und tastbare emco Blindenleitsystem in unterschiedlichen Profilhöhen und längs zur Gehrichtung verlaufenden Profilen ermöglicht blinden und sehbehinderten Menschen das Finden von Türen, Treppen, Liften etc. sowie die Orientierung in Hallen. Die ideale Wegführung mit Reinigungseffekt durch den Eingang in das Gebäude. Das Leitsystem macht auch auf Hindernisse und Gefahren aufmerksam. Auch für Menschen ohne Sehbeeinträchtigung kann das Bodenleitsystem die Orientierung erleichtern. Optional mit Aufmerksamkeitsfeld und lackierten Aluminiumprofilen.



Innen und Außen (überdacht, Zone 1+2)



Straßenstaub, Haare, Sand, Asche, Textilfasern, kleine Blätter und Zweige, etc.



Die emco Eingangsmatte als Leitsystem für Sehbehinderte



4 Jahre Garantie



Typ 522 TLS R

ca. Höhe (mm)	22
Beroll- und Befahrbarkeit	Kinderwagen Sackkarre Rollstühle Einkaufswagen Transportkarren
Standard Profilabstand ca. (mm)	3, Abstandhalter aus Gummi
Verbindung	mit Gewindestange
max. Breite/Profillänge einteilig (mm):	3000
Profilbreite (mm)	27,5
In folgenden Breiten verfügbar (mm)	205, 264, 322, 381, 440, 499, 558 (alle Angaben in mm)
Tiefe/Gehtiefe einteilig (mm):	3000
Gewicht (kg/m²)	9,6
Mattenteilung nach Werksnorm oder auf Kundenwunsch	ab einer Profillänge von 3000 mm oder einem Matten-Maximalgewicht von 45 kg
Trägerprofil	aus verwindungssteifem Aluminium mit unterseitiger Trittschalldämmung. Die Profile sind im Bereich des taktilen Leitsystems in zwei Höhen im Wechsel angelegt. Weiße und schwarze Aluminiumprofile lieferbar.
Trittfläche	eingelassene, widerstandsfähige, witterungsbeständige Ripsstreifen
Brandverhalten	Brandverhalten der Einlage für Ripsfarben Hellgrau und Anthrazit nach EN 13501 in Cfl-s1 auf Wunsch lieferbar (gegen Aufpreis).

Polmaterial	100 % PP (Polypropylen)
Farbechtheit gegen Licht ISO 105 B02	gut 6
Farbechtheit gegen Reiben ISO 105 X12	gut 4
Farbechtheit gegen Wasser ISO 105 E01	gut 5

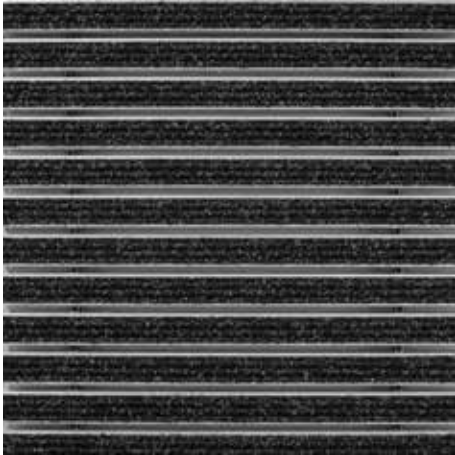
Zubehör
emco Einbaurahmen 500: 500-25 AL Aluminium
emco Einbaurahmen 500: 500-25 CN Chrom-Nickel-Stahl (V2A)
Gummiunterlage 1 mm: GU 1
Gummiunterlage 3 mm: GU 3
Gummiunterlage 5 mm: GU 5
Mattenverbinder: MV werden bei mehrteiligen Matten standardmäßig mitgeliefert

Geeignet für:
Hotel

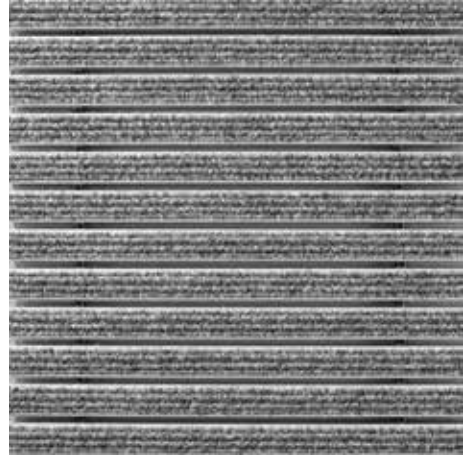
Service und Dienstleistungen
Baustellenberatung
Aufmaß durch Laser-Aufmaßgerät vor Ort
Einpass- und Verlegeservice
Das Produkt kann umweltgerecht entsorgt oder wiederverwertet werden.

Typ 522 TLS R

Farben



Anthrazit Nr. 200



Hellgrau Nr. 220

Garantiebedingungen finden Sie unter: www.emco-bau.com/garantiebedingungen/

Technische Änderungen vorbehalten

emco Bautechnik GmbH · Breslauer Straße 34 - 38 · 49808 Lingen (Ems) ·
Telefon: 0591/9140-500 · Telefax: 0591/9140-852 · e-mail: bau@emco.de · www.emco-bau.com