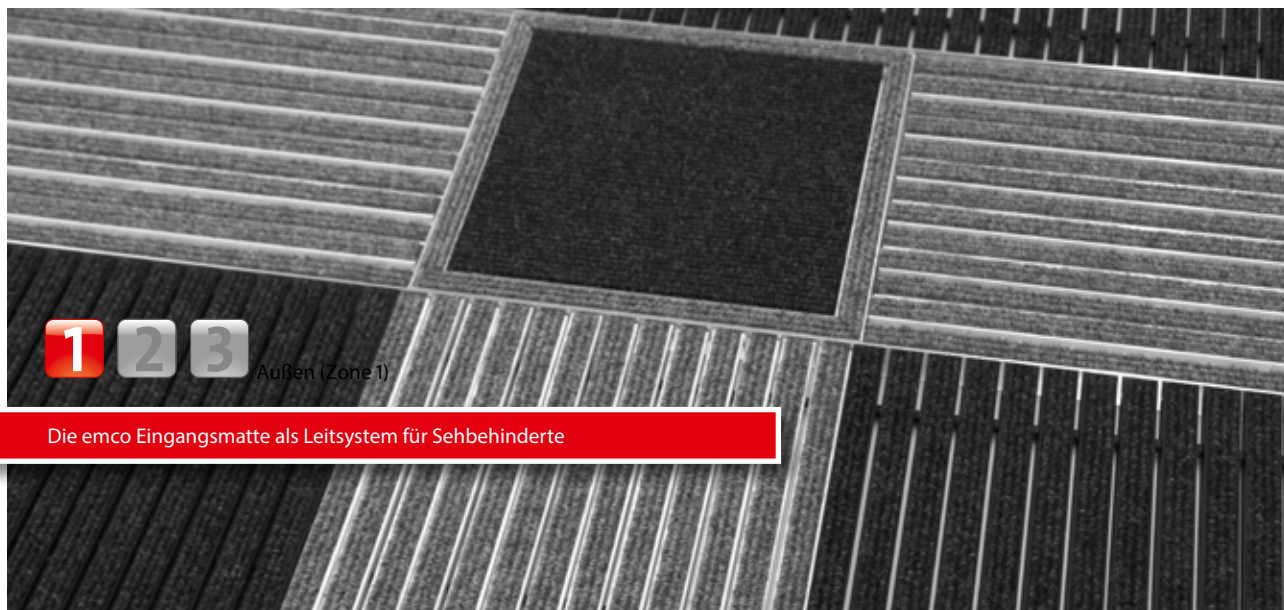


Typ 522 TLS G



Beschreibung

Das in kontrastreichen Farben versehene und tastbare emco Blindenleitsystem in unterschiedlichen Profilhöhen und längs zur Gehrichtung verlaufenden Profilen ermöglicht blinden und sehbehinderten Menschen das Finden von Türen, Treppen, Liften etc. sowie die Orientierung in Hallen. Die ideale Wegführung mit Reinigungseffekt durch den Eingang in das Gebäude. Das Leitsystem macht auch auf Hindernisse und Gefahren aufmerksam. Auch für Menschen ohne Sehbeeinträchtigung kann das Bodenleitsystem die Orientierung erleichtern. Optional mit Aufmerksamkeitsfeld und lackierten Aluminiumprofilen.



Außen (Zone 1)



Straßenstaub, Haare, Sand, Asche, Textilfasern, kleine Blätter und Zweige, Rollsplit, grober Sand, kleine Kieselsteine



Die emco Eingangsmatte als Leitsystem für Sehbehinderte

Typ 522 TLS G

ca. Höhe (mm)	22
Beroll- und Befahrbarkeit	Kinderwagen Sackkarre Rollstühle Einkaufswagen Transportkarren
Standard Profilabstand ca. (mm)	3, Abstandhalter aus Gummi
Verbindung	mit Gewindestange
max. Breite/Profillänge einteilig (mm):	3000
Profilbreite (mm)	27,5
In folgenden Breiten verfügbar (mm)	205, 264, 322, 381, 440, 499, 558 (alle Angaben in mm)
Tiefe/Gehtiefe einteilig (mm):	3000
Gewicht (kg/m²)	14,4
Mattenteilung nach Werksnorm oder auf Kundenwunsch	ab einer Profillänge von 3000 mm oder einem Matten-Maximalgewicht von 45 kg
Trägerprofil	aus verwindungssteifem Aluminium mit unterseitiger Trittschalldämmung. Die Profile sind im Bereich des taktilen Leitsystems in zwei Höhen im Wechsel angelegt. Weiße und schwarze Aluminiumprofile lieferbar.
Trittfläche	eingelassene, widerstandsfähige, witterungsbeständige profilierte Gummieinlagen.

Brandverhalten	Brandverhalten der kompletten Mattenanlage nach EN 13501 in Cfl-s1 auf Wunsch lieferbar (gegen Aufpreis).
-----------------------	---

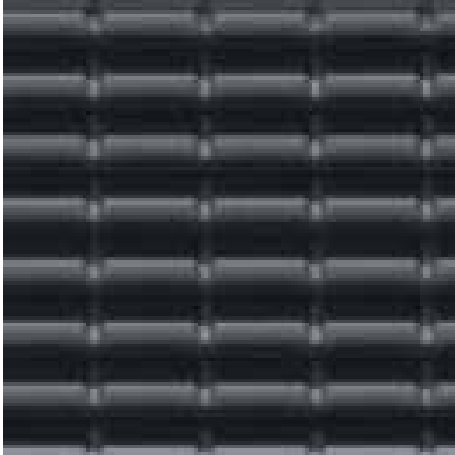
Zubehör
emco Einbaurahmen 500: 500-25 AL Aluminium
emco Einbaurahmen 500: 500-25 CN Chrom-Nickel-Stahl (V2A)
emco Einbaurahmen 500: 500-25 MS Messing natur
Gummiunterlage 1 mm: GU 1
Gummiunterlage 3 mm: GU 3
Gummiunterlage 5 mm: GU 5
Mattenverbinder: MV werden bei mehrteiligen Matten standardmäßig mitgeliefert

Geeignet für:
Hotel

Service und Dienstleistungen
Baustellenberatung
Aufmaß durch Laser-Aufmaßgerät vor Ort
Einpass- und Verlegeservice
Reinigung durch mobile Mattenreinigungsanlage
Das Produkt kann umweltgerecht entsorgt oder wiederverwertet werden.

Typ 522 TLS G

Farben



Schwarz

Technische Änderungen vorbehalten

emco Bautechnik GmbH · Breslauer Straße 34 - 38 · 49808 Lingen (Ems) ·
Telefon: 0591/9140-500 · Telefax: 0591/9140-852 · e-mail: bau@emco.de · www.
emco-bau.com

EMCO