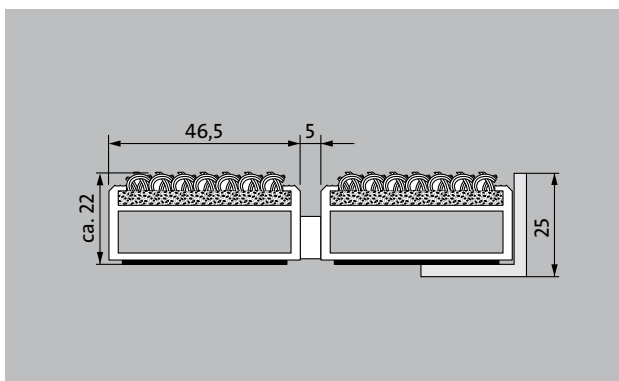
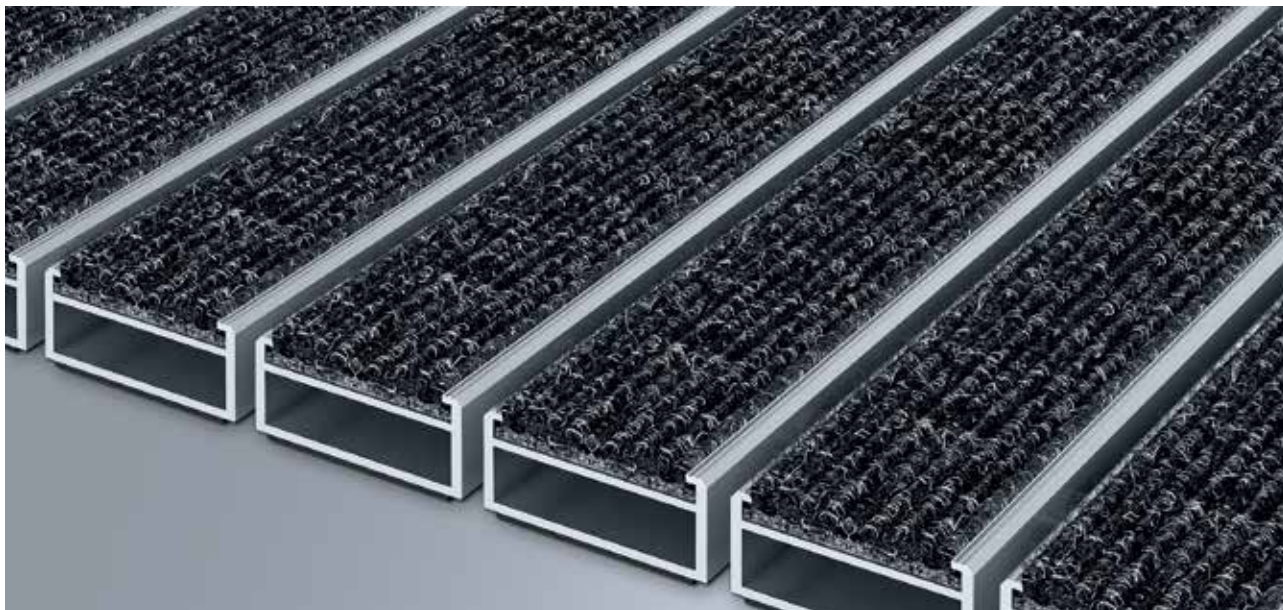


тип 522 SLR



Широкая грязезащитная решетка Original с эффективной вставкой из грубоволокнистого ворса отличается крайне высокой износостойкостью и стабильностью. Предназначена прежде всего для сбора мелкой грязи. Оптимальное решение для зданий с экстремальными нагрузками.

На улице и в помещении (под козырьком, зона 1+2)



Описание

Гибкая и износостойкая грязезащитная решетка Original с широким профилем и вставкой Standard для прилегающей и свободносущей укладки. Для проезда роликов и других транспортных средств. Точное изготовление размеров без компенсационного профиля. Любые геометрические формы.



На улице и в помещении (под козырьком, зона 1+2)



Уличная пыль, волосы, песок, пепел, нитки, небольшие листочки и ветки, осколки от роликов, крупный песок, мелкий щебень



класс R11 согласно DIN 51130



4 года гарантии

emco MARSCHALL Original Large с ворсовой вставкой

тип 522 SLR

| | | | |
|--|---|--|--|
| высота (мм) | 22 | Принадлежности | |
| Проезд роликов и колесного транспорта | детские коляски | emco Монтажная рама, тип 500: 500-25 AL алюминий | |
| | Ручная тележка | emco Монтажная рама, тип 500: N500-25 AL алюминий | |
| | Инвалидные коляски | emco Монтажная рама, тип 500: 500-25 CN хромоникелевая сталь (V2A) | |
| | продуктовые тележки | emco Монтажная рама, тип 500: N500-25 CN хромоникелевая сталь (V2A) | |
| | транспортные тележки | emco LUMINA: LUMINA + LED алюминий | |
| | Грузоподъемник | emco LUMINA: LUMINA алюминий | |
| | Электрокар | emco LUMINA: LUMINA VIA алюминий | |
| легковой автомобиль | emco Переходный профиль: A17 алюминий | | |
| Стандартное расстояние между профилями (мм) | 5, резиновые распорки | emco T-профиль: T22 | |
| Автоматические двери | Оptionальное расстояние между профилями 3 мм для карусельных дверей согласно EN 16005 | emco Защитная шина: C22 хромоникелевая сталь (V2A) | |
| | | emco INOX®: LINEO 22 хромоникелевая сталь (V2A) | |
| Соединение | с помощью троса из высококачественной стали в пластиковой оплетке | emco INOX®: QUADRO 22 хромоникелевая сталь (V2A) | |
| | | emco Грязесборный поддон: 5000 AL алюминий | |
| Макс. ширина/ длина профиля, цельная (мм): | 3000 | emco Грязесборный поддон: 5000 CN хромоникелевая сталь (V2A) | |
| Ширина профиля (мм) | 46.5 | emco Грязесборный поддон: 5000 AL+ алюминий | |
| Глубина/направление движения, цельная (мм): | 800 | emco Грязесборный поддон: 5000 CN+ хромоникелевая сталь (V2A) | |
| Вес (кг/м²) | 13,2 | emco Грязесборный поддон: 5022 AL алюминий | |
| Деление покрытия по заводским нормам или по запросу заказчика | при длине профиля от 3000 мм или макс. весе покрытия 45 кг | emco Грязесборный поддон: 5022 CN хромоникелевая сталь (V2A) | |
| Несущий профиль | усиленный несущий профиль из крутильно-жесткого алюминия со звукоизоляцией с нижней стороны профиля | emco Грязесборный поддон: 5022 AL алюминий | |
| | | emco Грязесборный поддон: 5022 CN хромоникелевая сталь (V2A) | |
| Рабочая поверхность | Износо- и погодостойкие ворсовые вставки. | Специальная рама emco с опорной конструкцией: А Опорная конструкция А: с монтажной рамой, прямоугольными трубами, колосниковой решеткой и регулируемыми по высоте ножками. | |
| Надежность против скольжения | класс R 11 согласно DIN 51130 | Специальная рама emco с опорной конструкцией: В Опорная конструкция В: с монтажной рамой, прямоугольными трубами и колосниковой решеткой. | |
| | | Специальная рама emco с опорной конструкцией: С Опорная конструкция С: с монтажной рамой и прямоугольными трубами. | |
| Противопожарные характеристики | По запросу (с наценкой) поставка со вставками противопожарного класса CfI-s1 согласно EN 13501 | Резиновая подкладка 1 мм: GU 1 | |
| | | Резиновая подкладка 3 мм: GU 3 | |
| Материал ворса | 100 % PP (полипропилен) | Резиновая подкладка 5 мм: GU 5 | |
| Цветостойкость к свету ISO 105 B02 | хорошо 6 | Соединительные детали: MV Входят в комплект поставки нецельных покрытий | |
| Цветостойкость к трению ISO 105 X12 | хорошо 4 | | |
| Цветостойкость к воде ISO 105 E01 | хорошая 5 | | |

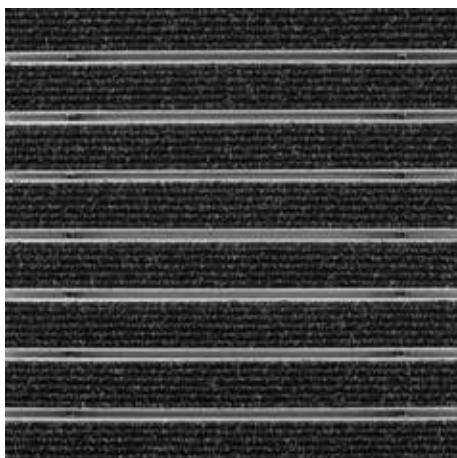
emco MARSCHALL Original Large с ворсовой вставкой

тип 522 SLR

| | |
|-----------------------------------|--|
| Подходит для: | Спортзал |
| Дома престарелых | Супермаркет |
| Стадион | |
| Врачебная практика | Вставка имеет сертификат TÜV PROFiCERT- product Interior (стандарт) |
| Вокзал | Французские нормативы VOC |
| Строительный рынок | Экологический сертификат LEED v4 (кроме Северной Америки) |
| Офисные и административные здание | Экологический стандарт BREAM Exemplary Level |
| Частный дом | Бельгийские нормативы VOC |
| Торговый центр | Гигиенический сертификат AgBB |
| Объекты розничной торговли | Нормативы MVV TB Anhang 8, 9 / ABG |
| Институт/Университет | |
| аэропорт | Сервис и услуги |
| отель | Консультации по укладке |
| Промышленные объекты | Снятие размеров |
| Детский сад/дошкольные группы | Замеры лазером на месте |
| Клиника/Больница | Сервисные услуги по укладке |
| Склад | Сервисная служба по подгонке и укладке покрытий. |
| Многоквартирный дом | Ремонт |
| Выставка | Продукт экологично утилизируется или регенерируется. |
| Школа | |

тип 522 SLR

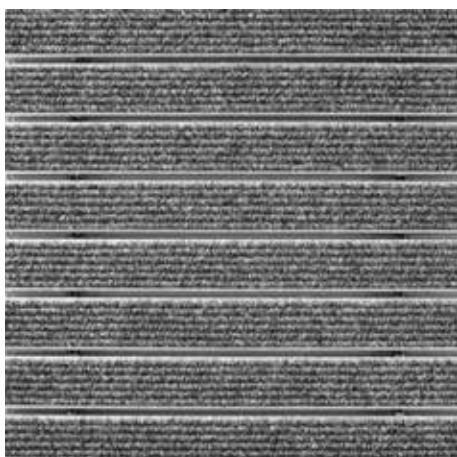
Цвета



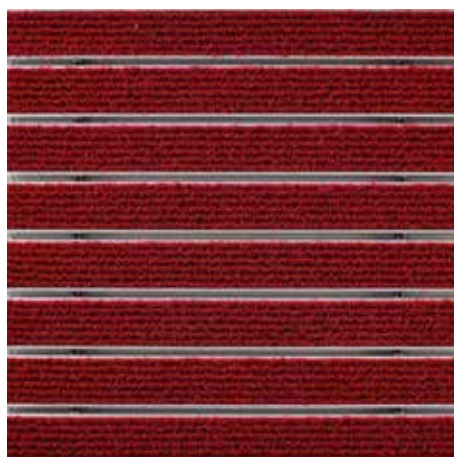
антрацитовый № 200



коричневый № 485



светло-серый № 220



красный № 305



песочный № 430