

## Modelo 522 SGK



1 2 3 Exterior (zona 1)

La Alfombra de Entrada original con la inserción de caucho perfilado para eliminar de manera notable la suciedad gruesa. El perfil adicional aporta mayor capacidad de limpieza. Diseñado óptimamente para edificios expuestos a pisadas extremas.



### Descripción

Alfombras de entrada originales enrollables y extremadamente resistentes con inserción estándar para su colocación. Fabricación exacta en anchura y profundidad sin perfil de equilibrio. Todas las formas geométricas disponibles.



Exterior  
(zona 1)



Polvo,  
cabellos,  
arena, ceniza,  
fibras textiles,  
pequeñas  
hojas y ramas,  
gravilla, arena  
gruesa, pie-  
dras pequeñas



Asegura-  
miento de la  
calidad de la  
Escuela Técnica  
Superior de  
Bielefeld



Extraordinaria  
resistencia



4 años de  
garantía

## Modelo 522 SGK

<b>Altura aprox. (mm)</b>	22
<b>Apta para el tránsito rodado</b>	Carrito de bebé carretilla Sillas de ruedas
<b>Distancia entre perfiles estándar (mm) aprox.</b>	5, distanciador de goma
<b>Sistemas automáticos de puertas</b>	Distancia entre perfiles opcional también de 3 mm para puertas giratorias de acuerdo con DIN 16005
<b>Unión</b>	Cable de acero con revestimiento de plástico
<b>Max. anchura/longitud del perfil en una única pieza (mm)</b>	3000
<b>Anchura del perfil (mm)</b>	30
<b>Profundidad de paso en una única pieza (mm)</b>	3000
<b>Peso (kg/m<sup>2</sup>)</b>	19,4
<b>División de la alfombra según la norma de fábrica o al gusto del cliente</b>	a partir de una longitud de perfil de 3.000 mm o un peso máximo de alfombra de 45 kg
<b>Perfil portador</b>	Perfiles reforzados de aluminio rígido con aislamiento acústico interior
<b>Superficie de tránsito</b>	Inserciones de goma perfiladas, resistentes al desgaste y a la intemperie.
<b>Reacción al fuego</b>	Conjunto del sistema de alfombra disponible con la clasificación Cfl-s1 según la norma EN 13501 (testado por el Insituto GmbH Textiles & Flooring).

Accesorios
emco Marcos 500: 500-25 AL Aluminio
emco Marcos 500: 500-25 CN Acero al cromo-níquel (V2A)
emco LUMINA: LUMINA + LED Aluminio
emco LUMINA: LUMINA Aluminio
emco LUMINA: LUMINA VIA Aluminio
emco Perfil de rampa: A17 Aluminio
emco Perfil T: T22
emco Perfil de recubrimiento: C22 Acero al cromo-níquel (V2A)
emco INOX®: LINEO 22 Acero al cromo-níquel (V2A)
emco INOX®: QUADRO 22 Acero al cromo-níquel (V2A)
Soporte de goma 1 mm: GU 1
Soporte de goma 3 mm: GU 3
Soporte de goma 5 mm: GU 5
Marco especial emco con subestructura: A Modelo A: con marco de montaje, perfiles de sección rectangular, rejilla de soporte y ajustable en altura
Marco especial emco con subestructura: B Modelo B: con marco de montaje, rejilla de soporte y ajustable en altura
Marco especial emco con subestructura: C Modelo C: con marco de montaje, perfiles de sección rectangular
Conectores de alfombra: MV se adjunta de forma estándar a las alfombras de varias piezas

## Modelo 522 SGK

### Apto para:

Hogares residenciales y casas unifamiliares

Arena

Consulta médica

Estación de tren

Tienda DIY

Edificios de oficinas y administración

Casa familiar

Centros Comerciales

Sector Retail

Universidad / Insitituto de Educación Superior

Aeropuerto

Hotel

Industria

Guardería/enfermería

Almacén

Apartamento

Feria

Colegio

Hall de Deportes

Supermercado

### Atención y servicio

Asesoramiento in situ

Medidas

Toma de medidas con aparatos de medición por láser in situ.

Servicio de instalación

Servicio de ajuste e instalación

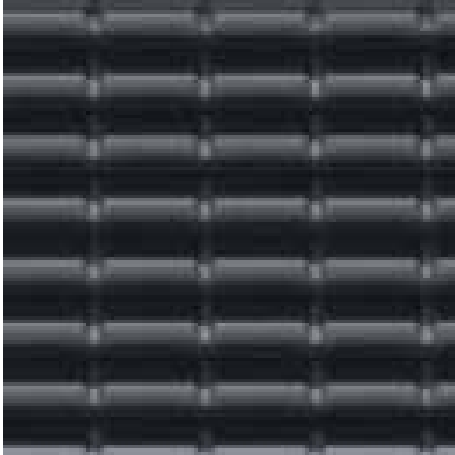
El servicio técnico de emco puede cambiar las tiras in situ posteriormente (con la máquina móvil para sustituir sus tiras).

Reparaciones

El producto se puede desechar o reciclar de una manera respetuosa con el medio ambiente.

## Modelo 522 SGK

### Colores



negro

Sujeto a modificaciones técnicas

emco Spain · Ctra de Cornellá, 147 - 149 Cityparc Atenas 2º; 2ª · 08940 Cornellá de Llobregat (Barcelona) · Teléfono: 93 241 14 25 · Fax: 93 241 14 26 · Mail: info@es.emco.de · www.emco-bau.com

**EMCO**