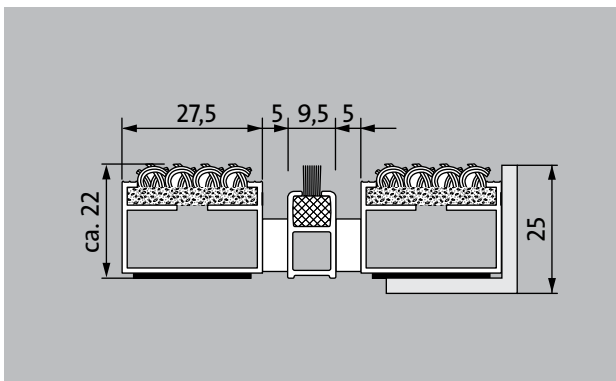
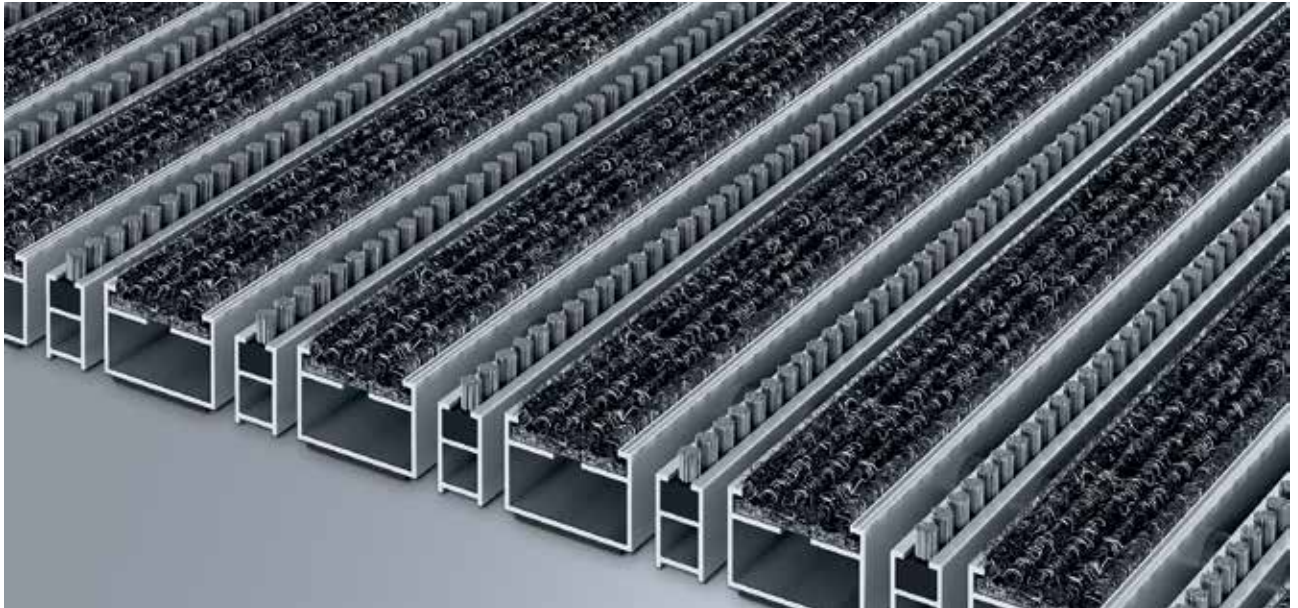


# emco DIPLOMAT Original mit Ripseinlage und Bürstenleiste

## Typ 522 RB



Die Original-Eingangsmatte mit der erfolgreichen Einlage Grobfaserrips ist äußerst abriebfest und bietet größte Formstabilität. Besonders geeignet für die Aufnahme von Feinschmutz. Das Zusatzprofil bietet einen extra Reinigungseffekt. Optimal für Gebäude mit normaler bis starker Belastung ausgelegt.

**1** **2** **3** Innen und Außen  
(überdacht, Zone 1+2)

### Beschreibung

Aufrollbare und strapazierfähige Original-Eingangsmatte mit Standard-Einlage für die aufliegende Verlegung. Passgenaue Anfertigung in der Breite und Gehöhe ohne Ausgleichsprofil. Alle geometrischen Formen lieferbar.



Innen und Außen (überdacht, Zone 1+2)



Straßenstaub, Haare, Sand, Asche, Textilfasern, kleine Blätter und Zweige, etc.



4 Jahre Garantie

# emco DIPLOMAT Original mit Ripseinlage und Bürstenleiste

## Typ 522 RB

<b>ca. Höhe (mm)</b>	22	<b>Zubehör</b>	emco Einbaurahmen 500: 500-25 AL Aluminium
<b>Beroll- und Befahrbarkeit</b>	Kinderwagen	emco Einbaurahmen 500: N500-25 AL Aluminium	emco Einbaurahmen 500: 500-25 CN Chrom-Nickel-Stahl (V2A)
	Sackkarre	emco Einbaurahmen 500: N500-25 CN Chrom-Nickel-Stahl (V2A)	emco Einbaurahmen 500: 500-25 CN Chrom-Nickel-Stahl (V2A)
	Rollstühle	emco LUMINA: LUMINA + LED Aluminium	emco LUMINA: LUMINA Aluminium
<b>Standard Profilabstand ca. (mm)</b>	5, Abstandhalter aus Gummi	emco LUMINA: LUMINA VIA Aluminium	emco Anlaufprofil: A17 Aluminium
<b>automatische Türsysteme</b>	Profilabstand optional auch in 3 mm für Karusselltüren nach EN 16005	emco T-Profil: T22	emco Abdeckschiene: C22 Chrom-Nickel-Stahl (V2A)
<b>Verbindung</b>	durch kunststoffummanteltes Stahlseil	emco INOX®: LINEO 22 Chrom-Nickel-Stahl (V2A)	emco INOX®: QUADRO 22 Chrom-Nickel-Stahl (V2A)
<b>max. Breite/Profillänge einteilig (mm):</b>	3000	Gummiunterlage 1 mm: GU 1	Gummiunterlage 3 mm: GU 3
<b>Profilbreite (mm)</b>	27,5	Gummiunterlage 5 mm: GU 5	Mattenverbinder: MV werden bei mehrteiligen Matten standardmäßig mitgeliefert
<b>Tiefe/Gehtiefe einteilig (mm):</b>	3000		
<b>Gewicht (kg/m<sup>2</sup>)</b>	9,9		
<b>Mattenteilung nach Werksnorm oder auf Kundenwunsch</b>	ab einer Profillänge von 3000 mm oder einem Matten-Maximalgewicht von 45 kg		
<b>Trägerprofil</b>	aus verwindungssteifem Aluminium mit unterseitiger Gehschalldämmung		
<b>Trittfläche</b>	eingelassene, widerstandsfähige, witterungsbeständige Ripsstreifen mit zusätzlich zwischen den Profilen montierten Bürstenleisten.	<b>Geeignet für:</b>	Alters- und Pflegeheime
<b>Brandverhalten</b>	Brandverhalten der Einlage für Ripsfarben Hellgrau und Anthrazit nach EN 13501 in Cfl-s1 auf Wunsch lieferbar (gegen Aufpreis).		Arztpraxis
<b>Polmaterial</b>	100 % PP (Polypropylen)		Büro- und Verwaltungsgebäude
<b>Farbechtheit gegen Licht ISO 105 B02</b>	gut 6		Einfamilienhaus
<b>Farbechtheit gegen Reiben ISO 105 X12</b>	gut 4		Einzelhandel
<b>Farbechtheit gegen Wasser ISO 105 E01</b>	gut 5		Hotel
			Kindergarten/Kita
			Mehrfamilienhaus
			Schule
			Sporthalle
		<b>Service und Dienstleistungen</b>	
			Baustellenberatung
			Aufmaß
			Aufmaß durch Laser-Aufmaßgerät vor Ort
			Verlegeservice
			Einpass- und Verlegeservice
			Reparaturen
			Das Produkt kann umweltgerecht entsorgt oder wiederverwertet werden.

## Typ 522 RB

### Farben



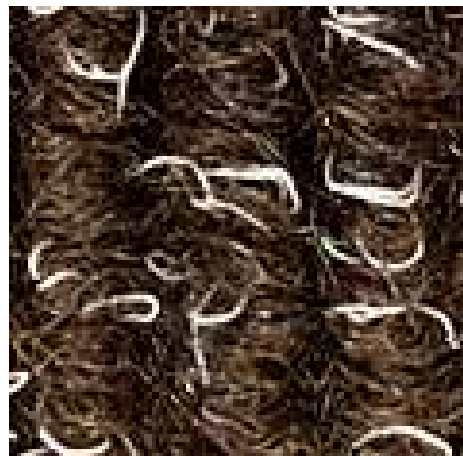
Hellgrau Nr. 220



Anthrazit Nr. 200



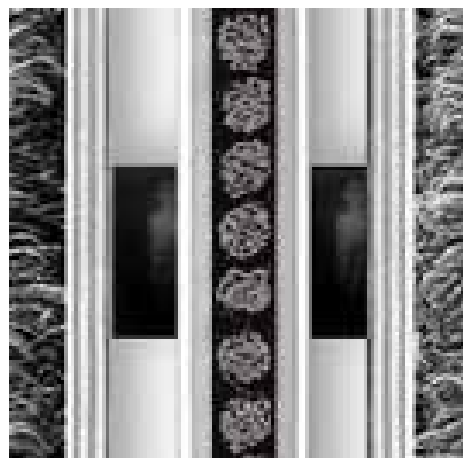
Rot Nr. 305



Braun Nr. 485



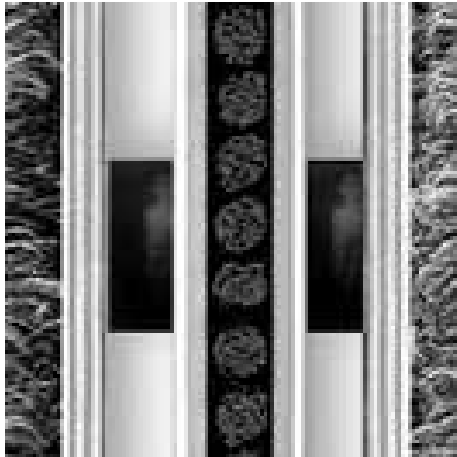
Sand Nr. 430



Grau

## Typ 522 RB

### Farben



schwarz