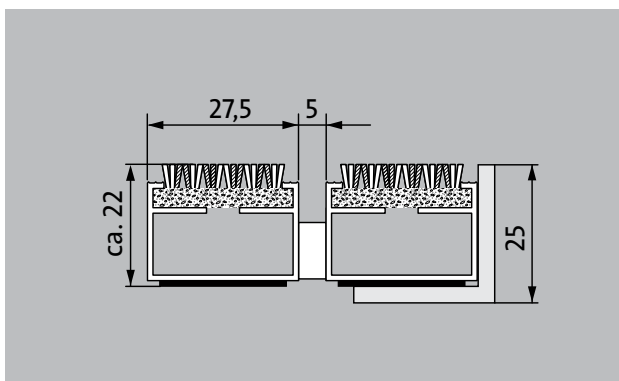
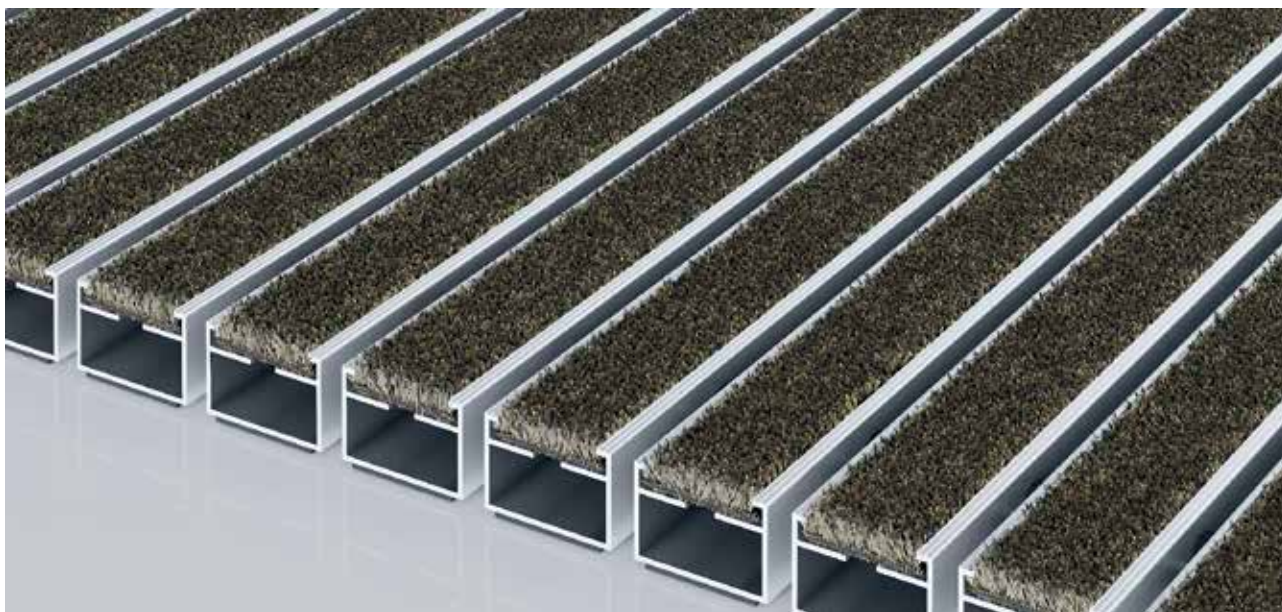


tipo 522 P Conform



Il tappeto d'ingresso Premium con l'inserto Conform realizzato con materiali riciclati è il complemento perfetto per l'ambiente in legno e può essere utilizzato in tutta una serie di ambienti. Particolarmente ideale per la raccolta dello sporco fine. Progettato in modo ottimale per edifici esposti a traffico da medio a pesante.

1 **2** **3** Interni ed esterni
(coperti, zona 1+2)

descrizione

Tappeto d'ingresso Premium arrotolabile e resistente con inserto per prestazioni per opzioni di installazione supportate. Larghezza e direzione di transito personalizzabili disponibili senza profilo di compensazione. Disponibile in qualsiasi forma geometrica.



Interni ed esterni (coperti, zona 1+2)



polvere stradale, capelli, sabbia, ceneri, fibre tessili, foglioline e rametti, ecc.



polvere stradale umida, depositi umidi di sabbia, polvere, ecc.



caratteristica antiscivolo R12 conforme alla norma DIN 51130



Cfl-s1



Adatto per edifici 32



tipo 522 P Conform

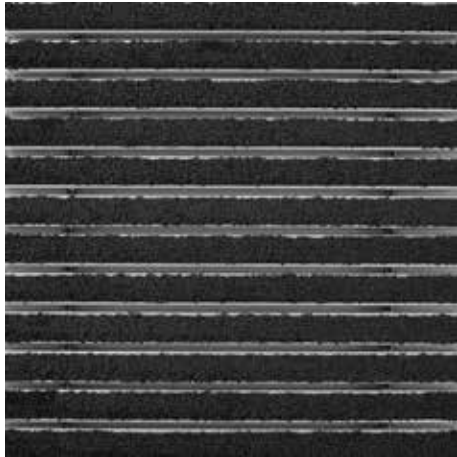
| | | |
|--|--|--|
| altezza appr. (mm) | 22 | accessori |
| Nota riguardo all'altezza | L'altezza effettiva dell'inserto potrebbe essere maggiore di circa 2 mm a causa dello strato di usura. | emco Telaio ad incasso 500: 500-25 AL alluminio |
| transitabilità | carrozzina Carrello porta-sacchi sedie a rotelle carrello per la spesa carrelli di trasporto | emco Telaio ad incasso 500: N500-25 AL alluminio |
| distanza profili standard ca. (mm) | 5, distanziatore di gomma | emco Telaio ad incasso 500: 500-25 CN acciaio al nichelcromo (V2A) |
| sistemi di porte automatiche | Distanza tra i profili anche di 3 mm (optional) per porte girevoli ai sensi della norma EN 16005 | emco Telaio ad incasso 500: N500-25 CN acciaio al nichelcromo (V2A) |
| collegamento | con cavo di acciaio inossidabile rivestito di plastica | emco LUMINA: LUMINA + LED alluminio |
| Max. larghezza / lunghezza del profilo per singola sezione (mm) | 3000 | emco LUMINA: LUMINA alluminio |
| Larghezza profilo (mm) | 27,5 | emco LUMINA: LUMINA VIA alluminio |
| Direzione / direzione di transito per sezione singola (mm) | 3000 | emco Profilo a rampa: A17 alluminio |
| peso (kg/m²) | 10,7 | emco Profilo a T: T22 |
| Per taglio tappeti a norma di fabbrica o su richiesta del cliente | da una lunghezza del profilo di 3000 mm o un peso massimo del tappeto di 45 kg | emco Guida di copertura: C22 acciaio al nichelcromo (V2A) |
| profilo portante | Realizzato con alluminio rigido con isolamento fonoassorbente Premium sul lato inferiore | emco INOX®: LINEO 22 acciaio al nichelcromo (V2A) |
| Superficie di calpestio | L'inserto Conform realizzato con materiali riciclati è il complemento perfetto per l'ambiente in legno e può essere utilizzato in tutta una serie di ambienti. | emco INOX®: QUADRO 22 acciaio al nichelcromo (V2A) |
| sicurezza antiscivolo | caratteristica antiscivolo R 12 conforme alla norma DIN 51130 | Sottofondo in gomma 1 mm: GU 1 |
| reazione al fuoco | Classificazione di resistenza al fuoco del sistema di tappeti completo CfI-s1 secondo EN 13501 | Sottofondo in gomma 3 mm: GU 3 |
| Mucchio di materiale | 100% PA 6 (poliammide) | Sottofondo in gomma 5 mm: GU 5 |
| Carico di classe | Adatto per edifici 33 | raccordo per tappeti tecnici: MV sono forniti per standard con i tappeti a più pezzi |
| Riduzione dei batteri EHEC secondo ASTM-e2149 | 16,1 % | Adatto a: |
| Riduzione dei batteri Staphylococcus Aureus secondo ASTM-e2149 | 0,0 % | Residenziale e case di cura |
| Riduzione dei batteri Klebsiella Pneumoniae secondo ASTM-e2149 | 65,6 % | Studio medico |
| | | Uffici ed edifici amministrativi |
| | | Casa di famiglia |
| | | Settore vendite |
| | | Hotel |
| | | Kindergarten / Nursery |
| | | Condominio |
| | | Scuola |
| | | Palazzetto dello sport |
| | | Inserto certificato secondo la procedura TÜV PROFICERT- product Interior (standard) |
| | | Regolamento francese COV |
| | | LEED v4 (fuori dal Nord America) |
| | | BREEAM Livello esemplare |
| | | Regolamento belga VOC |
| | | AgBB (Comitato per la valutazione della salute dei prodotti da costruzione) |
| | | MVV TB Appendice 8, 9 / ABG |

tipo 522 P Conform

| | |
|---|--|
| assistenza e servizi | servizio per la posa |
| consulenza in cantiere | servizio di montaggio e posa |
| dimensionamento | riparazioni |
| Dimensionamento in loco con apposito apparecchio laser. | Il prodotto può essere smaltito o riciclato in modo ecologico. |

tipo 522 P Conform

colori



antracite 76.01



beige 76.02



marrone 76.04

Con riserva di modifiche tecniche

Andrea Gioco · Country Manager · Via A. Cardazzo 56/a · 33070 Budoia (PN) /
IT · Tel. (+39) 340 493 51 64 · Fax (+39) 0434 18 20 120 · info@it.emco.de · www.
emco-bau.com