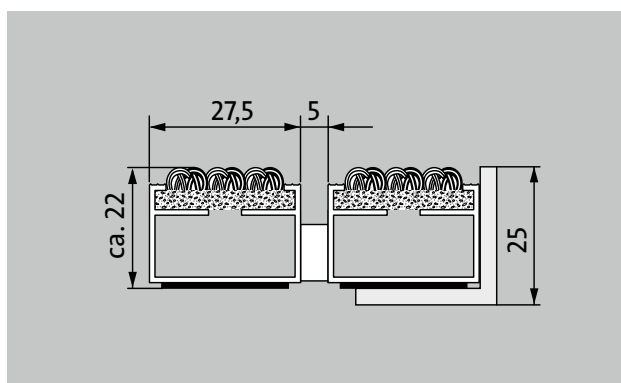


## tip 522 P Care



**1** **2** **3** Notranja in zunanja območja (pokrita, coni 1+2)

Vhodni predpražnik Premium z robustnim vložkom Care je izjemno obstojen proti obrabi in prva izbira, kadar gre za učinkovito zmanjšanje fine umazanije. Optimalno zasnovan za zgradbe z običajno do močno obremenitvijo.



### opis

Trpežen vhodni predpražnik Premium, ki se lahko zvije, z učinkovitim vložkom za naležno položitev. Izdelava po meri v širini in pohodni globini brez izravnalnega profila. Dobavljivo v vseh geometrijskih oblikah.



Notranja in zunanja območja (pokrita, coni 1+2)



cestni prah, lasje, pesek, pepel, tekstilna vlakna, manjši listi in vejice, itd.



moker cestni prah, peščene usedline, prah itd.



protizdrsna lastnost R12 po DIN 51130



Cfl-s1



Primerno za objekt 33

## tip 522 P Care

ca. Višina (mm)	22
povožnost	otroški voziček Voziček za vreče invalidski voziček nakupovalni voziček transportni vozički
standarden razmik med profili ca. (mm)	5 ,distančniki iz gume
avtomatski sistemi vrat	presledek med profili opcijsko tudi 3 mm za predel rotirajočih vrat po EN 16005
povezava	s plastiko ovito inox vrvico
maks. širina/dolžina profilov, enodelna (mm):	3000
širina profila (mm)	27.5
Globina/Pohodna globina, enodelen (mm):	3000
teža (kg/m <sup>2</sup> )	10,5
delitev predpražnika po delovnih normah ali na željo stranke	od dolžine profila 3000 mm ali max.teže predpražnika 45 kg
nosilni profil	iz torzijsko trdnega aluminija, z izolacijo Premium proti pohodnemu zvoku na spodnji strani
nastopna ploskev	Vložek Care, robusten in izjemno obstojen proti obrabi za učinkovito zmanjšanje fine umazanije.
Protizdrsna varnost	protizdrsna lastnost R 12 po DIN 51130
gorljivost	Obnašanje pri požaru kompletnega sistema predpražnikov v skladu z evropskim standardom EN 13501 v Cfl-s1
Material z rebrasto zgornjo površino	100 % PA 6 (poliamid)
Razred obremenitve	Primerno za objekt 33
Barvna obstojnost proti svetlobi ISO 105 B02	dobro 5-6
Barvna obstojnost proti drgnjenju ISO 105 X12	dobro 4-5
Barvna obstojnost proti vodi ISO 105 E01	dobro 4-5
Zmanjšanje bakterij EHEC ASTM-e2149	11,9 %
Zmanjšanje bakterij vrste Staphylococcus Aureus ASTM-e2149	45,0 %

**Zmanjšanje bakterij vrste Klebsiella, ki povzročajo pljučnico, ASTM-e2149**

99,8 %

### oprema

emco vgradni okvir 500: 500-25 AL aluminij
emco vgradni okvir 500: 500-25 CN inox (V2A)
emco LUMINA: LUMINA + LED aluminij
emco LUMINA: LUMINA aluminij
emco LUMINA: LUMINA VIA aluminij
emco naležni profil: A17 aluminij
emco T-Profil: T22
emco pokrovna šina: C22 inox (V2A)
emco INOX®: LINEO 22 inox (V2A)
emco INOX®: QUADRO 22 inox (V2A)
Gumijasta podloga 1 mm: GU 1
Gumijasta podloga 3 mm: GU 3
Gumijasta podloga 5 mm: GU 5
povezovalni elementi predpražnika: MV pri večdelnih predpražnikih standardno priloženi pošiljki

### Primerno za:

Domovi za starejše in negovalni domovi
Zdravniška ordinacija
pisarniški in upravni prostori
Enodružinska hiša
Trgovina na drobno
Hotel
Vrtec
Večdružinska hiša
Šola
Športna dvorana

### Vložek je certificiran v skladu s postopkom TÜV PROFICERT - product Interior (Standard)

Francoska uredba VOC (Uredba o hlapnih organskih snoveh)
LEED v4 (izven Severne Amerike)
Eksemplarična stopnja BREEM
Belgijska uredba VOC (Uredba o hlapnih organskih snoveh)
AgBB (Odbor za zdravstveno vrednotenje gradbenih proizvodov)
MVV TB Priloga 8, 9 / Splošni pogoji

## tip 522 P Care

### servis in usluge.

svetovanje za gradbišča

izmera

izmera z laserkim aparatom na licu mesta

polagalski servis

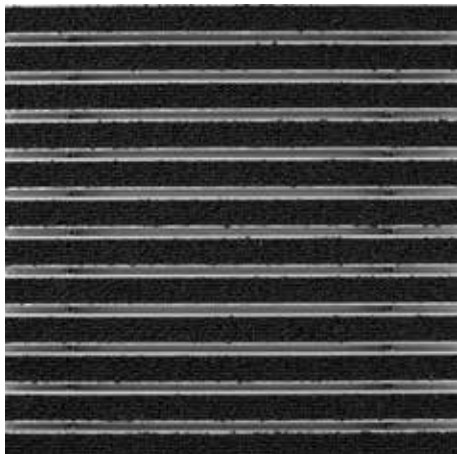
polagalski in vpasovalni servis

popravila

Izdelek se lahko odstrani primerno okolju ali reciklira.

## tip 522 P Care

barve



47.01 antracitne barve



47.04 bež barve



47.03 rjave barve



47.02 sive barve

Pridržujemo si pravico do tehničnih sprememb

EM Sistemi · Laznica 1 · 5282 Cerklje ob Gori · Slovenija · Tel. (+386) 51 435 159 · info@emco.si · www.emco-bau.com

**EMCO**