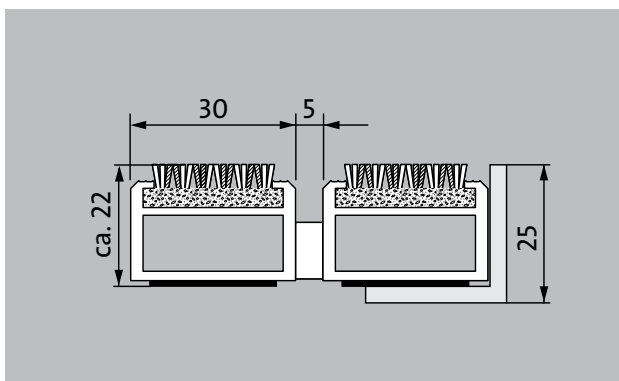
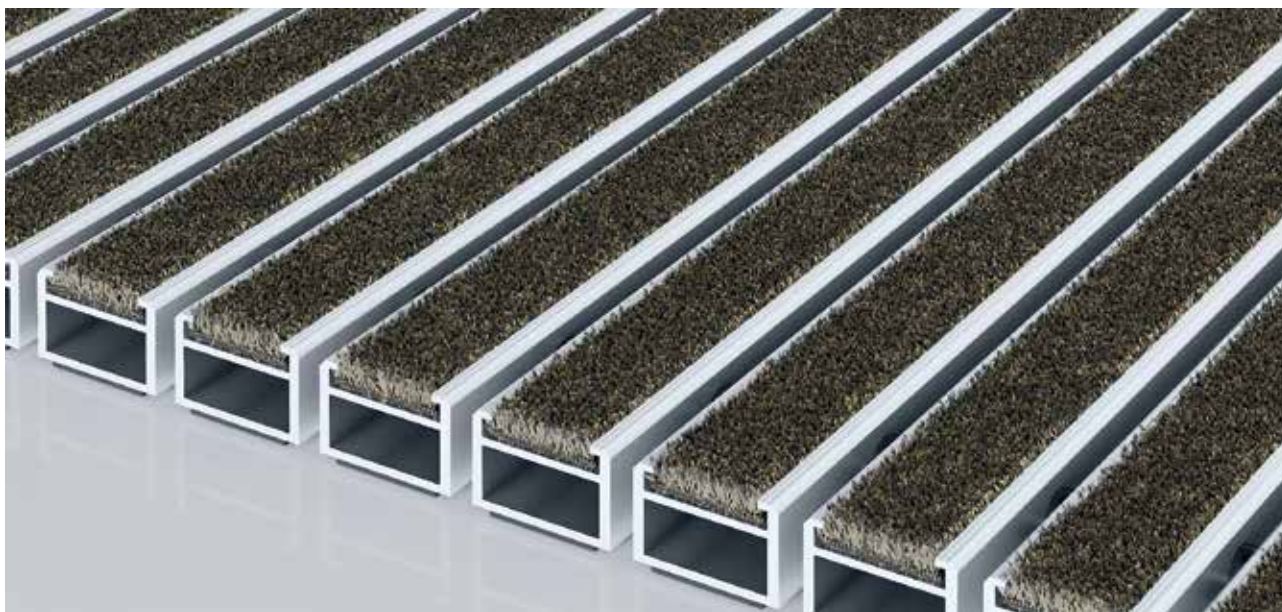


## Typ 522 PS Conform



Vstupní rohož Premium s vložkou Conform z recyklovatelných hodnotných materiálů je perfektně barevně sladěna do podoby dřeva a má mnohostranné využití. Obzvláště vhodná pro zachycení jemných nečistot. Optimální pro budovy s extrémním zatížením.

**1** **2** **3** do interiéru i zastřešeného exteriéru (zóna 1+2)

### popis

Rolovatelná, extrémně odolná vstupní rohož Premium s vložkou Performance pro instalování dosednutím. Svinovací, dají se i přejet. Přesná šířka vyhotovení a hloubka pro chůzi bez kompenzačního profilu. Dodáváme všechny geometrické tvary.



do interiéru i zastřešeného exteriéru (zóna 1+2)



silniční prach, vlasy, písek, popel, textilní vlákna, malé listy, větvičky apod.



nečistoty z vlhkých ulic, písek, prach apod.



odolnost proti skluzu R 12 podle DIN 51130



Záruční doba 5 let



Cfl-s1



vhodné pro objekty s třídou zátěže 32

## Typ 522 PS Conform

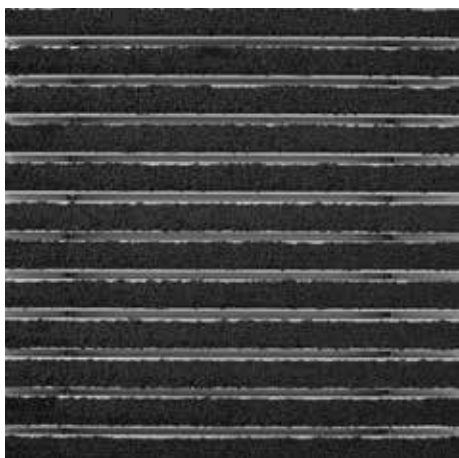
|   |   |  |
|---|---|--|
| <b>přibl.výška (mm)</b>   | 22  | <b>příslušenství</b>   |
| <b>Pokyny pro výšku</b>   | Skutečná výška vložky může být cca o 2 mm vyšší.  | zabudovatelný rám 500: 500-25 AL Hliník  |
| <b>rolovatelnost o odolnost při pojezdech</b>                       | dětské kočárky  | zabudovatelný rám 500: N500-25 AL Hliník   |
|   | dvoukolák   | zabudovatelný rám 500: 500-25 CN Chromniklová ocel   |
|   | invalidní vozíky  | zabudovatelný rám 500: N500-25 CN Chromniklová ocel  |
|   | nákupní vozíky  | emco LUMINA: LUMINA + LED Hliník   |
|   | přepravní vozíky  | emco LUMINA: LUMINA Hliník   |
|   | nákladní automobily   | emco LUMINA: LUMINA VIA Hliník   |
|   | vysokozdvížené vozíky na elektrický pohon   | náběhová lišta EMCO: A17 Hliník  |
|   | osobní automobily   | T-Profil emco: T22   |
| Zvedací plošina   | krycí lišta EMCO: C22 Chromniklová ocel   |  |
| <b>standartní vzdálenost mezi profily cca (mm)</b>                  | 5 mm gumové distanční kroužky   | emco INOX®: LINEO 22 Chromniklová ocel   |
| <b>automatické dveřní systémy</b>                                   | profilová vzdálenost 3 mm pro automatické dveřní systémy podle DIN 18650  | emco INOX®: QUADRO 22 Chromniklová ocel  |
| <b>spojení</b>  | nerozovým lankem potaženým plastovou bužirkou   | emco vana pro zachycení nečistot: 5000 AL Hliník   |
| <b>max. Šířka/délka profilu jednodílná (mm)</b>                     | 3000  | emco vana pro zachycení nečistot: 5000 CN Chromniklová ocel  |
| <b>Šířka profilu (mm)</b>   | 30  | emco vana pro zachycení nečistot: 5000 AL+ Hliník  |
| <b>Hloubka/hloubka pro chůzi (mm):</b>                              | 3000  | emco vana pro zachycení nečistot: 5000 CN+ Chromniklová ocel   |
| <b>hmotnost (kg/m2)</b>   | 17,0  | emco vana pro zachycení nečistot: 5022 AL Hliník   |
| <b>dělení rohoží podle výrobní normy</b>                            | od délky profilu 3000 mm nebo maximální hmotnosti rohože 45 kg  | emco vana pro zachycení nečistot: 5022 CN Chromniklová ocel  |
| <b>nosný profil</b>   | zesílené nosné profily z hliníku odolného proti deformaci a prémiovou tlumící páskou na spodní straně               | emco vana pro zachycení nečistot: 5022 AL Hliník   |
| <b>pochozí plocha</b>   | Vložka Conform z recyklovatelných materiálů je perfektně barevně sladěna do podoby dřeva a má mnohostranné využití. | emco vana pro zachycení nečistot: 5022 CN Chromniklová ocel  |
| <b>protiskluznost</b>   | odolnost proti skluzu R 12 podle DIN 51130  | podpurná konstrukce emco: A Proveden podpurné konstrukce A: speciální rámy emco s roštovými vzpěrami a nastavitelnou výškou  |
| <b>reakce na oheň</b>   | Protipožární vlastnosti celé rohože dle EN 13501 Cf1-s1   | podpurná konstrukce emco: B V rámci stavebního provedení B: emco speciální rám se zkrácenou mřížkou a z čtyřhranných profilů |
| <b>Materiál vlasu</b>   | 100 % PA 6 (Polyamid)   | podpurná konstrukce emco: C V rámci stavebního provedení C: emco speciální rám s pravouhlymi trubkovými profily              |
| <b>Třída zátěže</b>   | vhodné pro objekty s třídou zátěže 33   | Gumová podložka 1 mm: GU 1   |
| <b>Redukce počtu bakterií EHEC ASTM-e2149</b>                       | 16,1 %  | Gumová podložka 3 mm: GU 3   |
| <b>Redukce počtu bakterií rodu zlatý stafylokok ASTM-e2149</b>      | 0,0 %   | Gumová podložka 5 mm: GU 5   |
| <b>Redukce počtu bakterií rodu Klebsiella Pneumoniae ASTM-e2149</b> | 65,6 %  | spojka rohoží z více dílů: MV Dodávají se standardně u vícedílných rohoží  |

## Typ 522 PS Conform

|  |   |
|--|---|
| <b>vhodné pro:</b>                             | Sportovní hala  |
| Domovy důchodců a domy s pečovatelskou službou | Supermarkt  |
| Arena  |   |
| Zdravotnické ordinace                          | <b>Vožka je certifikována dle TÜV PROFICERT- výroky pro interiér (Standard)</b> |
| Nádraží  | francouzská vyhláška VOC  |
| Baumarkt                                       | LEED v4 (vně území Severní Ameriky)   |
| Kancelářská a správní budova                   | vzorová úroveň BREEM  |
| Rodinný dům                                    | belgická vyhláška VOC   |
| Nákupní centrum                                | AgBB (německý výbor pro posuzování zdravotního stavu stavebních výrobků)        |
| Maloobchod                                     | Příloha 8,9 MVV TB / ABG  |
| Vysoká odborná škola/univerzita                |   |
| letišťe  |   |
| hotel  | <b>servis a služby</b>  |
| Průmysl  | poradenství v místě stavby  |
| Mateřská školka/dětské jesle                   | zaměření  |
| Klinika/nemocnice                              | zaměření laserovým přístrojem přímo na místě                                    |
| Tábor  | pokládková služba   |
| Činžovní dům                                   | Dopasování a pokládka   |
| Veletrh  | opravy  |
| Škola  | Produkt lze ekologicky zlikvidovat a recyklovat.                                |

## Typ 522 PS Conform

barvy



Antracitová 76.01



Běžová 76.02



Hnědá 76.04

technické změny vyhrazeny

Novus Česko s.r.o. · 464 01 · Raspenava 191 · Tel. (+420) 482 302 750 · Fax (+420)  
482 360 399 · rohozky@novus.cz · www.emco-bau.com