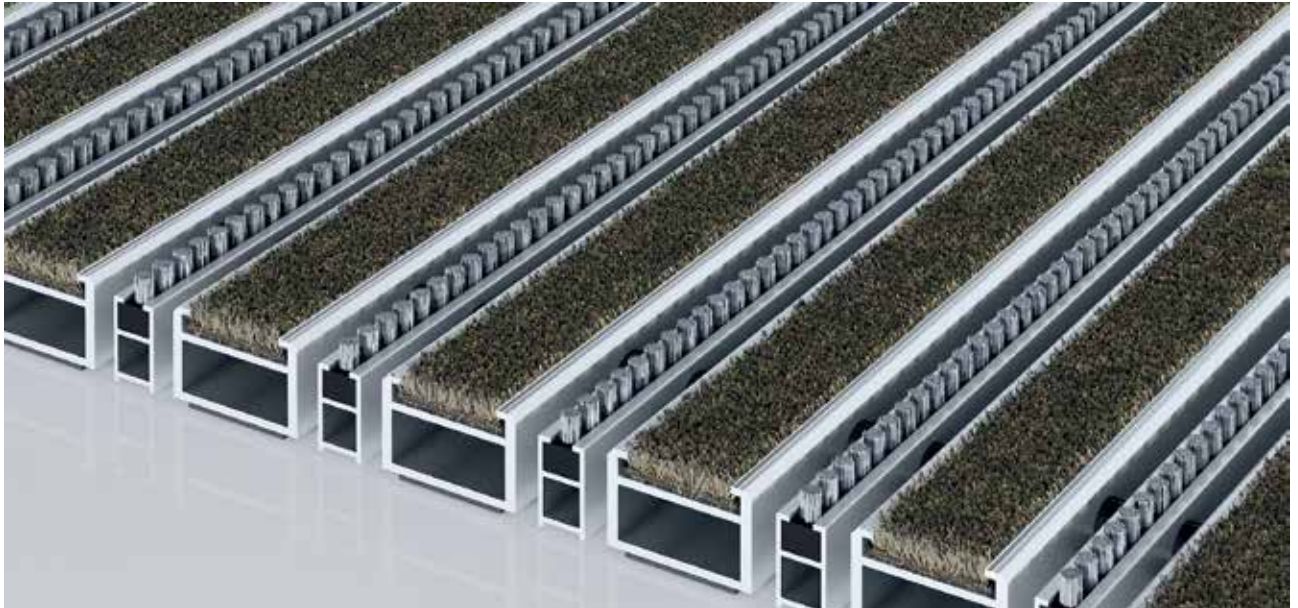


Typ 522 PS Conform B



Die Premium-Eingangsmatte mit der Einlage Conform aus regenerierten Wertstoffen ist farblich perfekt auf Holz abgestimmt und vielfältig einsetzbar. Besonders geeignet für die Aufnahme von Feinschmutz. Das Zusatzprofil bietet einen extra Reinigungseffekt. Optimal für Gebäude mit extremer Belastung ausgelegt.

1 **2** **3** Innen und Außen
(überdacht, Zone 1+2)

Beschreibung

Aufrollbare, äußerst strapazierfähige Premium-Eingangsmatte mit Performance-Einlage für die aufliegende Verlegung. Passgenaue Anfertigung in der Breite und Gehöhe ohne Ausgleichsprofil. Alle geometrischen Formen lieferbar.



Innen und Außen (überdacht, Zone 1+2)



Straßenstaub, Haare, Sand, Asche, Textilfasern, kleine Blätter und Zweige, etc.



feuchter Straßenstaub, feuchte Sandablagerungen, Staub etc.



5 Jahre Garantie



Cfl-s1



Objektgeeignet 32

Typ 522 PS Conform B

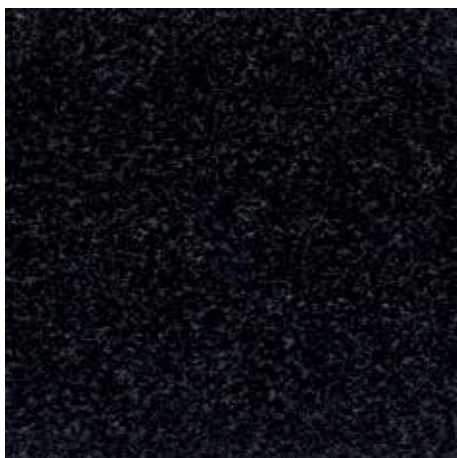
ca. Höhe (mm)	22	Zubehör
Beroll- und Befahrbarkeit	Kinderwagen	emco Einbaurahmen 500: 500-25 AL Aluminium
	Sackkarre	emco Einbaurahmen 500: N500-25 AL Aluminium
	Rollstühle	emco Einbaurahmen 500: 500-25 CN Chrom-Nickel-Stahl (V2A)
Standard Profilabstand ca. (mm)	5, Abstandhalter aus Gummi	emco Einbaurahmen 500: N500-25 CN Chrom-Nickel-Stahl (V2A)
automatische Türsysteme	Profilabstand optional auch in 3 mm für Karusselltüren nach EN 16005	emco LUMINA: LUMINA + LED Aluminium
Verbindung	durch kunststoffummanteltes Edelstahlseil	emco LUMINA: LUMINA Aluminium
max. Breite/Profillänge einteilig (mm):	3000	emco LUMINA: LUMINA VIA Aluminium
Profilbreite (mm)	30	emco Anlaufprofil: A17 Aluminium
Tiefe/Gehtiefe einteilig (mm):	3000	emco T-Profil: T22
Gewicht (kg/m²)	15,2	emco Abdeckschiene: C22 Chrom-Nickel-Stahl (V2A)
Mattenteilung nach Werksnorm oder auf Kundenwunsch	ab einer Profillänge von 3000 mm oder einem Matten-Maximalgewicht von 45 kg	emco INOX®: LINEO 22 Chrom-Nickel-Stahl (V2A)
Trägerprofil	verstärkte Trägerprofile aus verwindungssteifem Aluminium mit unterseitiger Premium-Gehschalldämmung	emco INOX®: QUADRO 22 Chrom-Nickel-Stahl (V2A)
		Gummiunterlage 1 mm: GU 1
Trittfläche	Die Conform-Einlage aus regenerierten Wertstoffen ist farblich perfekt auf Holz abgestimmt und vielfältig einsetzbar. Das Zusatzprofil erhöht den Reinigungseffekt.	Gummiunterlage 3 mm: GU 3
		Gummiunterlage 5 mm: GU 5
Brandverhalten	Brandverhalten der Einlage nach EN 13501 in Cfl-s1.	Mattenverbinder: MV werden bei mehrteiligen Matten standardmäßig mitgeliefert
Polmaterial	100 % PA 6 (Polyamid)	Geeignet für:
Beanspruchungsklasse	Objektgeeignet 33	Alters- und Pflegeheime
		Arena
		Arztpraxis
		Bahnhof
		Baumarkt
		Büro- und Verwaltungsgebäude
		Einfamilienhaus
		Einkaufscenter
		Einzelhandel
		Fachhochschule/Universität
		Flughafen
		Hotel
		Industrie
		Kindergarten/Kita
		Lager
		Mehrfamilienhaus
		Messe
		Schule
		Sporthalle

Typ 522 PS Conform B

Service und Dienstleistungen	Verlegeservice
Baustellenberatung	Einpass- und Verlegeservice
Aufmaß	Reparaturen
Aufmaß durch Laser-Aufmaßgerät vor Ort	Das Produkt kann umweltgerecht entsorgt oder wiederverwertet werden.

Typ 522 PS Conform B

Farben



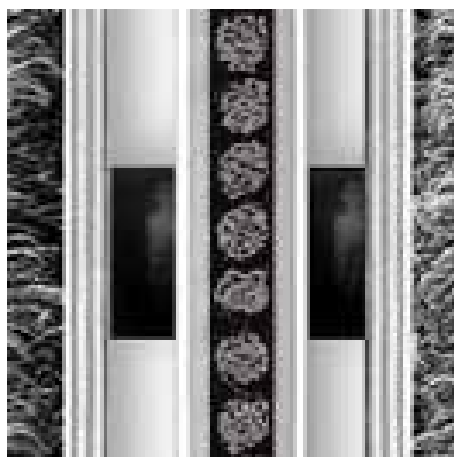
76.01 anthrazit



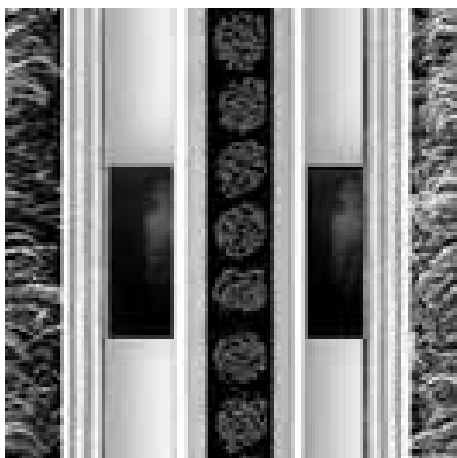
76.02 beige



76.04 braun



Grau



schwarz

Garantiebedingungen finden Sie unter: www.emco-bau.com/garantiebedingungen/

Technische Änderungen vorbehalten

emco Bautechnik GmbH · Breslauer Straße 34 - 38 · 49808 Lingen (Ems) ·
Telefon: 0591/9140-500 · Telefax: 0591/9140-852 · e-mail: bau@emco.de · www.emco-bau.com