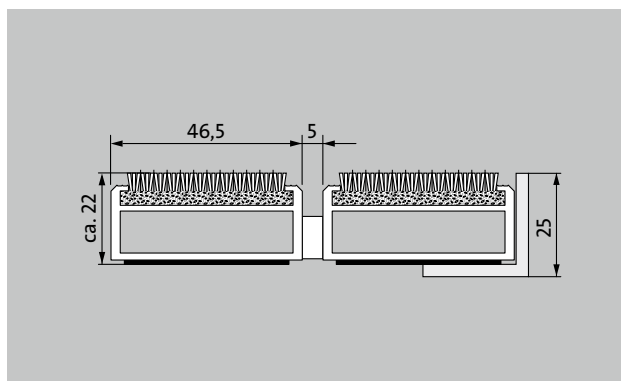


Type 522 PSL Maximus



1 2 3 Pour l'intérieur et l'extérieur (couvert, zone 1+2)

Le tapis d'entrée Premium à profilés extra-larges avec revêtement Maximus est allié aspect soigné et haut de gamme tout en luttant efficacement contre les salissures fines. Adapté pour les entrées avec un trafic extrême.



Description

Tapis d'entrée Premium, ouvert, enroulable, très résistant, muni de profilés extra-larges et d'un revêtement Performance, pour une pose dans un décaissé de fosse plan. Carrossable et fabrication sur mesure.



Pour l'intérieur et l'extérieur (couvert, zone 1+2)



Poussière extérieure, cheveux/poils, sable, cendre, fibres textiles, petites feuilles et brindilles, etc.



Salissures humides, dépôts de sable humide, salissures fines, etc.



propriété antidérapante R12 selon DIN 51130



Bfl-s1



Trafic

Type 522 PSL Maximus

| | |
|--|---|
| Hauteur env. (mm) | 22 |
| Remarque - hauteur des produits | La hauteur réelle du revêtement peut être plus élevée de 2 à 3mm (surface d'usure) |
| carrossable | poussette Diabie fauteuils roulants caddies chariot à roulettes chariot élévateur transpalette électrique véhicule de tourisme Nacelle élévatrice |
| écartement standard des profilés (mm): env. | 5mm, rondelles-entretoises en caoutchouc |
| portes automatiques | Espacement de profilés disponible en option en 3mm pour les portes automatiques selon la norme DIN 186005 |
| liaison | par câbles en acier inox enrobés d'une gaine PVC |
| Largeur maxi / longueur maxi des profilés en une partie (en mm): | 3000 |
| Largeur des profilés (en mm) | 46,5 |
| Profondeur/Sens de passage en une partie (mm): | 800 |
| Poids (kg/m²) | 14,3 |
| Partition des tapis selon les nomres du fabricant ou selon le souhait du client | pour une largeur maximale de 3000 mm ou un poids maximal de 45 kg par tapis monobloc |
| profilé porteur | Profilés porteurs en aluminium à l'épreuve du gauchissement avec isolation phonique premium en sous-face. |
| Revêtement | Revêtement MAXIMUS serti et résistant, avec un classement au feu Bfl-S1. (Revêtement de propreté en fibres polyamides 100%) |
| antidérapance | propriété antidérapante R12 selon DIN 51130 |
| comportement au feu | Revêtements classés Bfl-S1 selon les standards européens. |
| Matériau de revêtement | 100 % PA 6.6 (Polyamide) |
| Classe de résistance | Mise en œuvre projet 33 |

| | |
|--|-----------|
| Résistance des coloris à la lumière ISO 105 BO2 | bonne 5-6 |
| Résistance des coloris à l'abrasion ISO 105 X 12 | bonne 5 |
| Résistance des coloris à l'eau ISO 105 E01 | bonne 5 |
| Réduction bactérienne EHEC ASTM-e2149 | 29,4 % |
| Réduction bactérienne staphylocoque doré ASTM-e2149 | 16,7 % |
| Réduction bactérienne pneumonie klebsellia ASTM-e2149 | 68,2 % |

| Accessoires | |
|---|--|
| emco cadres à encastrer 500: 500-25 AL Aluminium | |
| emco cadres à encastrer 500: 500-25 CN Inox (316 ASTM) | |
| emco cadres à encastrer 500: 500-25 MS laiton naturel | |
| emco LUMINA: LUMINA + LED Aluminium | |
| emco LUMINA: LUMINA Aluminium | |
| emco LUMINA: LUMINA VIA Aluminium | |
| emco profilé rampe: A17 Aluminium | |
| emco profilé T: T22 | |
| emco profilé de recouvrement: C22 Inox (316 ASTM) | |
| emco INOX®: LINEO 22 Inox (316 ASTM) | |
| emco INOX®: QUADRO 22 Inox (316 ASTM) | |
| emco bac de récupération: 5000 AL Aluminium | |
| emco bac de récupération: 5022 AL Aluminium | |
| emco bac de récupération: 5000 CN Inox (316 ASTM) | |
| emco bac de récupération: 5022 CN Inox (316 ASTM) | |
| Cadre spécial à encastrer emco avec sous-structure: A Version A: avec cadre à encastrer, profilés en tube rectangulaire, grille de soutien et pieds réglables | |
| Cadre spécial à encastrer emco avec sous-structure: B Version B: avec cadre à encastrer, grille de soutien et profilés en tube rectangulaire | |
| Cadre spécial à encastrer emco avec sous-structure: C Version C: avec cadre à encastrer et profilés en tube rectangulaire | |
| Sous-couche en gomme 1 mm GU 1 | |
| Sous-couche en gomme 3 mm GU 3 | |
| Sous-couche en gomme 5 mm GU 5 | |
| Pattes de liaison: MV livrée gratuitement dans le cas où le tapis est réalisé en plusieurs parties. | |

Type 522 PSL Maximus

Possibilités de mise en œuvre

Foyers logement

Arena

Cabinet médical

Gares

Grandes surfaces spécialisées

immeubles de bureaux

Maison individuelle

Centre commercial

Commerce de détail

Université

Aéroport

Hôtel

Industrie

Crèches

Clinique et hôpital

Bâtiment de stockage

Bâtiment d'habitation

Salons

Ecoles

Gymnases et complexes sportifs

Supermarché

Revêtement certifié selon TUV PROFICERT - product Interior (Standard)

Prescriptions françaises en matière d'émission de composés organiques volatils

LEED v4 (hors Amérique du Nord)

Certification anglaise BREEAM

Réglementation COV belge

Certification AgBB

MVV TB PJ 8, 9 / CGV

service et prestations

conseil en construction

métrage

prise de cotes in situ

service de pose

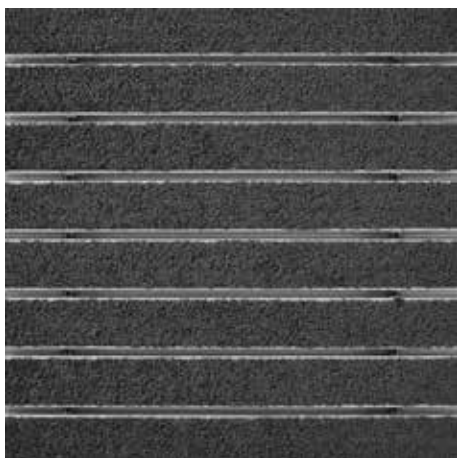
emco service technique

réparations

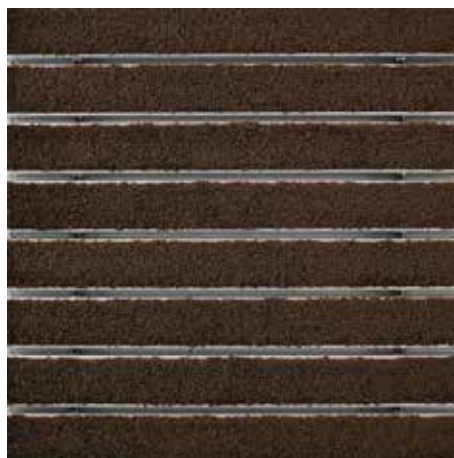
Le produit peut être recyclé ou réutilisé de manière responsable.

Type 522 PSL Maximus

Coloris



anthracite 80.02



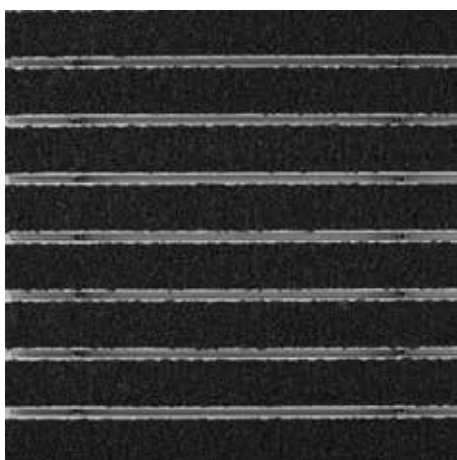
brun 80.04



rouge (80.07)



noir chiné 81.01



noir 80.01

Sous réserve de modifications techniques