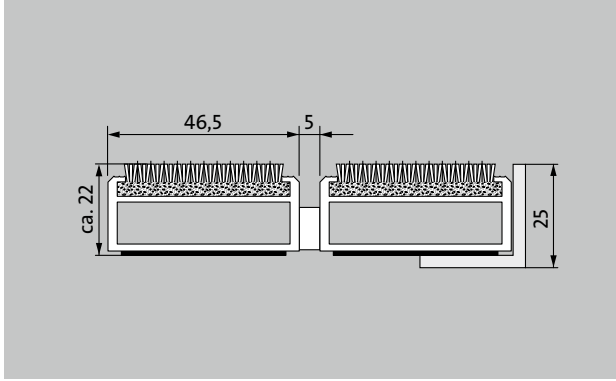


tip 522 PSL Maximus Image

1 2 3 İç ve dış (üstü kapalı,
bölge 1+2)

Eşsiz tasarım ve mükemmel ince kir azaltımı söz konusu olduğunda ilk seçim, tek renkli bireysel renk isteği baskısına uygun Maximus Image üst dokuya sahip sahip ekstra geniş premium giriş paspasıdır. Aşırı yoğun yaya sirkulasyonu olan bina girişleri için optimum şekilde tasarlanmıştır.



tarif

Zemin üstü serbest döşeme için ekstra geniş profil çubuklara ve performanslı üst dokuya sahip sarılabilir, son derece dayanıklı üst sınıf giriş paspası. Sarılabilir, araç ile üzerinden de geçilebilir. Tek renkli bireysel renk isteği baskısına uyumlu. Denge profili olmadan genişlik ve yürüme derinliği bakımından tam ölçülü üretim imkanı. Tüm geometrik biçimler temin edilebilir.



İç ve dış (üstü kapalı, bölge 1+2)



sokak tozu, saçlar, kum, kül, tekstil ipliği, küçük yapraklar ve dallar, vb.



nemli sokak tozu, nemli kumbirikintisi



R12
DIN 51130'a göre R 12 sınıfında kaymayı önleyici özellik.



Bfl-s1



Binaya uygun gücü

tip 522 PSL Maximus Image

renkler



i 10 limon sarısı



i 20 sarı



i 30 portakal sarısı



i 40 portakal rengi



i 50 terracotta



i 60 kırmızı



i 70 oksit kırmızı



i 80 bordo



i 90 açık kırmızı



i 100 kiraz rengi



i 110 lila



i 120 leylak



i 130 üzüm rengi



i 140 eflatun



i 150 şeftali



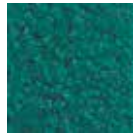
i 160 kraliyet mavisi



i 170 açık mavi



i 180 petrol mavisi



i 190 zümrüt rengi



i 200 lacivert



i 210 koyu yeşil



i 220 nane rengi



i 230 yaprak yeşili



i 240 kamış yeşili



i 250 yeşil



i 260 kahve



i 270 grafit



i 280 çelik mavi



i 290 ışık mavisi



i 300 gümüş



i 310 karaca kahve rengi



i 320 kum rengi



i 330 maron rengi



i 340 gri bej



i 350 mavi gri



i 360 açık gri



i 370 gri



i 380 koyu gri



i 390 siyah



i 400 beyaz



i 410 çelik gri



i 420 altın rengi



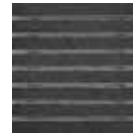
i 430 somon rengi



i 440 açık yeşil



i 450 sunset rengi



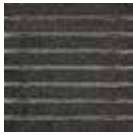
antrasit 80.02



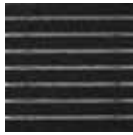
kahverengi 80.04



kırmızı 80.07



desenli siyah 81.01



siyah 80.01

tip 522 PSL Maximus Image

| | |
|-------------------------------------------------------------------------------|--------------------------------------------------------------------------------------------------------------------------------------------------------------------------------|
| yaklaşık yükseklik (mm) | 22 |
| Yükseklığe yönelik bilgi | İçeriğin gerçek boyutu, kullanım tabakası sebebiyle yakl. 2-3mm daha yüksek olabilir. |
| katlanabilir ve taşınabilir | çocuk arabası El arabası tekerlekli sandalye alış veriş arabası transport arabası transpalet Elektrikli transpalet otomobil Kaldırma çalışma platformu |
| standart profil aralığı yaklaşık (mm) | 5 , lastik aralık koruyucu conta |
| otomatik kapı sistemleri | EN 16005'e uygun döner kapılar için opsiyonel 3 mm profil aralığı da temin edilir |
| birleşme | plastik kaplamalı paslanmaz çelik halat ile |
| maks. genişlik / profil uzunluğu tek parça (mm): | 3000 |
| Profil yüksekliği (mm) | 46.5 |
| Derinlik / yürüme derinliği tek parça (mm): | 800 |
| ağırlık (kg/m²) | 14,3 |
| Fabrika standartlarına göre veya müşteri isteği üzere paspas bölünmesi | 3000 mm'den başlayan pofil uzunluğu ya da en fazla 45 kg paspas ağırlığı |
| taşıyıcı profil | Güçlendirilmiş taşıyıcı profilleriyle burkulmaz özellikli, yürüyüş sesi soğurucu Premium tabaka beslemeli alüminyum |
| yürüyüş zemini | Bfl-S1 kalitesinde dayanıklı MAXIMUS içerikler (%100 özel polyamid ipliklerden yapılmış temiz yürüme paspas) |
| kaymazlık güvencesi | DIN 51130'a göre R 12 sınıfında kaymayı önleyici özellik. |
| yangında dayanıklılığı | Paspasın yangın dayanıklılığı EN 13501 Bfl-s1 normuna göredir. |
| Lifler | %100 PA 6.6 (Poliamit) |
| Zorlama sınıfı | Bina için uygun 33 |
| ISO 105 B02 uyarınca ışığa karşı dayanıklı | iyi 5-6 |
| ISO 105 X12 uyarınca sürtünmeye karşı dayanıklı | iyi 5 |
| ISO 105 E01 uyarınca suya karşı dayanıklı | iyi 5 |

| | |
|-----------------------------------------------------------|--------|
| Bakteriyel azalma EHEC ASTM-e2149 | 29,4 % |
| Bakteriyel azalma Staphylococcus Aureus ASTM-e2149 | 16,7 % |
| Bakteriyel azalma Klebsiella Pneumoniae ASTM-e2149 | 68,2 % |

| |
|-------------------------------------------------------------------------------------------------------------------------------|
| aksesuarlar |
| emco Paspas Havuzu Profili: 500-25 AL alüminyum |
| emco Paspas Havuzu Profili: 500-25 CN Krom nikel çeliği (V2A) |
| emco Paspas Havuzu Profili: 500-25 MS Pirinç (doğal) |
| emco LUMINA: LUMINA + LED alüminyum |
| emco LUMINA: LUMINA alüminyum |
| emco LUMINA: LUMINA VIA alüminyum |
| emco rampa profili: A17 alüminyum |
| emco T profili: T22 |
| emco kapama profili: C22 Krom nikel çeliği (V2A) |
| emco INOX®: LINEO 22 Krom nikel çeliği (V2A) |
| emco INOX®: QUADRO 22 Krom nikel çeliği (V2A) |
| emco Kir toplama küveti: 5000 AL alüminyum |
| emco Kir toplama küveti: 5022 AL alüminyum |
| emco Kir toplama küveti: 5000 CN Krom nikel çeliği (V2A) |
| emco Kir toplama küveti: 5022 CN Krom nikel çeliği (V2A) |
| Alt konstrüksiyonlu emco özel çerçeve: A Model A: Montaj çerçevesi, köşeli boru profilli, ızgara destekli ve yükseklik ayarlı |
| Alt konstrüksiyonlu emco özel çerçeve: B Model B: Montaj çerçevesi, ızgara destekli ve köşeli boru profilli |
| Alt konstrüksiyonlu emco özel çerçeve: C Model C: Montaj çerçevesi ve köşe boru profilli |
| 1 mm lastik altlık: GU 1 |
| 3 mm lastik altlık: GU 3 |
| 5 mm lastik altlık: GU 5 |
| paspas birleştiricisi: MV çok parçalı paspaslarda standart olarak teslimat kapsamındadır |

tip 522 PSL Maximus Image

Şunun için uygundur:

Yaşlı bakım evi

Arena

Doktor muayenehanesi

Tren istasyonu

Yapı market

Ofis ve İdare Binası

Müstakil ev

Alışveriş merkezi

Perakende

Meslek Yüksekokulu/Üniversite

Havaalanı

Otel

Endüstri

Anaokulu

Klinik/Hastane

Depo

Apartman

Fuar

Okul

Spor salonu

Süpermarket

TÜV PROFICERT- product Interior (standart) uyarınca sertifikalı içerik

Fransız VOC (Uçucu Organik Bileşikler) Yönetmeliği

LEED v4 (outside North America)

BREAM Exemplary Level

Belçika VOC (Uçucu Organik Bileşikler) Yönetmeliği

AgBB

MVV TB Ek 8, 9 / ABG

servis ve hizmet

şantiye bilgilendirme görüşmesi

Özel Ölçü

Lazer ölçüm cihazı ile yerinde ölçü alma

döşeme hizmeti

uygula servisi

tamirat

Ürün doğaya zarar vermeyecek şekilde yok edilebilir veya yeniden değerlendirilebilir.