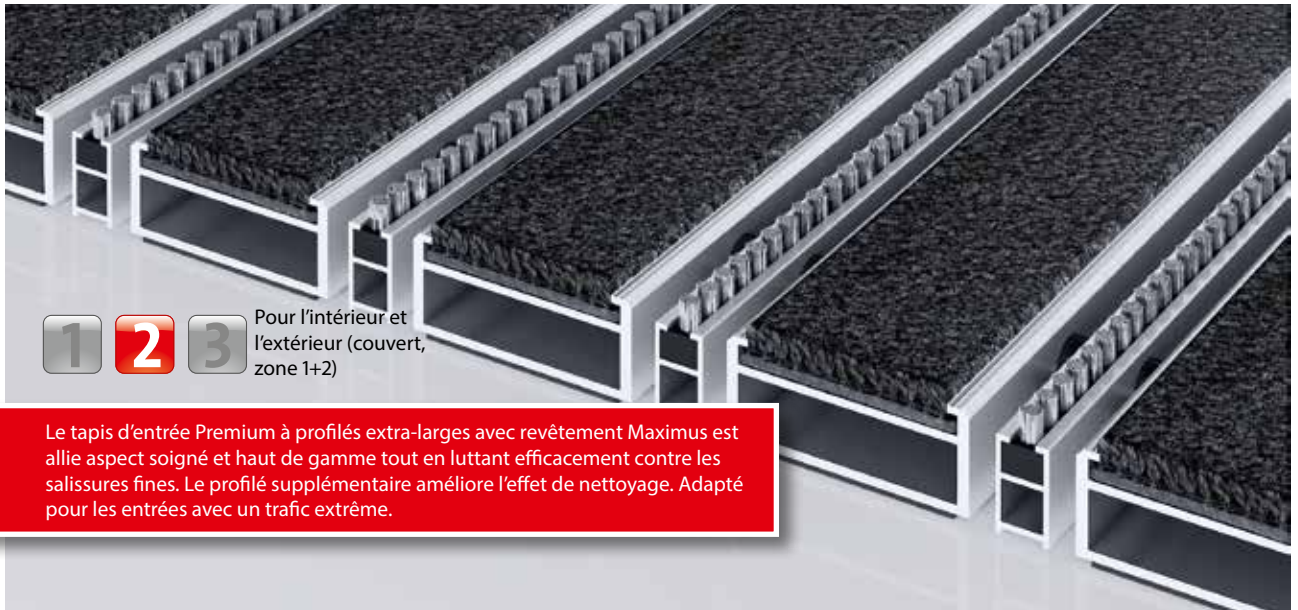


# emco MARECHAL Premium Large avec revêtement maximus et profilé brosses

## Type 522 PSL Maximus B



### Description

Tapis d'entrée Premium, ouvert, enroulable, très résistant, muni de profilés extra-larges et d'un revêtement Performance, pour une pose dans un décaissé de fosse plan. Carrossable et fabrication sur mesure.



Pour l'intérieur et l'extérieur (couvert, zone 1+2)



Poussière extérieure, cheveux/poils, sable, cendre, fibres textiles, petites feuilles et brindilles, etc.



Salissures humides, dépôts de sable humide, salissures fines, etc.



Trafic

# emco MARECHAL Premium Large avec revêtement maximus et profilé brosses

## Type 522 PSL Maximus B

<b>Hauteur env. (mm)</b>	22
<b>carrossable</b>	poussette Diable fauteuils roulants
<b>écartement standard des profilés (mm): env.</b>	5mm, rondelles-entretoises en caoutchouc
<b>portes automatiques</b>	Espacement de profilés disponible en option en 3mm pour les portes automatiques selon la norme DIN 186005
<b>liaison</b>	par câbles en acier inox enrobés d'une gaine PVC
<b>Largeur maxi / longueur maxi des profilés en une partie (en mm):</b>	3000
<b>Largeur des profilés (en mm)</b>	46.5
<b>Profondeur/Sens de passage en une partie (mm):</b>	800
<b>Poids (kg/m<sup>2</sup>)</b>	14,4
<b>Partition des tapis selon les normes du fabricant ou selon le souhait du client</b>	pour une largeur maximale de 3000 mm ou un poids maximal de 45 kg par tapis monobloc
<b>profilé porteur</b>	Profilés porteurs en aluminium à l'épreuve du gauchissement avec isolation phonique premium en sous-face.
<b>Revêtement</b>	Revêtement MAXIMUS serti et résistant, avec un classement au feu Bfl-S1. (Revêtement de propreté en fibres polyamides 100%)
<b>comportement au feu</b>	Classement au feu Bfl-s1 des revêtements selon la norme EN 13501
<b>Matériau de revêtement</b>	100 % PA 6.6 (Polyamide)
<b>Classe de résistance</b>	Mise en œuvre projet 33

Accessoires
emco cadres à encastrer 500: 500-25 AL Aluminium
emco cadres à encastrer 500: 500-25 CN Inox (316 ASTM)
emco cadres à encastrer 500: 500-25 MS laiton naturel
emco LUMINA: LUMINA + LED Aluminium
emco LUMINA: LUMINA Aluminium
emco LUMINA: LUMINA VIA Aluminium
emco profilé rampe: A17 Aluminium
emco profilé T: T22
emco profilé de recouvrement: C22 Inox (316 ASTM)
emco INOX®: LINEO 22 Inox (316 ASTM)
emco INOX®: QUADRO 22 Inox (316 ASTM)
Sous-couche en gomme 1 mm GU 1
Sous-couche en gomme 3 mm GU 3
Sous-couche en gomme 5 mm GU 5
Pattes de liaison: MV livrée gratuitement dans le cas où le tapis est réalisé en plusieurs parties.

Possibilités de mise en œuvre
Foyers logement
Arena
Cabinet médical
Gares
Grandes surfaces spécialisées
immeubles de bureaux
Maison individuelle
Centre commercial
Commerce de détail
Université
Aéroport
Hôtel
Industrie
Crèches
Bâtiment de stockage
Bâtiment d'habitation
Salons
Ecoles
Gymnases et complexes sportifs

# emco MARECHAL Premium Large avec revêtement maximus et profilé brosses

---

## Type 522 PSL Maximus B

### service et prestations

conseil en construction

métrage

prise de cotes in situ

service de pose

emco service technique

réparations

Le produit peut être recyclé ou réutilisé de manière responsable.

# emco MARECHAL Premium Large avec revêtement maximus et profilé brosses

---

## Type 522 PSL Maximus B

### Coloris



noir 80.01



noir chiné 81.01



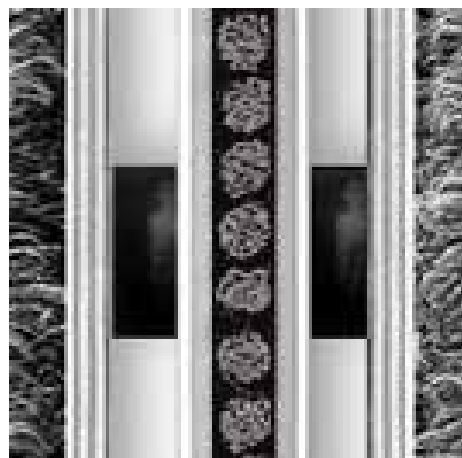
anthracite 80.02



brun 80.04



rouge (80.07)



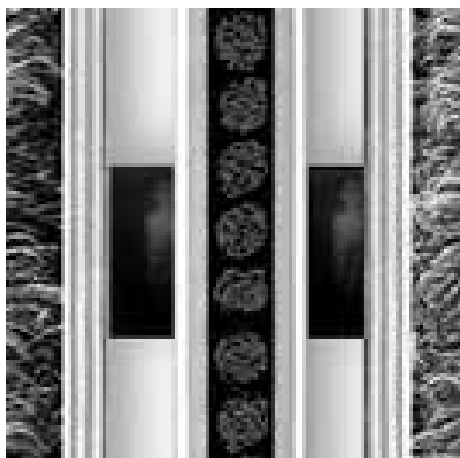
gris

# emco MARECHAL Premium Large avec revêtement maximus et profilé brosses

---

## Type 522 PSL Maximus B

Coloris



Noir

Sous réserve de modifications techniques

emco Benelux B.V. · Divisie Bouwtechniek · Veldrijk 2 · 8530 Harelbeke / BE ·  
Tel. (+32) 056 224 978 · bouwtechniek@benelux.emco.de · www.emco-bau.  
com

**EMCO**