

## Typ 522 PSL Conform B



Wyjątkowo szerokie wycieraczki wejściowe Premium z wkładką Conform wykonaną na bazie surowców wtórnych, doskonale zestrojona kolorystycznie z drewnem do wielorakich zastosowań. Szczególnie sprawne w absorpcji drobnych zanieczyszczeń. Dodatkowy profil zwiększa efekt czyszczący. Optymalne rozwiązanie dla budynków z dużą ilością odwiedzających

**1** **2** **3** Wewnątrz i na zewnątrz budynków (zadaszona, strefa 1+2)

### Opis

Zwijana, wyjątkowo odporna wycieraczka wejściowa Premium z bardzo szerokimi profilami i bardzo efektywnym wkładem. Szerokość i długość dopasowana do indywidualnych wymagań. Dostępne również kształty nietypowe.



Wewnątrz i na zewnątrz budynków (zadaszona, strefa 1+2)



Pył uliczny, włosy, piasek, popiół, włókna tekstylne, małe liście i gałęzie itp.



Wilgotny pył uliczny, wilgotne osady piasku, brud itp.



5 lat gwarancji



Cfl-s1



Odpowiedni dla obiektu 32

# emco MARSCHALL Premium Large z wkładką Conform i listwą szczotkową

## Typ 522 PSL Conform B

<b>Wysokość ok. (mm)</b>	22	<b>Akcesoria</b>	Rama montażowa emco typ 500: 500-25 AL Aluminium
<b>Wytrzymałość na rolki i koła samochodów</b>	Wózek dziecięcy	Rama montażowa emco typ 500: N500-25 AL Aluminium	
	Wózek ręczny	Rama montażowa emco typ 500: 500-25 CN Stal chromowo-niklowa (V2A)	
	Wózki inwalidzkie	Rama montażowa emco typ 500: N500-25 CN Stal chromowo-niklowa (V2A)	
<b>Standardowy odstęp między profilami ok. (mm)</b>	5 mm, rozpórka gumowa	emco LUMINA: LUMINA + LED Aluminium	
<b>Automatyczne systemy drzwiowe</b>	Odstęp między profilami opcjonalnie również 3 mm do drzwi obrotowych zgodnie z EN 16005	emco LUMINA: LUMINA Aluminium	
<b>Połączenie</b>	linką ze stali szlachetnej z otoczką z tworzywa sztucznego	emco LUMINA: LUMINA VIA Aluminium	
<b>max. szerokość/długość profilu (mm)</b>	3000	Profil najazdowy emco: A17 Aluminium	
<b>Szerokość profilu (mm)</b>	46.5	Teownik emco: T22	
<b>długość/ długość bez podziału (mm)</b>	800	Szyna maskująca emco: C22 Stal chromowo-niklowa (V2A)	
<b>Masa (kg/m<sup>2</sup>)</b>	14,5	emco INOX®: LINEO 22 Stal chromowo-niklowa (V2A)	
<b>Podział maty zgodnie z normą zakładową lub życzeniem klienta</b>	do długości profilu 3000 mm lub maksymalnej masy maty 45 kg	emco INOX®: QUADRO 22 Stal chromowo-niklowa (V2A)	
<b>Profil nośny</b>	Wzmocnione profile nośne z odpornego na skręcanie aluminium z izolacją Premium tłumiącą odgłos kroków	Spodnia powłoka gumowa 1 mm GU 1	
<b>Powierzchnia do chodzenia</b>	wkładka Conform wykonana jest na bazie surowców wtórnych, doskonale zestrojona kolorystycznie z drewnem, do wielorakich zastosowań. Dodatkowy profil zwiększa efekt czyszczący.	Spodnia powłoka gumowa 3 mm GU 3	
<b>Zabezpieczenie przeciwpożarowe</b>	Klasa trudnozapalności wkładu zgodnie z EN 13501 Cfl-s1.	Spodnia powłoka gumowa 5 mm GU 5	
<b>Włókno poliamidowe</b>	100 % PA 6 (poliamid)	Łączniki mat: MV załączane standardowo do mat wieloczęściowych	
<b>Wymagana klasa</b>	Odpowiedni dla obiektu 33	<b>Odpowiedni do:</b>	Domy spokojnej starości i domy opieki
			Arena
			Gabinet lekarski
			Dworzec kolejowy
			Market budowlany
			Budynki biurowe i administracyjne
			Dom jednorodzinny
			Centrum zakupowe
			Handel detaliczny
			Wyższa Szkoła Zawodowa/Uniwersytet
			Lotnisko
			Hotel
			Przemysł
			Przedszkole / Kita
			Magazyn
			Dom wielorodzinny
			Targi
			Szkoła
			Hala sportowa

# emco MARSCHALL Premium Large z wkładką Conform i listwą szczotkową

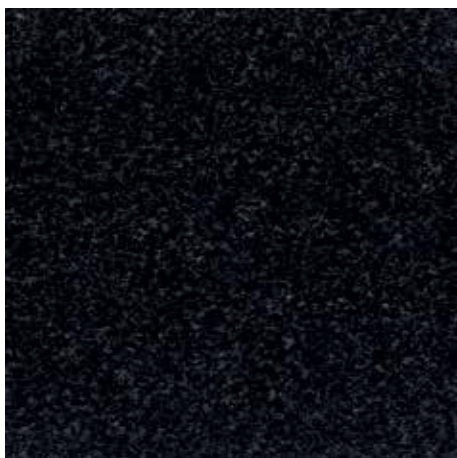
---

## Typ 522 PSL Conform B

<b>Serwis i usługi</b>	Usługi montażowe
Doradztwo budowlane	Usługi montażowe i adaptacyjne
Wymiary	Naprawy
Pomiar na miejscu laserowym przyrządem pomiarowym	Produkt może być utylizowany w sposób przyjazny dla środowiska lub poddany recyklingowi.

## Typ 522 PSL Conform B

### Kolory



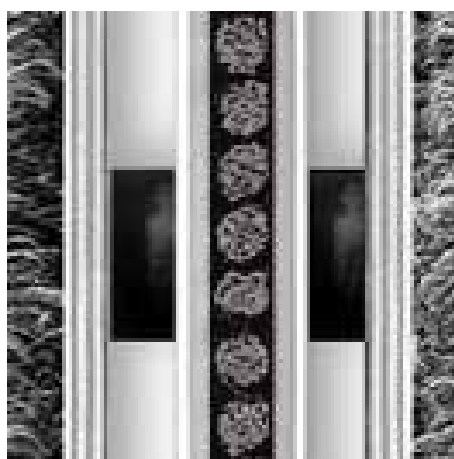
76.01 antracyt



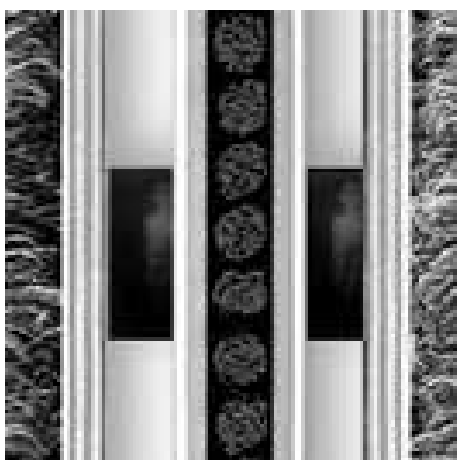
76.02 beżowy



76.04 brązowy



Szary



Czarny