

## Type 522 PSL Conform B



Le tapis d'entrée Premium à profilés extra-larges avec revêtement Conform conçu avec des fibres recyclées s'intègre parfaitement aux revêtements de sols en bois. Lutte efficacement contre les salissures fines. Le profilé supplémentaire améliore l'effet de nettoyage. Adapté pour les entrées avec un trafic extrême.

**1** **2** **3** Pour l'intérieur et l'extérieur (couvert, zone 1+2)

### Description

Tapis d'entrée Premium, ouvert et enroulable, à profilés extra-larges et muni d'un revêtement personnalisable pour une mise en œuvre dans un décaissé de fosse plan. Fabrication sur mesure



Pour l'intérieur et l'extérieur (couvert, zone 1+2)



Poussière extérieure, cheveux/poils, sable, cendre, fibres textiles, petites feuilles et brindilles, etc.



Salissures humides, dépôts de sable humide, salissures fines, etc.



5  
Year  
Guarantee



Cfl-s1



Mise en œuvre projet  
32

# emco MARECHAL Premium Large avec revêtement conform et profilé brosses

## Type 522 PSL Conform B

<b>Hauteur env. (mm)</b>	22	<b>Accessoires</b>	
<b>carrossable</b>	poussette		emco cadres à encastrer 500: 500-25 AL Aluminium
	Diable		emco cadres à encastrer 500: N500-25 AL Aluminium
	fauteuils roulants		emco cadres à encastrer 500: 500-25 CN Inox (316 ASTM)
<b>écartement standard des profilés (mm): env.</b>	5mm, rondelles-entretoises en caoutchouc		emco cadres à encastrer 500: N500-25 CN Inox (316 ASTM)
<b>portes automatiques</b>	Espacement de profilés disponible en option en 3mm pour les portes automatiques selon la norme DIN 186005		emco LUMINA: LUMINA + LED Aluminium
<b>liaison</b>	par câbles en acier inox enrobés d'une gaine PVC		emco LUMINA: LUMINA Aluminium
<b>Largeur maxi / longueur maxi des profilés en une partie (en mm):</b>	3000		emco LUMINA: LUMINA VIA Aluminium
<b>Largeur des profilés (en mm)</b>	46.5		emco profilé rampe: A17 Aluminium
<b>Profondeur/Sens de passage en une partie (mm):</b>	800		emco profilé T: T22
<b>Poids (kg/m<sup>2</sup>)</b>	14,5		emco profilé de recouvrement: C22 Inox (316 ASTM)
<b>Partition des tapis selon les nomres du fabricant ou selon le souhait du client</b>	pour une largeur maximale de 3000 mm ou un poids maximal de 45 kg par tapis monobloc		emco INOX®: LINEO 22 Inox (316 ASTM)
<b>profilé porteur</b>	Profilés porteurs en aluminium à l'épreuve du gauchissement avec isolation phonique premium en sous-face.		emco INOX®: QUADRO 22 Inox (316 ASTM)
<b>Revêtement</b>	Le revêtement Conform constitué de fibres recyclées offre une gamme coloristique particulièrement adaptée pour les revêtements de sols en bois. Le profilé supplémentaire améliore l'action de nettoyage.		Sous-couche en gomme 1 mm GU 1
<b>comportement au feu</b>	Classement au feu Cfl-s1 des revêtements selon la norme EN 13501	Sous-couche en gomme 3 mm GU 3	
<b>Matériau de revêtement</b>	100 % PA 6 (Polyamide)	Sous-couche en gomme 5 mm GU 5	
<b>Classe de résistance</b>	Mise en œuvre projet 33	Pattes de liaison: MV livrée gratuitement dans le cas où le tapis est réalisé en plusieurs parties.	
		<b>Possibilités de mise en œuvre</b>	
		Foyers logement	
		Arena	
		Cabinet médical	
		Gares	
		Grandes surfaces spécialisées	
		immeubles de bureaux	
		Maison individuelle	
		Centre commercial	
		Commerce de détail	
		Université	
		Aéroport	
		Hôtel	
		Industrie	
		Crèches	
		Bâtiment de stockage	
		Bâtiment d'habitation	
		Salons	
		Ecoles	
		Gymnases et complexes sportifs	

# emco MARECHAL Premium Large avec revêtement conform et profilé brosses

---

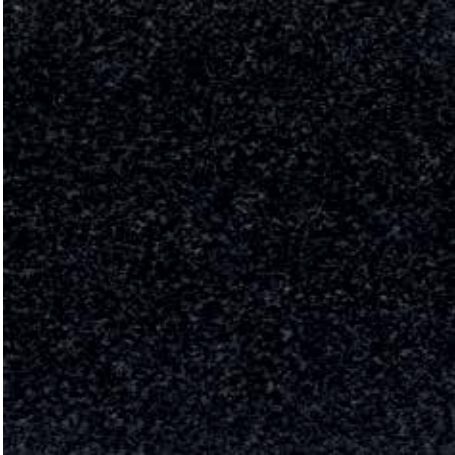
## Type 522 PSL Conform B

<b>service et prestations</b>	service de pose
conseil en construction	emco service technique
métrage	réparations
prise de cotes in situ	Le produit peut être recyclé ou réutilisé de manière responsable.

# emco MARECHAL Premium Large avec revêtement conform et profilé brosses

## Type 522 PSL Conform B

### Coloris



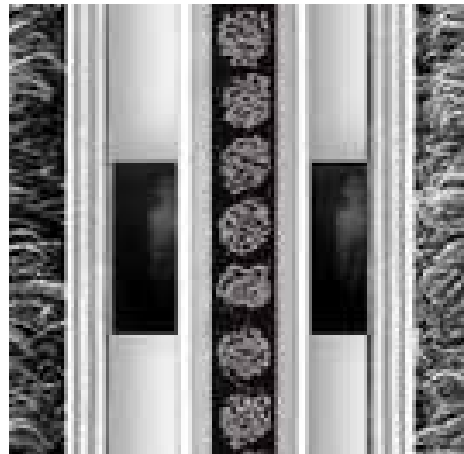
76.01 anthracite



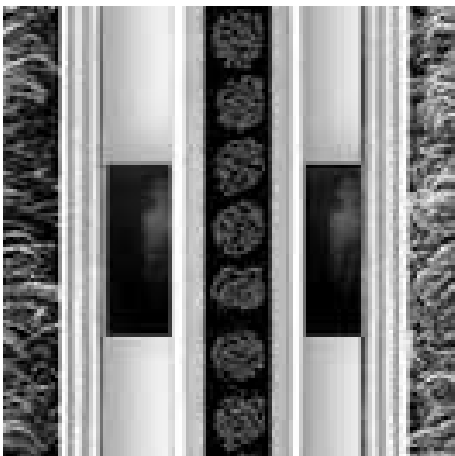
76.02 beige



76.04 brun



gris



Noir

Sous réserve de modifications techniques

emco Benelux B.V. · Divisie Bouwtechniek · Veldrijk 2 · 8530 Harelbeke / BE ·  
Tel. (+32) 056 224 978 · bouwtechniek@benelux.emco.de · www.emco-bau.  
com

**EMCO**