

# Emco MARSCHALL Premium Large s vložkou Conform a kartáčovou liš- tou

## Typ 522 PSL Conform B



Extra široká vstupní rohož Premium s vložkou Conform vyrobenou z regenerovaných hodnotných materiálů barevně perfektně napodobuje dřevo a má mnohostranné využití. Obzvláště vhodná pro zachycení jemných nečistot. Dodatečný profil poskytuje extra čistící efekt. Optimální pro budovy s extrémním zatížením.

**1** **2** **3** do interiéru i  
zastřešeného  
exteriéru (zóna 1+2)

### popis

Rolovatelná, odolná proti opotřebení, prémiová vstupní rohož s extra širokými profily a charakteristickými vložkami pro přesnou pokládku. Skvělé řemeslné provedení do šířky i délky bez nutnosti použít korekční profil. K dodání jsou všechny geometrické tvary.



do interiéru i  
zastřešeného  
exteriéru  
(zóna 1+2)



silniční prach,  
vlasy, písek,  
popel, textilní  
vlákna, malé  
listy, větvičky  
apod.



nečistoty z  
vlhkých ulic,  
písek, prach  
apod.



Záruční doba  
5 let



Cfl-s1



vhodné pro  
objekty s tří-  
dou zátěže 32

# Emco MARSCHALL Premium Large s vložkou Conform a kartáčovou lištou

## Typ 522 PSL Conform B

|  |   |   |  |
|--|---|---|--|
| <b>přibl.výška (mm)</b>                            | 22  | <b>příslušenství</b>  |  |
| <b>rolovatelnost o odolnost při pojezdech</b>      | dětské kočárky<br>dvoukolák<br>invalidní vozíky   | zabudovatelný rám 500: 500-25 AL Hliník                                   |  |
| <b>standartní vzdálenost mezi profily cca (mm)</b> | 5 mm gumové distanční kroužky   | zabudovatelný rám 500: N500-25 AL Hliník                                  |  |
| <b>automatické dveřní systémy</b>                  | profilová vzdálenost 3 mm pro automatické dveřní systémy podle DIN 18650  | zabudovatelný rám 500: 500-25 CN Chromniklová ocel                        |  |
| <b>spojení</b>                                     | nerezovým lankem potaženým plastovou bužírkou   | zabudovatelný rám 500: N500-25 CN Chromniklová ocel                       |  |
| <b>max. Šířka/délka profilu jednodílná (mm)</b>    | 3000  | emco LUMINA: LUMINA + LED Hliník  |  |
| <b>Šířka profilu (mm)</b>                          | 46.5  | emco LUMINA: LUMINA Hliník  |  |
| <b>Hloubka/hloubka pro chůzi (mm):</b>             | 800   | emco LUMINA: LUMINA VIA Hliník  |  |
| <b>hmotnost (kg/m2)</b>                            | 14,5  | náběhová lišta EMCO: A17 Hliník   |  |
| <b>dělení rohoží podle výrobní normy</b>           | od délky profilu 3000 mm nebo maximální hmotnosti rohože 45 kg  | T-Profil emco: T22  |  |
| <b>nosný profil</b>                                | zesílené nosné profily z hliníku odolného proti deformaci a prémiovou tlumící páskou na spodní straně   | krycí lišta EMCO: C22 Chromniklová ocel                                   |  |
| <b>pochozí plocha</b>                              | Vložka Conform z recyklovatelných materiálů je perfektně barevně sladěna do podoby dřeva a má mnohostranné využití. Přídavný profil zvyšuje čistící účinek. | emco INOX®: LINEO 22 Chromniklová ocel                                    |  |
| <b>reakce na oheň</b>                              | Protipožární vlastnosti vložky dle EN13501 v Cfl-s1.  | emco INOX®: QUADRO 22 Chromniklová ocel                                   |  |
| <b>Materiál vlasu</b>                              | 100 % PA 6 (Polyamid)   | Gumová podložka 1 mm: GU 1  |  |
| <b>Třída zátěže</b>                                | vhodné pro objekty s třídou zátěže 33   | Gumová podložka 3 mm: GU 3  |  |
|  |   | Gumová podložka 5 mm: GU 5  |  |
|  |   | spojka rohoží z více dílů: MV Dodávají se standardně u vícedílných rohoží |  |
|  |   | <b>vhodné pro:</b>  |  |
|  |   | Domovy důchodců a domy s pečovatelskou službou                            |  |
|  |   | Arena   |  |
|  |   | Zdravotnické ordinace   |  |
|  |   | Nádraží   |  |
|  |   | Baumarkt  |  |
|  |   | Kancelářská a správní budova  |  |
|  |   | Rodinný dům   |  |
|  |   | Nákupní centrum   |  |
|  |   | Maloobchod  |  |
|  |   | Vysoká odborná škola/univerzita   |  |
|  |   | letišťe   |  |
|  |   | hotel   |  |
|  |   | Průmysl   |  |
|  |   | Mateřská školka/dětské jesle  |  |
|  |   | Tábor   |  |
|  |   | Činžovní dům  |  |
|  |   | Veletrh   |  |
|  |   | Škola   |  |
|  |   | Sportovní hala  |  |

# Emco MARSCHALL Premium Large s vložkou Conform a kartáčovou lištou

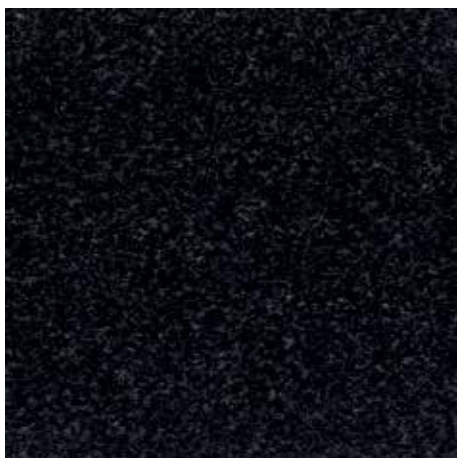
---

## Typ 522 PSL Conform B

|  |  |
|--|--|
| <b>servis a služby</b>                       | pokládková služba                                |
| poradenství v místě stavby                   | Dopasování a pokládka                            |
| zaměření                                     | opravy   |
| zaměření laserovým přístrojem přímo na místě | Produkt lze ekologicky zlikvidovat a recyklovat. |

## Typ 522 PSL Conform B

barvy



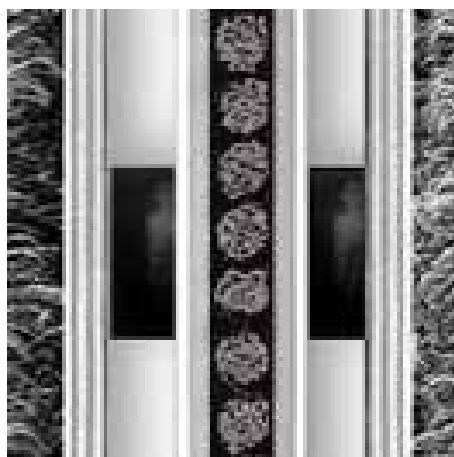
76.01 antracitová



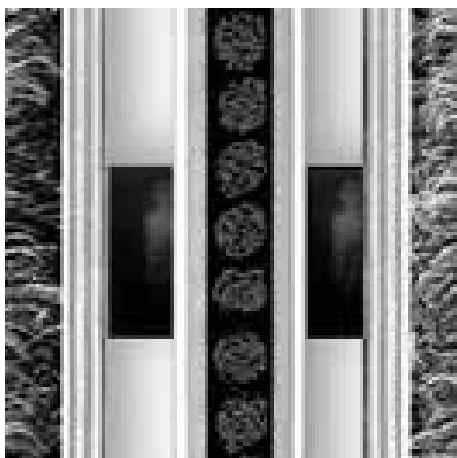
76.02 béžová



76.04 hnědá



Šedá



černá

technické změny vyhrazeny

Novus Česko s.r.o. · 464 01 · Raspenava 191 · Tel. (+420) 482 302 750 · Fax (+420)  
482 360 399 · rohozky@novus.cz · www.emco-bau.com