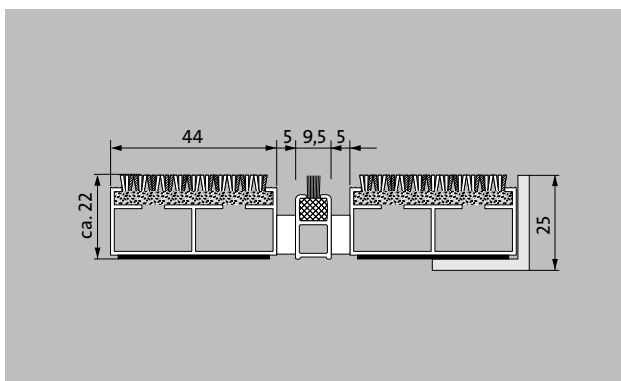
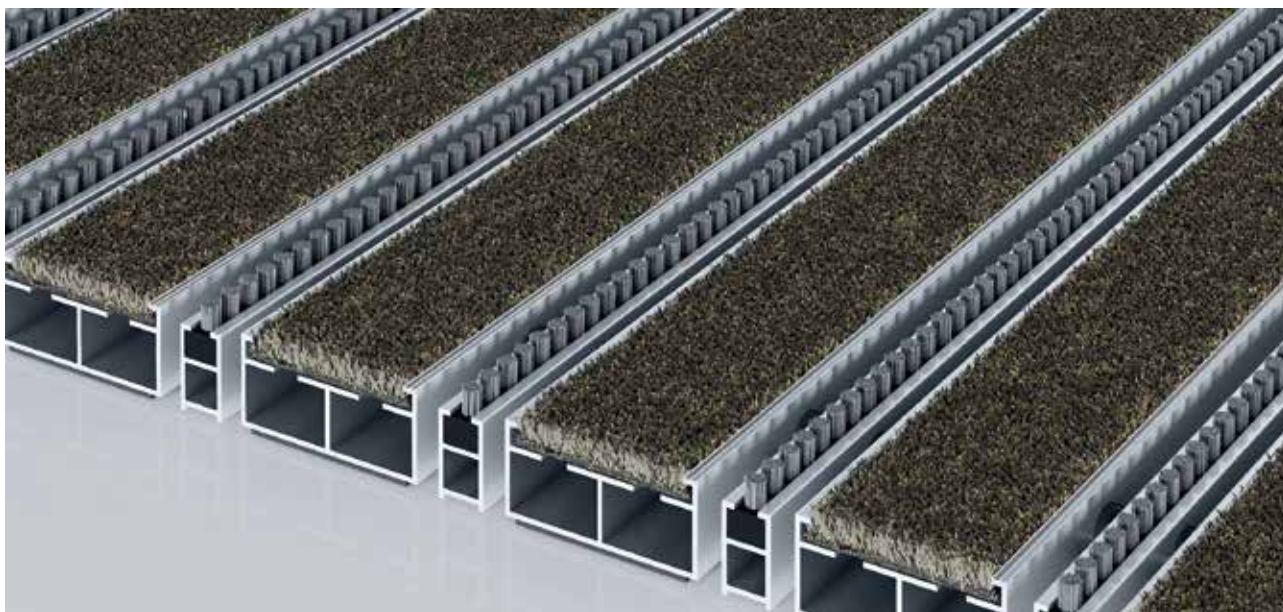


## Typ 522 PL Conform B



Wyjątkowo szerokie wycieraczki wejściowe Premium z wkładką Conform wykonaną na bazie surowców wtórnych, doskonale zestrojona kolorystycznie z drewnem do wielorakich zastosowań. Szczególnie sprawne w absorpcji drobnych zanieczyszczeń. Optymalne rozwiązanie dla budynków z dużą ilością odwiedzających

- 1
  - 2
  - 3
- Wewnątrz i na zewnątrz budynków (zadazona, strefa 1+2)

### Opis

Zwijane, wyjątkowo wytrzymałe wycieraczki wejściowe Premium ze specjalnie szerokimi profilami i wkładkami Performace do rozłożenia na posadzce. Dokładne wykonanie w szerokości i długości, niewymagające profili wyrównawczych. Produkowane w dowolnym kształcie



Wewnątrz i na zewnątrz budynków (zadazona, strefa 1+2)



Pył uliczny, włosy, piasek, popiół, włókna tekstylne, małe liście i gałęzie itp.



Wilgotny pył uliczny, wilgotne osady piasku, brud itp.



5 lat gwarancji



Cfl-s1



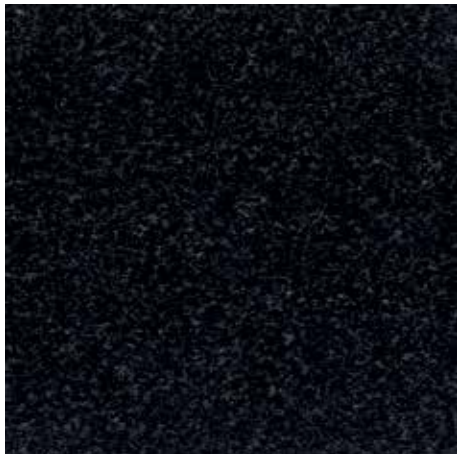
Odpowiedni dla obiektu 32

## Typ 522 PL Conform B

<b>Wysokość ok. (mm)</b>	22	<b>Aksesoria</b>
<b>Wytrzymałość na rolki i koła samochodów</b>	Wózek dziecięcy	Rama montażowa emco typ 500: 500-25 AL Aluminium
	Wózek ręczny	Rama montażowa emco typ 500: N500-25 AL Aluminium
	Wózki inwalidzkie	Rama montażowa emco typ 500: 500-25 CN Stal chromowo-niklowa (V2A)
<b>Standardowy odstęp między profilami ok. (mm)</b>	5 mm, rozpórka gumowa	Rama montażowa emco typ 500: N500-25 CN Stal chromowo-niklowa (V2A)
<b>Automatyczne systemy drzwiowe</b>	Odstęp między profilami opcjonalnie również 3 mm do drzwi obrotowych zgodnie z EN 16005	emco LUMINA: LUMINA + LED Aluminium
<b>Połączenie</b>	linką ze stali szlachetnej z otoczką z tworzywa sztucznego	emco LUMINA: LUMINA Aluminium
<b>max. szerokość/długość profilu (mm)</b>	3000	emco LUMINA: LUMINA VIA Aluminium
<b>Szerokość profilu (mm)</b>	44	Profil najazdowy emco: A17 Aluminium
<b>długość/ długość bez podziału (mm)</b>	1500	Teownik emco: T22
<b>Masa (kg/m<sup>2</sup>)</b>	10,8	Szyna maskująca emco: C22 Stal chromowo-niklowa (V2A)
<b>Podział maty zgodnie z normą zakładową lub życzeniem klienta</b>	do długości profilu 3000 mm lub maksymalnej masy maty 45 kg	emco INOX®: LINEO 22 Stal chromowo-niklowa (V2A)
<b>Profil nośny</b>	wykonane z odpornego na skręcanie aluminium z izolacją Premium tłumiącą odgłos kroków	emco INOX®: QUADRO 22 Stal chromowo-niklowa (V2A)
<b>Powierzchnia do chodzenia</b>	wkładka Conform wykonana jest na bazie surowców wtórnych, doskonale zestrojona kolorystycznie z drewnem, do wielorakich zastosowań. Dodatkowy profil zwiększa efekt czyszczący.	Spodnia powłoka gumowa 1 mm GU 1
<b>Zabezpieczenie przeciwpożarowe</b>	Klasa trudnozapalności wkładu zgodnie z EN 13501 Cfl-s1.	Spodnia powłoka gumowa 3 mm GU 3
<b>Włókno poliamidowe</b>	100 % PA 6 (poliamid)	Spodnia powłoka gumowa 5 mm GU 5
<b>Wymagana klasa</b>	Odpowiedni dla obiektu 33	Łączniki mat: MV załączane standardowo do mat wieloczęściowych
		<b>Odpowiedni do:</b>
		Domy spokojnej starości i domy opieki
		Gabinet lekarski
		Budynki biurowe i administracyjne
		Dom jednorodzinny
		Handel detaliczny
		Hotel
		Przedszkole / Kita
		Dom wielorodzinny
		Szkoła
		Hala sportowa
		<b>Serwis i usługi</b>
		Doradztwo budowlane
		Wymiary
		Pomiar na miejscu laserowym przyrządem pomiarowym
		Usługi montażowe
		Usługi montażowe i adaptacyjne
		Naprawy
		Produkt może być utylizowany w sposób przyjazny dla środowiska lub poddany recyklingowi.

## Typ 522 PL Conform B

### Kolory



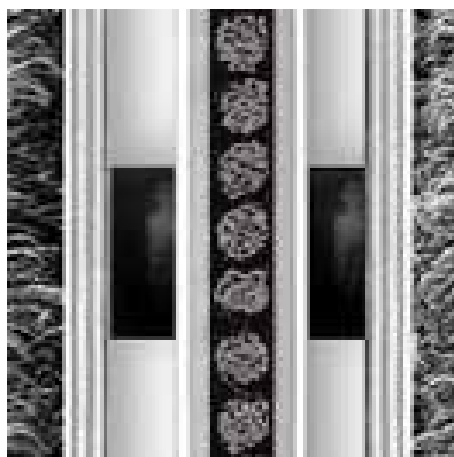
76.01 antracyt



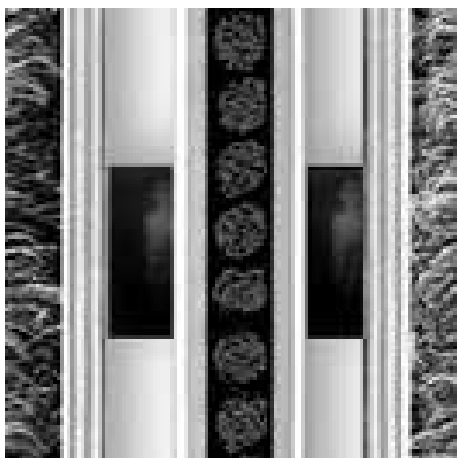
76.02 beżowy



76.04 brązowy



Szary



Czarny