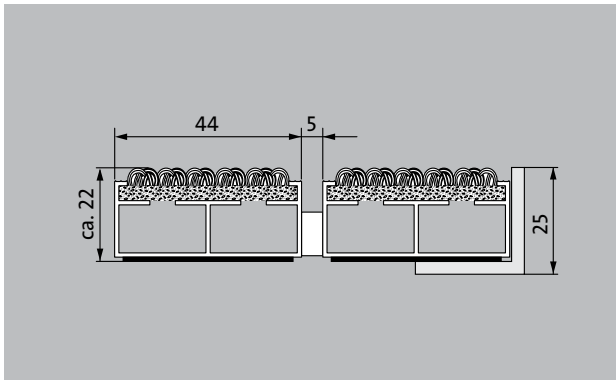
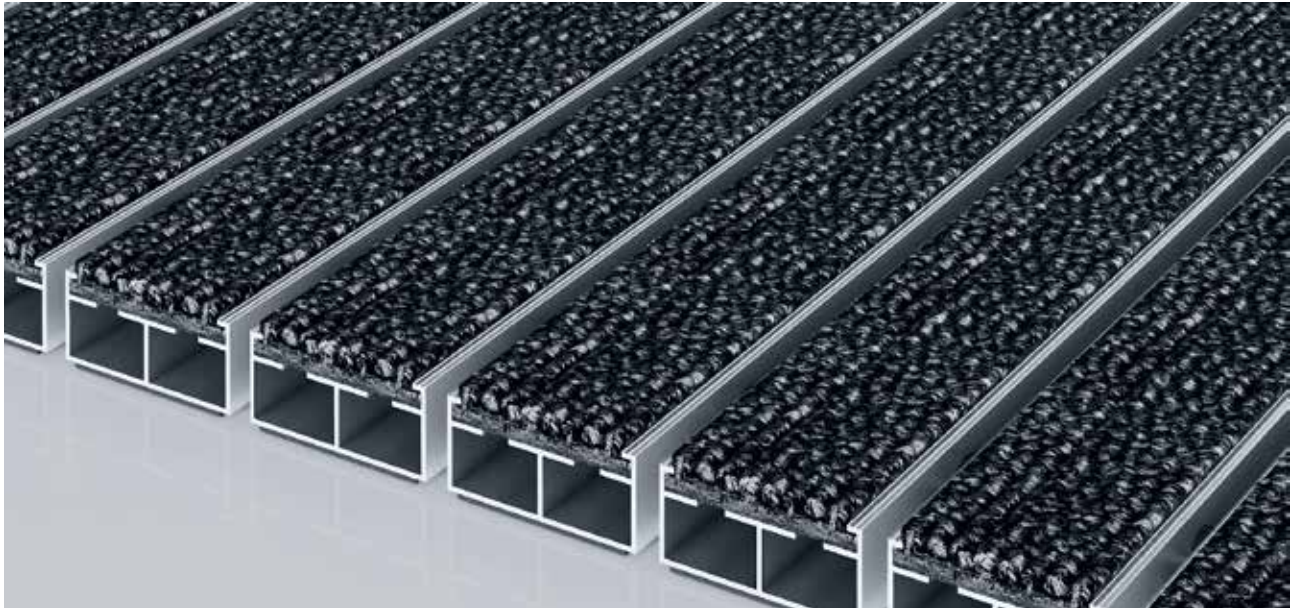


Modelo 522 PL Care



La Alfombra de Entrada Premium de perfil de anchura extra con la inserción robusta Care es excepcionalmente resistente a la abrasión y diseñada para la reducción eficaz de la suciedad fina. Diseñado óptimamente para edificios expuestos a pisadas medias a fuertes.

- 1
2
3 Interior y exterior (con techado, Zona 1 + 2)

Descripción

Alfombra de entrada Premium enrollable y resistente con perfiles de anchura extra e inserción funcional para ir sobre estructuras colectoras o directamente apoyadas en el suelo. Se fabrican a medida sin necesidad de perfil de compensación y sea cual sea su forma irregular



Interior y exterior (con techado, Zona 1 + 2)



Polvo, cabellos, arena, ceniza, fibras textiles, pequeñas hojas y ramas, etc.



Polvo húmedo, depósitos de arena húmedos, polvo, etc.



propiedad antirresbalante R12 de acuerdo con DIN 51130



6 años de garantía



Cfl-s1



Adecuado para el objeto 33

Modelo 522 PL Care

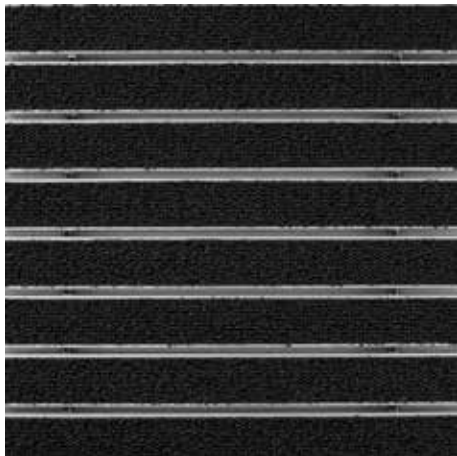
Altura aprox. (mm)	22	Accesorios	
Apta para el tránsito rodado	Carrito de bebé	emco Marcos 500: 500-25 AL Aluminio	
	carretilla	emco Marcos 500: N500-25 AL Aluminio	
	Sillas de ruedas	emco Marcos 500: 500-25 CN Acero al cromo-níquel (V2A)	
	Carros de la compra	emco Marcos 500: N500-25 CN Acero al cromo-níquel (V2A)	
	Carretillas de transporte	emco LUMINA: LUMINA + LED Aluminio	
Distancia entre perfiles estándar (mm) aprox.	5, distanciador de goma	emco LUMINA: LUMINA Aluminio	
Sistemas automáticos de puertas	Distancia entre perfiles opcional también de 3 mm para puertas giratorias de acuerdo con DIN 16005	emco LUMINA: LUMINA VIA Aluminio	
Unión	Cable de acero inoxidable con revestimiento de plástico	emco Perfil de rampa: A17 Aluminio	
Max. anchura/longitud del perfil en una única pieza (mm)	3000	emco Perfil T: T22	
Anchura del perfil (mm)	44	emco Perfil de recubrimiento: C22 Acero al cromo-níquel (V2A)	
Profundidad de paso en una única pieza (mm)	1500	emco INOX®: LINEO 22 Acero al cromo-níquel (V2A)	
Peso (kg/m²)	10,5	emco INOX®: QUADRO 22 Acero al cromo-níquel (V2A)	
División de la alfombra según la norma de fábrica o al gusto del cliente	a partir de una longitud de perfil de 3.000 mm o un peso máximo de alfombra de 45 kg	Soporte de goma 1 mm: GU 1	
Perfil portador	de aluminio rígido con aislamiento acústico Premium inferior	Soporte de goma 3 mm: GU 3	
Superficie de tránsito	La inserción robusta y extremadamente resistente a la abrasión Care para una reducción efectiva de la suciedad fina.	Soporte de goma 5 mm: GU 5	
Antirresbalante	propiedad antirresbalante R 12 de acuerdo con DIN 51130	Conectores de alfombra: MV se adjunta de forma estándar a las alfombras de varias piezas	
Reacción al fuego	Clasificación ignífuga Cfl-s1 según la norma EN 1350 para el conjunto del Sistema de Alfombras de Entrada		
Material acumulado	100 % PA 6 (Poliamida)	Apto para:	
clase de exigencia	Adecuado para el objeto 33	Hogares residenciales y casas unifamiliares	
Resistencia al color frente a la luz ISO 105 BO2	buena 5 - -6	Consulta médica	
	buena 4 - -5	Edificios de oficinas y administración	
Resistencia al gua ISO 105 E01	buena 4 - -5	Casa familiar	
Reducción bacteriana ECHE ASTIM-e2149	11,9 %	Sector Retail	
Reducción bacteriana Staphylococcus Aureus ASTM-e2149	45,0 %	Hotel	
Reducción bacteriana Klebsiella Pneumoniae ASTM-e2149	99,8 %	Guardería/enfermería	
		Apartamento	
		Colegio	
		Hall de Deportes	
		Instalación certificada según TÜV PROFiCERT- product Interior (Standard).	
		Clasificación francesa VOC	
		LEEDv4 (outside North America)	
		BREAM Exemplary Level	
		Reglamento belga VOC	
		AgBB	
		MVV TB anexo 8,9 / ABG	

Modelo 522 PL Care

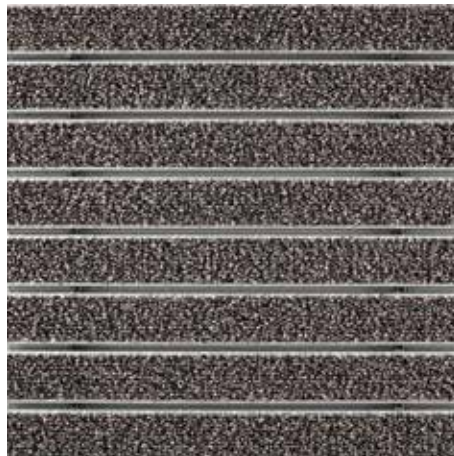
Atención y servicio	Servicio de instalación
Asesoramiento in situ	Servicio de ajuste e instalación
Medidas	Reparaciones
Toma de medidas con aparatos de medición por láser in situ.	El producto se puede desechar o reciclar de una manera respetuosa con el medio ambiente.

Modelo 522 PL Care

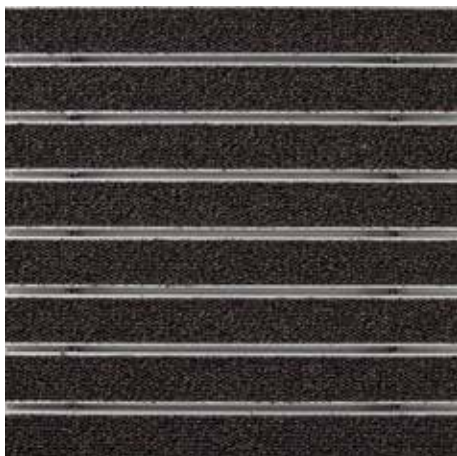
Colores



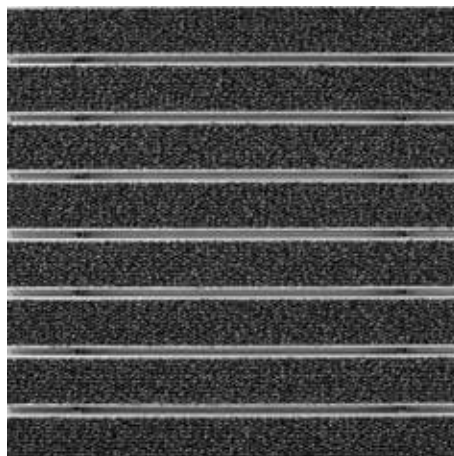
47.01 antracita



47.04 beige



47.03 marrón



47.02 gris

Sujeto a modificaciones técnicas

emco Spain · Ctra de Cornellá, 147 - 149 Cityparc Atenas 2º; 2ª · 08940 Cornellá de Llobregat (Barcelona) · Teléfono: 93 241 14 25 · Fax: 93 241 14 26 · Mail: info@es.emco.de · www.emco-bau.com