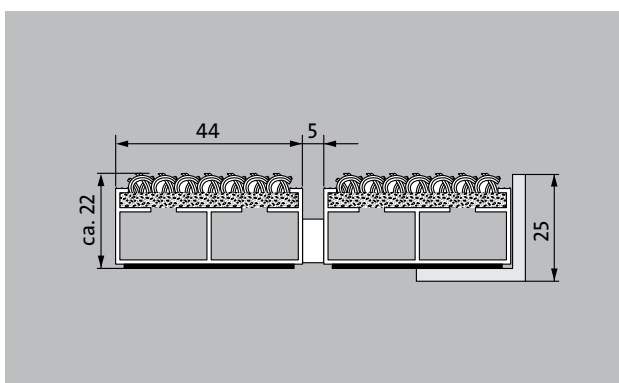
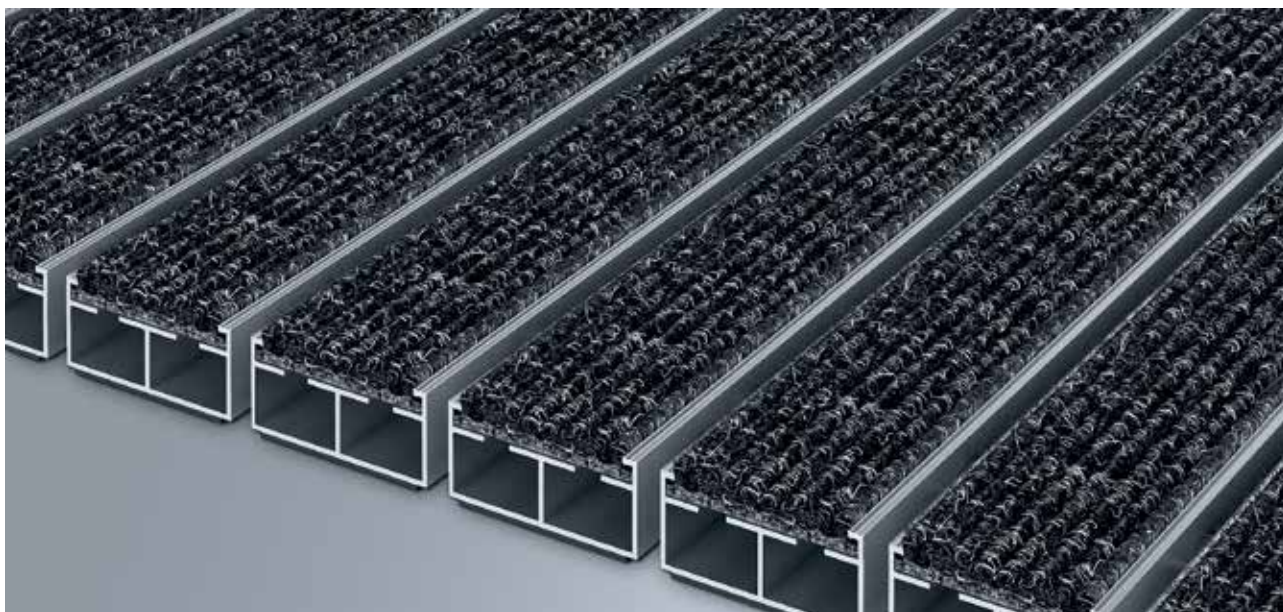


## Typ 522 LR



Wyjątkowo szerokie wycieraczki wejściowe Original wyposażone w odnosząc sukcesy wkładkę z pogrubionego rypsu, cechują się dużą stabilnością i wyjątkową sprawnością czyszczenia. Są szczególnie sprawne w absorpcji drobnych zanieczyszczeń. Dodatkowy profil zwiększa efekt czyszczący. Optymalne rozwiązanie dla budynków z normalną oraz dużą ilością odwiedzających

**1** **2** **3** Wewnątrz i na zewnątrz budynków (zadaszona, strefa 1+2)

### Opis

Zwijane, wyjątkowo wytrzymałe wycieraczki wejściowe Original ze specjalnie szerokimi profilami i standardowymi wkładkami do rozłożenia na posadzce. Dokładne wykonanie w szerokości i długości, niewymagające profili wyrównawczych. Produkowane w dowolnym kształcie



Wewnątrz i na zewnątrz budynków (zadaszona, strefa 1+2)



Pył uliczny, włosy, piasek, popiół, włókna tekstylne, małe liście i gałęzie itp.



Właściwość antypoślizgowa R 11 wg DIN 51130



4 lata gwarancji

## Typ 522 LR

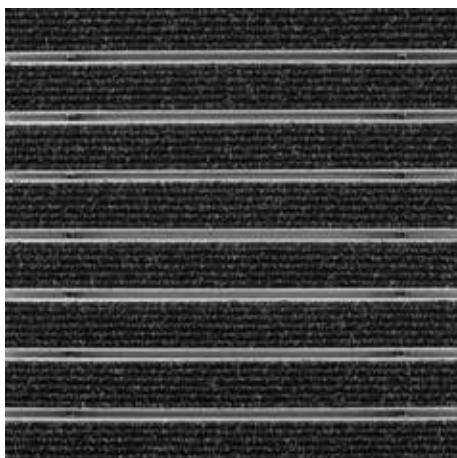
|   |  |  |
|---|--|--|
| <b>Wysokość ok. (mm)</b>  | 22   | <b>Akcesoria</b>   |
| <b>Wytrzymałość na rolki i koła samochodów</b>                      | Wózek dziecięcy  | Rama montażowa emco typ 500: 500-25 AL Aluminium                                     |
|   | Wózek ręczny   | Rama montażowa emco typ 500: N500-25 AL Aluminium                                    |
|   | Wózki inwalidzkie  | Rama montażowa emco typ 500: 500-25 CN Stal chromowo-niklowa (V2A)                   |
|   | Wózki na zakupy  | Rama montażowa emco typ 500: N500-25 CN Stal chromowo-niklowa (V2A)                  |
|   | Taczki   | emco LUMINA: LUMINA + LED Aluminium  |
| <b>Standardowy odstęp między profilami ok. (mm)</b>                 | 5 mm, rozpórka gumowa  | emco LUMINA: LUMINA Aluminium  |
| <b>Automatyczne systemy drzwiowe</b>                                | Odstęp między profilami opcjonalnie również 3 mm do drzwi obrotowych zgodnie z EN 16005  | emco LUMINA: LUMINA VIA Aluminium  |
|   |  | Profil najazdowy emco: A17 Aluminium   |
| <b>Połączenie</b>   | linką ze stali szlachetnej z otoczką z tworzywa sztucznego   | Teownik emco: T22  |
| <b>max. szerokość/długość profilu (mm)</b>                          | 3000   | Szyna maskująca emco: C22 Stal chromowo-niklowa (V2A)                                |
| <b>Szerokość profilu (mm)</b>                                       | 44   | emco INOX®: LINEO 22 Stal chromowo-niklowa (V2A)                                     |
| <b>długość/ długość bez podziału (mm)</b>                           | 1500   | emco INOX®: QUADRO 22 Stal chromowo-niklowa (V2A)                                    |
| <b>Masa (kg/m<sup>2</sup>)</b>                                      | 9,2  | Spodnia powłoka gumowa 1 mm GU 1   |
| <b>Podział maty zgodnie z normą zakładową lub życzeniem klienta</b> | do długości profilu 3000 mm lub maksymalnej masy maty 45 kg  | Spodnia powłoka gumowa 3 mm GU 3   |
|   |  | Spodnia powłoka gumowa 5 mm GU 5   |
| <b>Profil nośny</b>   | wykonane z odpornego na skręcanie aluminium z izolacją tłumiącą odgłos kroków  | Łączniki mat: MV załączane standardowo do mat wieloczęściowych                       |
| <b>Powierzchnia do chodzenia</b>                                    | Wpuszczane, wytrzymałe, odporne na działanie czynników atmosferycznych pasma rypsu   | <b>Odpowiedni do:</b>  |
| <b>Ochrona przeciwpoślizgowa</b>                                    | Właściwość antypoślizgowa R 11 wg DIN 51130  | Domy spokojnej starości i domy opieki  |
| <b>Zabezpieczenie przeciwpożarowe</b>                               | Wkładki rypsowe jasnoszare i antracytowe o odporności na ogień Cfl-s1 zgodnie z EN 13501 w dostępne na zamówienie (za dodatkową opłatą). | Gabinet lekarski   |
|   |  | Budynki biurowe i administracyjne  |
| <b>Włókno poliamidowe</b>   | 100 % PP (polipropylen)  | Dom jednorodzinny  |
| <b>Odporność kolorów na światło ISO 105 B02</b>                     | dobry 6  | Handel detaliczny  |
| <b>Odporność kolorów na ścieranie ISO 105 X12</b>                   | dobry 4  | Hotel  |
| <b>Odporność kolorów na wodę ISO 105 E01</b>                        | dobry 5  | Przedszkole / Kita   |
|   |  | Dom wielorodzinny  |
|   |  | Szkoła   |
|   |  | Hala sportowa  |
|   |  | <b>Wkład z certyfikowany zgodnie z TÜV PROFICERT - produkt wewnętrzny (standard)</b> |
|   |  | Francuski przepisy dotyczący lotnych związków organicznych                           |
|   |  | LEED v4 (na zewnątrz Ameryka Północna)   |
|   |  | BREAM Przykładowy poziom   |
|   |  | Belgijski przepis dotyczący lotnych związków organicznych                            |
|   |  | AgBB   |
|   |  | MVV TB Załącznik 8, 9 / ABG  |

## Typ 522 LR

|   |  |
|---|--|
| <b>Serwis i usługi</b>                            | Usługi montażowe   |
| Doradztwo budowlane                               | Usługi montażowe i adaptacyjne   |
| Wymiary   | Naprawy  |
| Pomiar na miejscu laserowym przyrządem pomiarowym | Produkt może być utylizowany w sposób przyjazny dla środowiska lub poddany recyklingowi. |

## Typ 522 LR

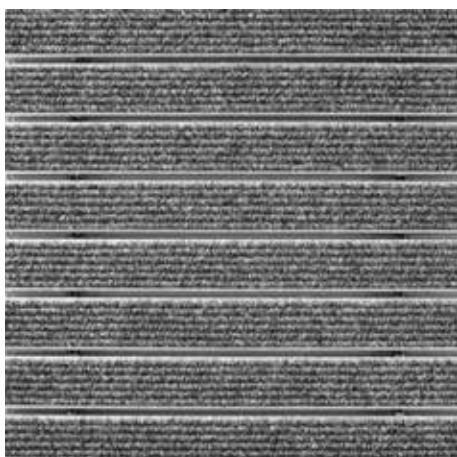
### Kolory



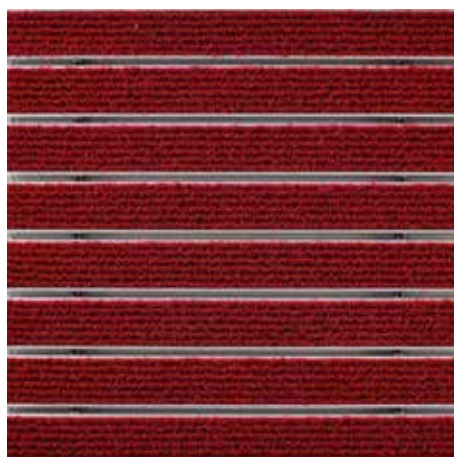
Antracytowy nr 200



Brązowy nr 485



Jasnoszary nr 220



Czerwony nr 305



Piaskowy nr 430