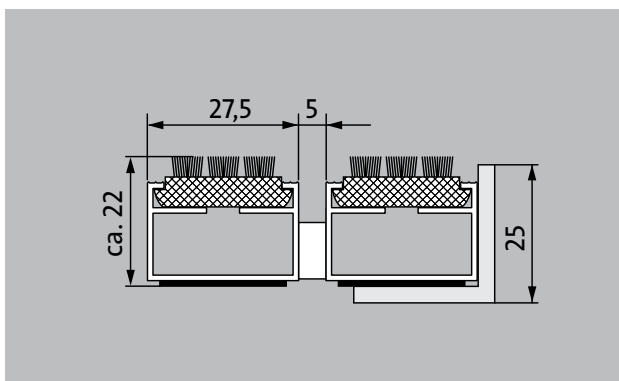


Typ 522 CB



Wycieraczki wejściowe Original wyposażone w odporną na warunki zewnętrzne szczotką kasetonową, wyjątkową sprawną w absorpcji zgrubnych zanieczyszczeń oraz równoległe zlokalizowaną wkładkę z włosia. Optymalne rozwiązanie dla budynków z normalną i dużą ilością odwiedzających



Na zewnątrz (strefa 1)

Opis

Zwijane, wyjątkowo wytrzymałe wycieraczki wejściowe Original z standardowymi wkładkami do rozłożenia na posadzce. Dokładne wykonanie w szerokości i długości, niewymagające profili wyrównawczych. Produkowane w dowolnym kształcie



Na zewnątrz (strefa 1)



Pył uliczny, włosy, piasek, popiół, włókna tekstylne, małe liście i gałęzie, grys smołowany, gruby piasek, drobne krzemki itp.



Pył uliczny, włosy, piasek, popiół, włókna tekstylne, małe liście i gałęzie itp.



Właściwość antypoślizgowa R 13 wg DIN 51130



4 lata gwarancji



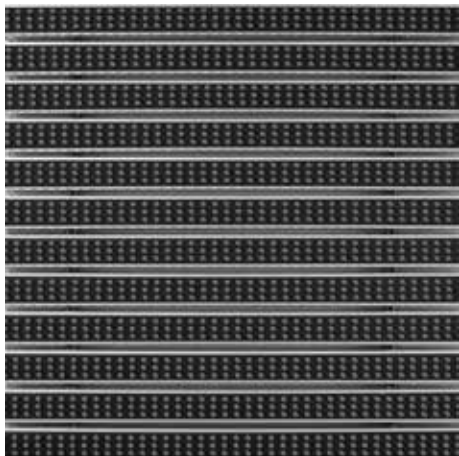
emco DIPLOMAT Original Ze szczotką kasetową

Typ 522 CB

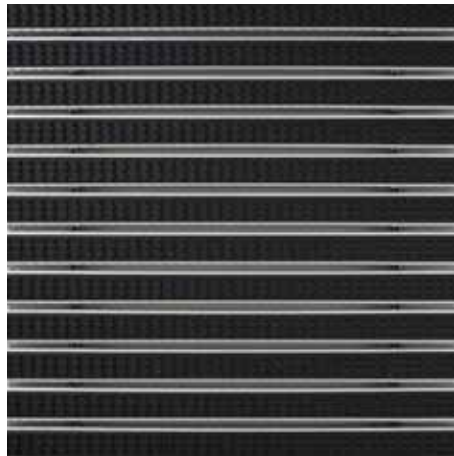
Wysokość ok. (mm)	22	Aksesoria
Wskazówki odnośnie wysokości	Rzeczywista wysokość wkładu może być wyższa o ok. 2 mm ze względu na szczotkę.	Rama montażowa emco typ 500: 500-25 AL Aluminium
Wytrzymałość na rolki i koła samochodów	Wózek dziecięcy	Rama montażowa emco typ 500: N500-25 AL Aluminium
	Wózek ręczny	Rama montażowa emco typ 500: 500-25 CN Stal chromowo-niklowa (V2A)
	Wózki inwalidzkie	Rama montażowa emco typ 500: N500-25 CN Stal chromowo-niklowa (V2A)
	Wózki na zakupy	emco LUMINA: LUMINA + LED Aluminium
	Taczki	emco LUMINA: LUMINA Aluminium
Uwagi dotyczące możliwości rolowania i obciążania	Uwaga: Należy pamiętać, że przy regularnym zwijaniu i rozwijaniu włosie szczotki kasetowej może stracić stabilność.	emco LUMINA: LUMINA VIA Aluminium
Standardowy odstęp między profilami ok. (mm)	5 mm, rozpórka gumowa	Profil najazdowy emco: A17 Aluminium
Automatyczne systemy drzwiowe	Odstęp między profilami opcjonalnie również 3 mm do drzwi obrotowych zgodnie z EN 16005	Teownik emco: T22
Połączenie	linką stalową z otoczką z tworzywa sztucznego	Szyna maskująca emco: C22 Stal chromowo-niklowa (V2A)
max. szerokość/długość profilu (mm)	3000	emco INOX®: LINEO 22 Stal chromowo-niklowa (V2A)
Szerokość profilu (mm)	27,5	emco INOX®: QUADRO 22 Stal chromowo-niklowa (V2A)
długość/ długość bez podziału (mm)	3000	Spodnia powłoka gumowa 1 mm GU 1
Masa (kg/m²)	15,2	Spodnia powłoka gumowa 3 mm GU 3
Podział maty zgodnie z normą zakładową lub życzeniem klienta	do długości profilu 3000 mm lub maksymalnej masy maty 45 kg	Spodnia powłoka gumowa 5 mm GU 5
Profil nośny	wykonane z odpornego na skręcanie aluminium z izolacją tłumiącą odgłos kroków	Łączniki mat: MV załączane standardowo do mat wieloczęściowych
Powierzchnia do chodzenia	Wpuszczane, wytrzymałe, odporne na działanie czynników atmosferycznych profile kasetowe, wyposażone w rozmieszczone równolegle wiązki włosia. Rzeczywista wysokość maty: + 1 do 2 mm.	Odpowiedni do:
Ochrona przeciwpoślizgowa	Właściwość antypoślizgowa R 13 wg DIN 51130	Domy spokojnej starości i domy opieki
Zabezpieczenie przeciwpożarowe	Klasa odporności na ogień Cfl-s1 zgodnie z EN 13501 kompletnej maty wejściowej (tylko w przypadku czarnego włosia) dostępna na zamówienie (za dodatkową opłatą).	Gabinet lekarski
		Budynki biurowe i administracyjne
		Dom jednorodzinny
		Handel detaliczny
		Hotel
		Przedszkole / Kita
		Dom wielorodzinny
		Szkoła
		Hala sportowa
		Serwis i usługi
		Doradztwo budowlane
		Wymiary
		Pomiar na miejscu laserowym przyrządem pomiarowym
		Usługi montażowe
		Usługi montażowe i adaptacyjne
		Naprawy
		Produkt może być utylizowany w sposób przyjazny dla środowiska lub poddany recyklingowi.

Typ 522 CB

Kolory



Szary



Czarny