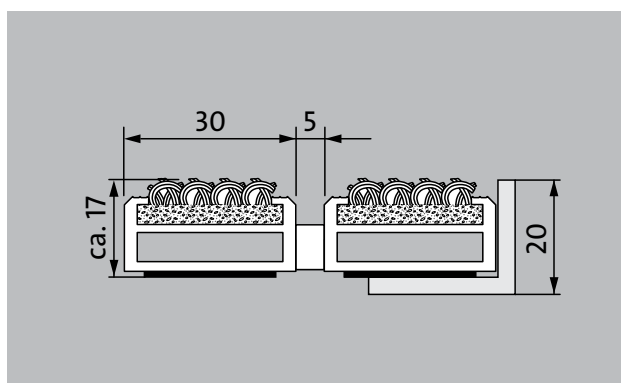
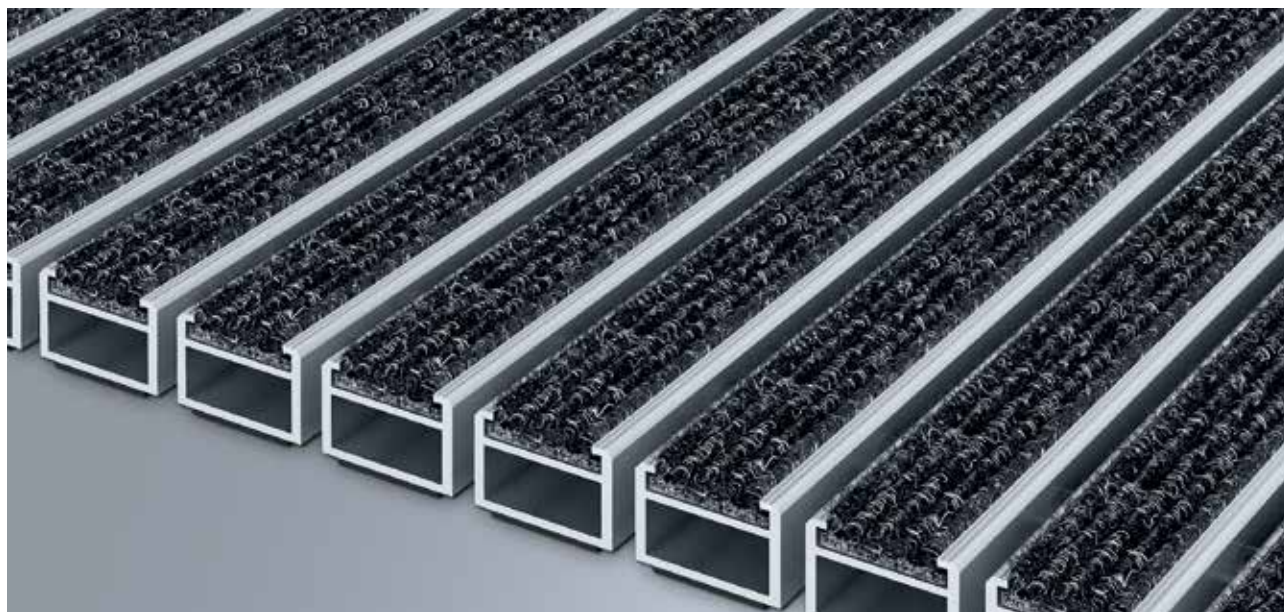


## tipo 517 SR



Il tappeto d'ingresso originale con l'inserto a coste in fibra grossa efficace è eccezionalmente resistente all'abrasione e offre la massima stabilità dimensionale. Particolarmente ideale per la raccolta dello sporco fine. Progettato in modo ottimale per edifici esposti a traffico estremo.

**1** **2** **3** Interni ed esterni  
(coperti, zona 1+2)

### descrizione

Tappeto d'ingresso arrotolabile, estremamente resistente e originale con inserto standard per opzioni di installazione supportate e autoportanti. Inoltre capace di resistere al traffico carrabile. Larghezza e direzione di transito personalizzabili e disponibili senza profilo di compensazione. Disponibile in qualsiasi forma geometrica.



Interni ed esterni (coperti, zona 1+2)



polvere stradale, capelli, sabbia, cenere, fibre tessili, foglioline e rametti, ecc.



caratteristica antiscivolo R 11 conforme alla norma DIN 51130.



4  
Year  
Guarantee

# emco MARSCHALL Original con inserto di feltro

## tipo 517 SR

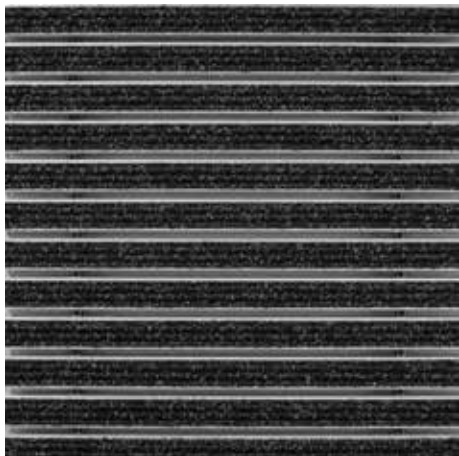
|  |   |  |
|--|---|--|
| <b>altezza appr. (mm)</b>  | 17  | <b>accessori</b>   |
| <b>transitabilità</b>  | carrozzina  | emco Telaio ad incasso 500: 500-20 AL alluminio  |
|  | Carrello porta-sacchi   | emco Telaio ad incasso 500: 500-20 AL NEU alluminio  |
|  | sedie a rotelle   | emco Telaio ad incasso 500: 500-20 CN acciaio al nichelcromo (V2A)   |
|  | carrello per la spesa   | emco Profilo a rampa: A17 alluminio  |
|  | carrelli di trasporto   | emco Profilo a T: T17  |
|  | carrello elevatore  | emco Guida di copertura: C17 acciaio al nichelcromo (V2A)  |
|  | Carrello elevatore elettrico  | emco INOX®: LINEO 17 acciaio al nichelcromo (V2A)  |
|  | autovettura   | emco INOX®: QUADRO 17 acciaio al nichelcromo (V2A)   |
| <b>distanza profili standard ca. (mm)</b>                                | 5 , distanziatore di gomma  | emco Vasca di raccolta: 5000 AL alluminio  |
| <b>sistemi di porte automatiche</b>                                      | Distanza tra i profili anche di 3 mm (optional) per porte girevoli ai sensi della norma EN 16005              | emco Vasca di raccolta: 5000 CN acciaio al nichelcromo (V2A)   |
|  |   | emco Vasca di raccolta: 5000 AL+ alluminio   |
| <b>collegamento</b>  | con cavo di acciaio inossidabile rivestito di plastica  | emco Vasca di raccolta: 5000 CN+ acciaio al nichelcromo (V2A)  |
| <b>Max. larghezza / lunghezza del profilo per singola sezione (mm)</b>   | 3000  | emco Vasca di raccolta: 5512AL alluminio   |
| <b>Larghezza profilo (mm)</b>  | 30  | emco Vasca di raccolta: 5512CN acciaio al nichelcromo (V2A)  |
| <b>Direzione / direzione di transito per sezione singola (mm)</b>        | 3000  | emco Vasca di raccolta: 5517AL alluminio   |
| <b>peso (kg/m<sup>2</sup>)</b>   | 13,7  | emco Vasca di raccolta: 5517CN acciaio al nichelcromo (V2A)  |
| <b>Per taglio tappeti a norma di fabbrica o su richiesta del cliente</b> | da una lunghezza del profilo di 3000 mm o un peso massimo del tappeto di 45 kg                                | emco Vasca di raccolta: 5522AL alluminio   |
| <b>profilo portante</b>  | Telaio di supporto rinforzato realizzato in alluminio rigido con isolamento fonoassorbente sul lato inferiore | emco Vasca di raccolta: 5522CN acciaio al nichelcromo (V2A)  |
|  |   | emco Vasca di raccolta: 5017 AL alluminio  |
| <b>Superficie di calpestio</b>   | strisce di feltro di agugliato incassate, robuste e resistenti alle intemperie                                | emco Vasca di raccolta: 5017 CN acciaio al nichelcromo (V2A)   |
| <b>sicurezza antiscivolo</b>   | caratteristica antiscivolo R 11 conforme alla norma DIN 51130.  | Telaio speciale emco con sottocostruzione: A Versione A: con telaio a incasso, profili rettangolari, supporto per griglia e regolazione dell'altezza |
|  |   | Telaio speciale emco con sottocostruzione: B Versione B: con telaio a incasso, supporto per griglia e profili rettangolari                           |
|  |   | Telaio speciale emco con sottocostruzione: C Versione C: con telaio a incasso e profili rettangolari   |
| <b>reazione al fuoco</b>   | Reazione al fuoco Cfl-s1 dell'inserto secondo EN 13501 disponibile su richiesta (con sovrapprezzo).           | Sottofondo in gomma 1 mm: GU 1   |
|  |   | Sottofondo in gomma 3 mm: GU 3   |
|  |   | Sottofondo in gomma 5 mm: GU 5   |
| <b>Mucchio di materiale</b>  | 100% PP (polipropilene)   | raccordo per tappeti tecnici: MV sono forniti per standard con i tappeti a più pezzi   |
| <b>Solidità del colore alla luce artificiale ISO 105-B02</b>             | buono 6   |  |
| <b>Solidità del colore allo sfregamento ISO 105 X12</b>                  | buono 4   |  |
| <b>Solidità del colore all'acqua ISO 105 E01</b>                         | buono 5   |  |

## tipo 517 SR

|   |  |
|---|--|
| <b>Adatto a:</b>                              | Palazzetto dello sport   |
| Residenziale e case di cura                   | Supermercato   |
| Arena   |  |
| Studio medico                                 | <b>Inserto certificato secondo la procedura TÜV PROFiCERT- product Interior (standard)</b> |
| Stazione ferroviaria                          | Regolamento francese COV   |
| Negozi fai-da-te                              | LEED v4 (fuori dal Nord America)   |
| Uffici ed edifici amministrativi              | BREEAM Livello esemplare   |
| Casa di famiglia                              | Regolamento belga VOC  |
| Centro commerciale                            | AgBB (Comitato per la valutazione della salute dei prodotti da costruzione)                |
| Settore vendite                               | MVV TB Appendice 8, 9 / ABG  |
| Università / Istituto di istruzione superiore |  |
| Aeroporto                                     |  |
| Hotel   | <b>assistenza e servizi</b>  |
| Industria                                     | consulenza in cantiere   |
| Kindergarten / Nursery                        | dimensionamento  |
| Clinica / Ospedale                            | Dimensionamento in loco con apposito apparecchio laser.                                    |
| Magazzino                                     | servizio per la posa   |
| Condominio                                    | servizio di montaggio e posa   |
| Commercio                                     | riparazioni  |
| Scuola  | Il prodotto può essere smaltito o riciclato in modo ecologico.                             |

## tipo 517 SR

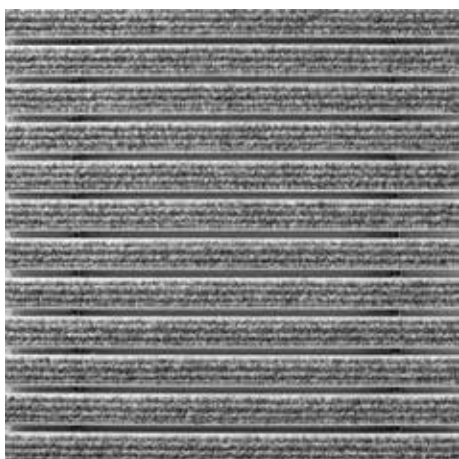
### colori



antracite n° 200



marrone n° 485



grigio chiaro n° 220



rosso n° 305



sabbia n° 430

Con riserva di modifiche tecniche

Andrea Gioco - Country Manager - Via A. Cardazzo 56/a - 33070 Budoia (PN) /  
IT - Tel. (+39) 340 493 51 64 - Fax (+39) 0434 18 20 120 - info@it.emco.de - www.  
emco-bau.com

**EMCO**