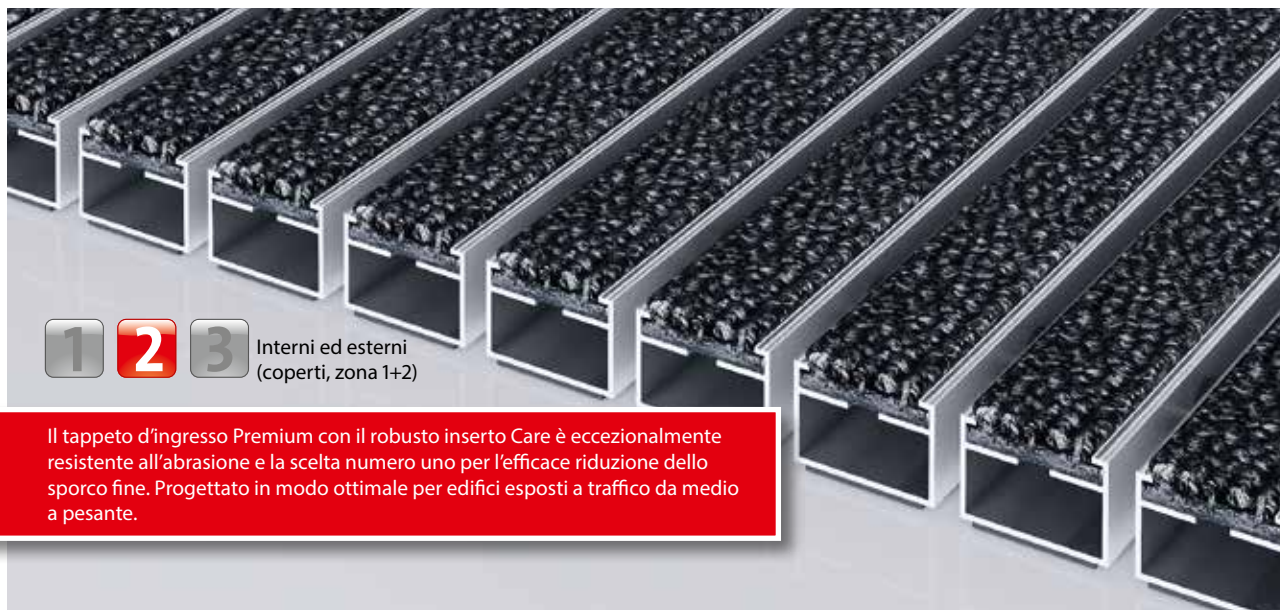
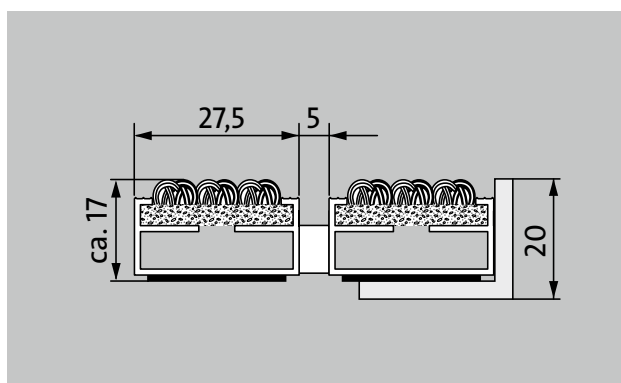


## tipo 517 P Care



1 2 3 Interni ed esterni  
(coperti, zona 1+2)

Il tappeto d'ingresso Premium con il robusto inserto Care è eccezionalmente resistente all'abrasione e la scelta numero uno per l'efficace riduzione dello sporco fine. Progettato in modo ottimale per edifici esposti a traffico da medio a pesante.



### descrizione

Tappeto d'ingresso Premium arrotolabile e resistente con inserto per prestazioni per opzioni di installazione supportate. Larghezza e direzione di transito personalizzabili disponibili senza profilo di compensazione. Disponibile in qualsiasi forma geometrica.



Interni ed esterni (coperti, zona 1+2)



polvere stradale, capelli, sabbia, ceneri, fibre tessili, foglioline e rametti, ecc.



polvere stradale umida, depositi umidi di sabbia, polvere, ecc.



caratteristica antiscivolo R12 conforme alla norma DIN 51130



Cfl-s1



Molto adatto per proprietà

## tipo 517 P Care

<b>altezza appr. (mm)</b>	17
<b>transitabilità</b>	carrozzina Carrello porta-sacchi sedie a rotelle carrello per la spesa carrelli di trasporto
<b>distanza profili standard ca. (mm)</b>	5, distanziatore di gomma
<b>sistemi di porte automatiche</b>	Distanza tra i profili anche di 3 mm (optional) per porte girevoli ai sensi della norma EN 16005
<b>collegamento</b>	con cavo di acciaio inossidabile rivestito di plastica
<b>Max. larghezza / lunghezza del profilo per singola sezione (mm)</b>	3000
<b>Larghezza profilo (mm)</b>	27,5
<b>Direzione / direzione di transito per sezione singola (mm)</b>	3000
<b>peso (kg/m<sup>2</sup>)</b>	9,4
<b>Per taglio tappeti a norma di fabbrica o su richiesta del cliente</b>	da una lunghezza del profilo di 3000 mm o un peso massimo del tappeto di 45 kg
<b>profilo portante</b>	Realizzato con alluminio rigido con isolamento fonoassorbente Premium sul lato inferiore
<b>Superficie di calpestio</b>	L'inserto Care robusto ed eccezionalmente resistente all'abrasione per l'efficace riduzione dello sporco fine.
<b>sicurezza antiscivolo</b>	caratteristica antiscivolo R 12 conforme alla norma DIN 51130
<b>reazione al fuoco</b>	Classificazione di resistenza al fuoco del sistema di tappeti completo Cfl-s1 secondo EN 13501
<b>Mucchio di materiale</b>	100% PA 6 (poliammide)
<b>Carico di classe</b>	Adatto per edifici 33
<b>Solidità del colore alla luce artificiale ISO 105-B02</b>	buono 5-6
<b>Solidità del colore allo sfregamento ISO 105 X12</b>	buono 4-5
<b>Solidità del colore all'acqua ISO 105 E01</b>	buono 4-5
<b>Riduzione dei batteri EHEC secondo ASTM-e2149</b>	11,9 %

<b>Riduzione dei batteri Staphylococcus Aureus secondo ASTM-e2149</b>	45,0 %
<b>Riduzione dei batteri Klebsiella Pneumoniae secondo ASTM-e2149</b>	99,8 %

<b>accessori</b>
emco Telaio ad incasso 500: 500-20 AL alluminio
emco Telaio ad incasso 500: 500-20 CN acciaio al nichelcromo (V2A)
emco Profilo a rampa: A17 alluminio
emco Profilo a T: T17
emco Guida di copertura: C17 acciaio al nichelcromo (V2A)
emco INOX®: LINEO 17 acciaio al nichelcromo (V2A)
emco INOX®: QUADRO 17 acciaio al nichelcromo (V2A)
Sottofondo in gomma 1 mm: GU 1
Sottofondo in gomma 3 mm: GU 3
Sottofondo in gomma 5 mm: GU 5
raccordo per tappeti tecnici: MV sono forniti per standard con i tappeti a più pezzi

<b>Adatto a:</b>
Residenziale e case di cura
Studio medico
Uffici ed edifici amministrativi
Casa di famiglia
Settore vendite
Hotel
Kindergarten / Nursery
Condominio
Scuola
Palazzetto dello sport

<b>Inserto certificato secondo la procedura TÜV PROFICERT-product Interior (standard)</b>
Regolamento francese COV
LEED v4 (fuori dal Nord America)
BREEAM Livello esemplare
Regolamento belga VOC
AgBB (Comitato per la valutazione della salute dei prodotti da costruzione)
MVV TB Appendice 8, 9 / ABG

### tipo 517 P Care

#### assistenza e servizi

consulenza in cantiere

dimensionamento

Dimensionamento in loco con apposito apparecchio laser.

servizio per la posa

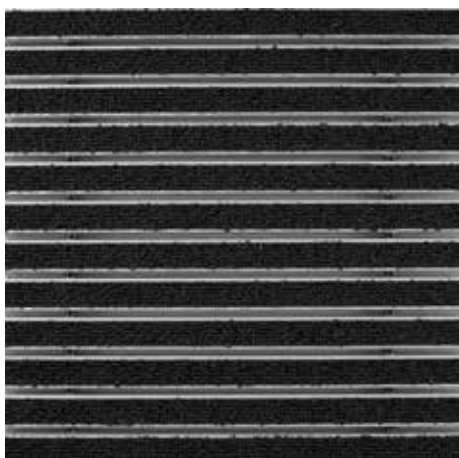
servizio di montaggio e posa

riparazioni

Il prodotto può essere smaltito o riciclato in modo ecologico.

## tipo 517 P Care

colori



47.01 antracite



47.04 beige



47.03 marrone



47.02 grigio

Con riserva di modifiche tecniche