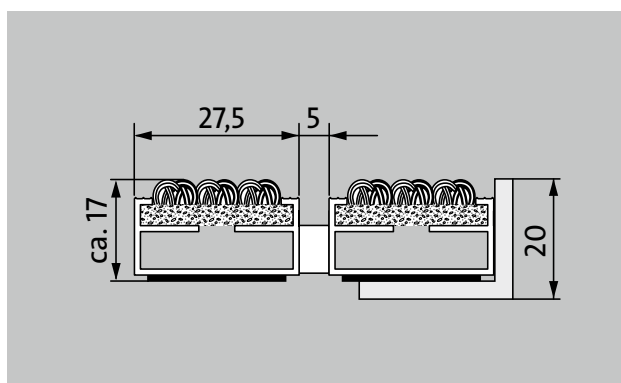


## Typ 517 P Care



**1** **2** **3** do interiéru i zastřešeného exteriéru (zóna 1+2)

Vstupní rohož Premium s robustní vložkou Care je velmi odolná proti oděru a je první volbou, pokud jde o efektivní redukci jemných nečistot. Optimální pro budovy s normálním až silným zatížením.



### popis

Svinovací a odolná vstupní rohož Premium s vložkou Performance pro instalování dosednutím. Přesná šířka vyhotovení a hloubka pro chůzi bez kompenzačního profilu. Dodáváme všechny geometrické tvary.



do interiéru i zastřešeného exteriéru (zóna 1+2)



silniční prach, vlasy, písek, popel, textilní vlákna, malé listy, větvičky apod.



nečistoty z vlhkých ulic, písek, prach apod.



odolnost proti skluzu R 12 podle DIN 51130



Cfl-s1



Vhodná pro objekty silná

## Typ 517 P Care

<b>přibl.výška (mm)</b>	17
<b>rolovatelnost o odolnost při pojezdech</b>	dětské kočárky dvoukolák invalidní vozíky nákupní vozíky přepravní vozíky
<b>standartní vzdálenost mezi profily cca (mm)</b>	5 mm gumové distanční kroužky
<b>automatické dveřní systémy</b>	profilová vzdálenost 3 mm pro automatické dveřní systémy podle DIN 18650
<b>spojení</b>	nerezovým lankem potaženým plastovou bužirkou
<b>max. Šířka/délka profilu jednodílná (mm)</b>	3000
<b>Šířka profilu (mm)</b>	27,5
<b>Hloubka/hloubka pro chůzi (mm):</b>	3000
<b>hmotnost (kg/m2)</b>	9,4
<b>dělení rohoží podle výrobní normy</b>	od délky profilu 3000 mm nebo maximální hmotnosti rohože 45 kg
<b>nosný profil</b>	ze zesíleného hliníku a prémiovou tlumící páskou na spodní straně
<b>pochozí plocha</b>	Robustní a extrémně oděruvzdorná vložka Care pro efektivní snížení jemných nečistot.
<b>protiskluznost</b>	odolnost proti skluzu R 12 podle DIN 51130
<b>reakce na oheň</b>	Protipožární vlastnosti celé rohože dle EN 13501 Cf1-s1
<b>Materiál vlasu</b>	100 % PA 6 (Polyamid)
<b>Třída zátěže</b>	vhodné pro objekty s třídou zátěže 33
<b>stálobarevnost a odolnost vůči světlu dle ISO 105 B02</b>	dobré 5-6
<b>barevná stálost při oděru dle ISO 105 X12</b>	dobré 4-5
<b>stálost barev při působení vody dle ISO 105 E01</b>	dobré 4-5
<b>Redukce počtu bakterií EHEC ASTM-e2149</b>	11,9 %
<b>Redukce počtu bakterií rodu zlatý stafylokok ASTM-e2149</b>	45,0 %
<b>Redukce počtu bakterií rodu Klebsiella Pneumoniae ASTM-e2149</b>	99,8 %

<b>příslušenství</b>
zabudovatelný rám 500: 500-20 AL Hliník
zabudovatelný rám 500: 500-20 CN Chromniklová ocel
náběhová lišta EMCO: A17 Hliník
T-Profil emco: T17
krycí lišta EMCO: C17 Chromniklová ocel
emco INOX®: LINEO 17 Chromniklová ocel
emco INOX®: QUADRO 17 Chromniklová ocel
Gumová podložka 1 mm: GU 1
Gumová podložka 3 mm: GU 3
Gumová podložka 5 mm: GU 5
spojka rohoží z více dílů: MV Dodávají se standardně u vícedílných rohoží

<b>vhodné pro:</b>
Domovy důchodců a domy s pečovatelskou službou
Zdravotnické ordinace
Kancelářská a správní budova
Rodinný dům
Maloobchod
hotel
Mateřská školka/dětské jesle
Činžovní dům
Škola
Sportovní hala

<b>Vožka je certifikována dle TÜV PROFiCERT- výroky pro interiér (Standard)</b>
francouzská vyhláška VOC
LEED v4 (vně území Severní Ameriky)
vzorová úroveň BREEM
belgická vyhláška VOC
AgBB (německý výbor pro posuzování zdravotního stavu stavebních výrobků)
Příloha 8,9 MVV TB / ABG

### Typ 517 P Care

#### servis a služby

poradenství v místě stavby

zaměření

zaměření laserovým přístrojem přímo na místě

#### pokládková služba

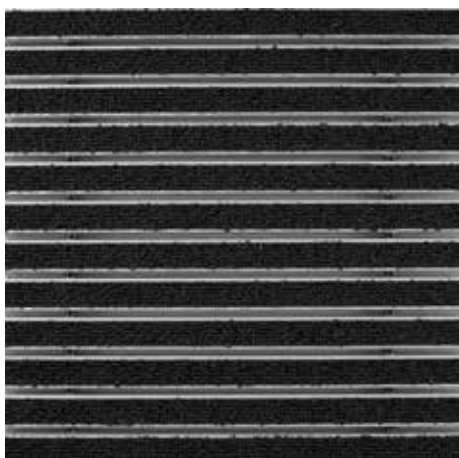
Dopasování a pokládka

opravy

Produkt lze ekologicky zlikvidovat a recyklovat.

## Typ 517 P Care

barvy



47.01 antracitový



47.04 béžový



47.03 hnědý



47.02 šedý

technické změny vyhrazeny

Novus Česko s.r.o. · 464 01 · Raspenava 191 · Tel. (+420) 482 302 750 · Fax (+420)  
482 360 399 · rohozky@novus.cz · www.emco-bau.com