

Typ 517 PS Conform

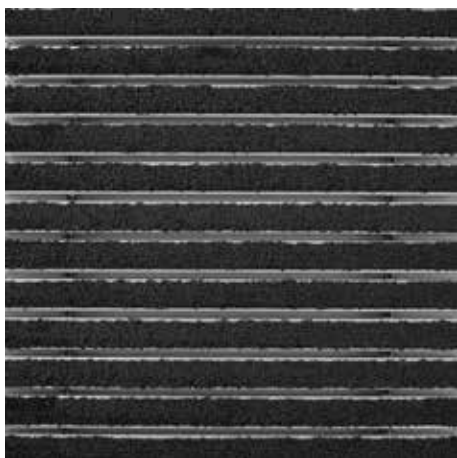
| | | |
|---|---|--|
| Wysokość ok. (mm) | 17 | Akcesoria |
| Wskazówki odnośnie wysokości | Rzeczywista wysokość wkładki może być o ok. 2 mm wyższa ze względu na warstwę ścierną. | Rama montażowa emco typ 500: 500-20 AL Aluminium |
| Wytrzymałość na rolki i koła samochodów | Wózek dziecięcy | Rama montażowa emco typ 500: 500-20 AL NEU Aluminium |
| | Wózek ręczny | Rama montażowa emco typ 500: 500-20 CN Stal chromowo-niklowa (V2A) |
| | Wózki inwalidzkie | Profil najazdowy emco: A17 Aluminium |
| | Wózki na zakupy | Teownik emco: T17 |
| | Taczki | Szyna maskująca emco: C17 Stal chromowo-niklowa (V2A) |
| | Wózki niskiego podnoszenia | emco INOX®: LINEO 17 Stal chromowo-niklowa (V2A) |
| | Elektryczny wózek widłowy | emco INOX®: QUADRO 17 Stal chromowo-niklowa (V2A) |
| Standardowy odstęp między profilami ok. (mm) | 5 mm, rozpórka gumowa | Wanna zbierająca brud i wodę emco: 5000 AL Aluminium |
| | | Wanna zbierająca brud i wodę emco: 5000 CN Stal chromowo-niklowa (V2A) |
| Automatyczne systemy drzwiowe | Odstęp między profilami opcjonalnie również 3 mm do drzwi obrotowych zgodnie z EN 16005 | Wanna zbierająca brud i wodę emco: 5000 AL+ Aluminium |
| Połączenie | linką ze stali szlachetnej z otoczką z tworzywa sztucznego | Wanna zbierająca brud i wodę emco: 5000 CN+ Stal chromowo-niklowa (V2A) |
| max. szerokość/długość profilu (mm) | 3000 | Wanna zbierająca brud i wodę emco: 5512AL Aluminium |
| Szerokość profilu (mm) | 30 | Wanna zbierająca brud i wodę emco: 5512CN Stal chromowo-niklowa (V2A) |
| długość/ długość bez podziału (mm) | 3000 | Wanna zbierająca brud i wodę emco: 5517AL Aluminium |
| Masa (kg/m²) | 14,8 | Wanna zbierająca brud i wodę emco: 5517CN Stal chromowo-niklowa (V2A) |
| Podział maty zgodnie z normą zakładową lub życzeniem klienta | do długości profilu 3000 mm lub maksymalnej masy maty 45 kg | Wanna zbierająca brud i wodę emco: 5522AL Aluminium |
| Profil nośny | Wzmocnione profile nośne z odpornego na skręcanie aluminium z izolacją Premium tłumiącą odgłos kroków | Wanna zbierająca brud i wodę emco: 5522CN Stal chromowo-niklowa (V2A) |
| Powierzchnia do chodzenia | wkładka Conform wykonana jest na bazie surowców wtórnych, doskonale zestrojona kolorystycznie z drewnem, do wielorakich zastosowań. | Wanna zbierająca brud i wodę emco: 5017 AL Aluminium |
| Ochrona przeciwpoślizgowa | Właściwość antypoślizgowa R 12 wg DIN 51130 | Wanna zbierająca brud i wodę emco: 5017 CN Stal chromowo-niklowa (V2A) |
| Zabezpieczenie przeciwpożarowe | Kompletne maty wejściowe dostępne z zabezpieczeniem przeciwpożarowym zgodnie z normą europejską EN 13501 Cfl-s1. | Rama specjalna emco z konstrukcją nośną: A Wersja A: z ramą montażową, profilami prostokątnymi, podparciem krtek i regulacją wysokości |
| Włókno poliamidowe | 100 % PA 6 (poliamid) | Rama specjalna emco z konstrukcją nośną: B Wersja B: z ramą montażową, podparciem krtek i profilami prostokątnymi |
| Wymagana klasa | Odpowiedni dla obiektu 33 | Rama specjalna emco z konstrukcją nośną: C Wersja C: z ramą montażową i profilami prostokątnymi |
| Redukcja bakterii EHEC ASTM-e2149 | 16,1 % | Spodnia powłoka gumowa 1 mm GU 1 |
| Redukcja bakterii | 0,0 % | Spodnia powłoka gumowa 3 mm GU 3 |
| Redukcja bakterii | 65,6 % | Spodnia powłoka gumowa 5 mm GU 5 |
| | | Łączniki mat: MV załączane standardowo do mat wieloczęściowych |

Typ 517 PS Conform

| | |
|---------------------------------------|--|
| Odpowiedni do: | Hala sportowa |
| Domy spokojnej starości i domy opieki | Supermarket |
| Arena | |
| Gabinet lekarski | Wkład z certyfikowany zgodnie z TÜV PROFICERT - produkt wewnętrzny (standard) |
| Dworzec kolejowy | Francuski przepisy dotyczący lotnych związków organicznych |
| Market budowlany | LEED v4 (na zewnątrz Ameryka Północna) |
| Budynki biurowe i administracyjne | BREAM Przykładowy poziom |
| Dom jednorodzinny | Belgijski przepis dotyczący lotnych związków organicznych |
| Centrum zakupowe | AgBB |
| Handel detaliczny | MVV TB Załącznik 8, 9 / ABG |
| Wyższa Szkoła Zawodowa/Uniwersytet | |
| Lotnisko | Serwis i usługi |
| Hotel | Doradztwo budowlane |
| Przemysł | Wymiary |
| Przedszkole / Kita | Pomiar na miejscu laserowym przyrządem pomiarowym |
| Klinika / Szpital | Usługi montażowe |
| Magazyn | Usługi montażowe i adaptacyjne |
| Dom wielorodzinny | Naprawy |
| Targi | Produkt może być utylizowany w sposób przyjazny dla środowiska lub poddany recyklingowi. |
| Szkoła | |

Typ 517 PS Conform

Kolory



Antracytowy 76.01



Beżowy 76.02



Brązowy 76.04