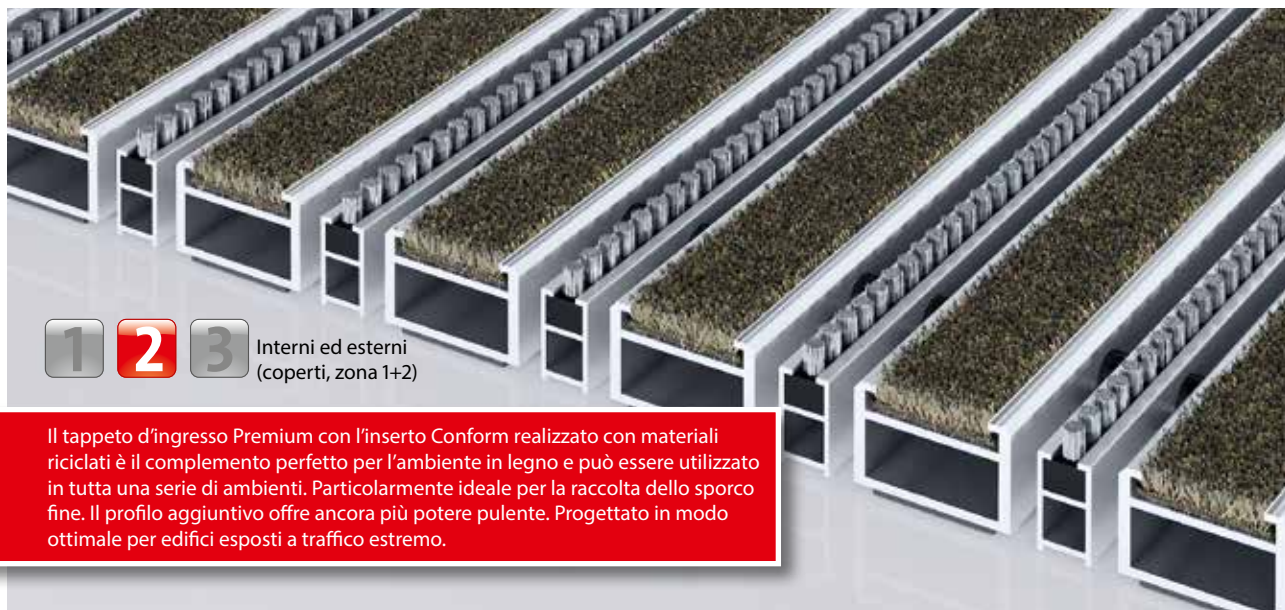


tipo 517 PS Conform B



1 **2** **3** Interni ed esterni
(coperti, zona 1+2)

Il tappeto d'ingresso Premium con l'inserto Conform realizzato con materiali riciclati è il complemento perfetto per l'ambiente in legno e può essere utilizzato in tutta una serie di ambienti. Particolarmente ideale per la raccolta dello sporco fine. Il profilo aggiuntivo offre ancora più potere pulente. Progettato in modo ottimale per edifici esposti a traffico estremo.

descrizione

Tappeto d'ingresso Premium arrotolabile estremamente resistente con inserto Performance per l'installazione in superficie. Larghezza e profondità personalizzabili senza profilo di allineamento. Disponibile in qualsiasi forma geometrica.



Interni ed esterni (coperti, zona 1+2)



polvere stradale, capelli, sabbia, ceneri, fibre tessili, foglioline e rametti, ecc.



polvere stradale umida, depositi umidi di sabbia, polvere, ecc.



5 Year Guarantee



Cfl-s1



Adatto per edifici 32

tipo 517 PS Conform B

| | |
|--|---|
| altezza appr. (mm) | 17 |
| transitabilità | carrozzina Carrello porta-sacchi sedie a rotelle |
| distanza profili standard ca. (mm) | 5 , distanziatore di gomma |
| sistemi di porte automatiche | Distanza tra i profili anche di 3 mm (optional) per porte girevoli ai sensi della norma EN 16005 |
| collegamento | con cavo di acciaio inossidabile rivestito di plastica |
| Max. larghezza / lunghezza del profilo per singola sezione (mm) | 3000 |
| Larghezza profilo (mm) | 30 |
| Direzione / direzione di transito per sezione singola (mm) | 3000 |
| Per taglio tappeti a norma di fabbrica o su richiesta del cliente | da una lunghezza del profilo di 3000 mm o un peso massimo del tappeto di 45 kg |
| profilo portante | Telaio di supporto rinforzato realizzato in alluminio rigido con isolamento fonoassorbente Premium sul lato inferiore |
| Superficie di calpestio | L'inserto Conform realizzato con materiali riciclati è il complemento perfetto per l'ambiente in legno e può essere utilizzato in tutta una serie di ambienti. Il profilo aggiuntivo aumenta il potere pulente. |
| reazione al fuoco | Inserto con classificazione antincendio Cfl-s1 secondo EN 13501. |
| Mucchio di materiale | 100% PA 6 (poliammide) |
| Carico di classe | Adatto per edifici 33 |

| |
|--|
| accessori |
| emco Telaio ad incasso 500: 500-20 AL alluminio |
| emco Telaio ad incasso 500: 500-20 CN acciaio al nichelcromo (V2A) |
| emco Profilo a rampa: A17 alluminio |
| emco Profilo a T: T17 |
| emco Guida di copertura: C17 acciaio al nichelcromo (V2A) |
| emco INOX®: LINEO 17 acciaio al nichelcromo (V2A) |
| emco INOX®: QUADRO 17 acciaio al nichelcromo (V2A) |
| Sottofondo in gomma 1 mm: GU 1 |
| Sottofondo in gomma 3 mm: GU 3 |
| Sottofondo in gomma 5 mm: GU 5 |
| raccordo per tappeti tecnici: MV sono forniti per standard con i tappeti a più pezzi |

| |
|---|
| Adatto a: |
| Residenziale e case di cura |
| Arena |
| Studio medico |
| Stazione ferroviaria |
| Negozi fai-da-te |
| Uffici ed edifici amministrativi |
| Casa di famiglia |
| Centro commerciale |
| Settore vendite |
| Università / Istituto di istruzione superiore |
| Aeroporto |
| Hotel |
| Industria |
| Kindergarten / Nursery |
| Magazzino |
| Condominio |
| Commercio |
| Scuola |
| Palazzetto dello sport |

tipo 517 PS Conform B

assistenza e servizi

consulenza in cantiere

dimensionamento

Dimensionamento in loco con apposito apparecchio laser.

servizio per la posa

servizio di montaggio e posa

riparazioni

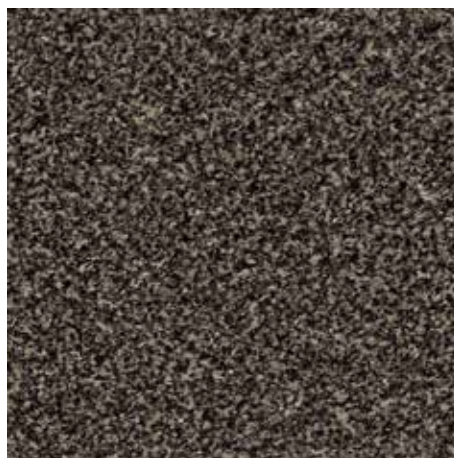
Il prodotto può essere smaltito o riciclato in modo ecologico.

tipo 517 PS Conform B

colori



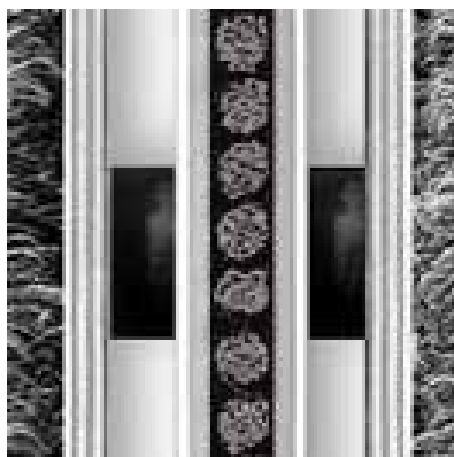
76.01 antracite



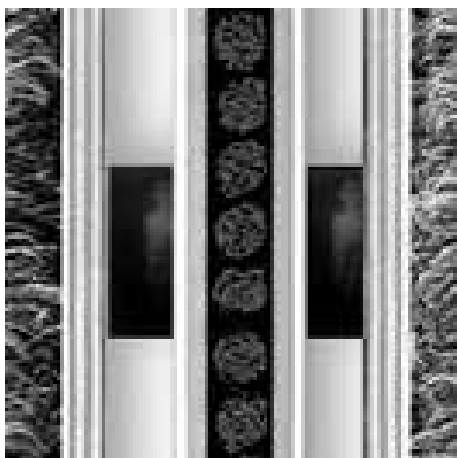
76.02 beige



76.04 marrone



grigio



nero

Con riserva di modifiche tecniche