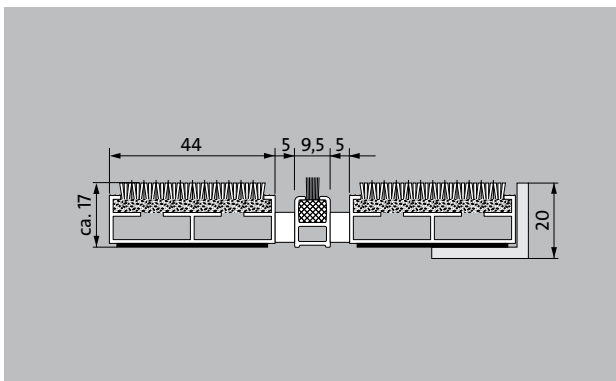


Typ 517 PL Maximus B



Die extra breite Premium-Eingangsmatte mit der stilvollen Einlage Maximus im Teppich-Look zeichnet sich durch hochwertiges Tufting-Velours und wertige Optik aus. Besonders geeignet für die Aufnahme von Feinschmutz. Das Zusatzprofil bietet einen extra Reinigungseffekt. Optimal für Gebäude mit normaler bis starker Belastung ausgelegt.

1 **2** **3** Innen und Außen
(überdacht, Zone 1+2)

Beschreibung

Aufrollbare und strapazierfähige Premium-Eingangsmatte mit extra breiten Profilstäben und Performance-Einlage für die aufliegende Verlegung. Passgenaue Anfertigung in der Breite und Gehtiefe ohne Ausgleichsprofil. Alle geometrischen Formen lieferbar.



Innen und Außen (überdacht, Zone 1+2)



Straßenstaub, Haare, Sand, Asche, Textilfasern, kleine Blätter und Zweige, etc.



feuchter Straßenstaub, feuchte Sandablagerungen, Staub etc.



5 Jahre Garantie



Objektgeignet 32

Typ 517 PL Maximus B

ca. Höhe (mm)	17
Beroll- und Befahrbarkeit	Kinderwagen Sackkarre Rollstühle
Standard Profilabstand ca. (mm)	5, Abstandhalter aus Gummi
automatische Türsysteme	Profilabstand optional auch in 3 mm für Karusselltüren nach EN 16005
Verbindung	durch kunststoffummanteltes Edelstahlseil
max. Breite/Profillänge einteilig (mm):	3000
Profilbreite (mm)	44
Tiefe/Gehtiefe einteilig (mm):	1500
Gewicht (kg/m²)	10,0
Mattenteilung nach Werksnorm oder auf Kundenwunsch	ab einer Profillänge von 3000 mm oder einem Matten-Maximalgewicht von 45 kg
Trägerprofil	aus verwindungssteifem Aluminium mit unterseitiger Premium-Gehschalldämmung
Trittlfläche	Die stilvolle Maximus-Einlage ist aus hochwertigem Tufting-Velours und zeichnet sich durch wertige Optik aus. Das Zusatzprofil erhöht den Reinigungseffekt.
Polmaterial	100 % PA 6.6 (Polyamid)
Beanspruchungsklasse	Objektgeeignet 33

Zubehör	
emco Einbaurahmen 500: 500-20 AL Aluminium	
emco Einbaurahmen 500: 500-20 AL NEU Aluminium	
emco Einbaurahmen 500: 500-20 CN Chrom-Nickel-Stahl (V2A)	
emco Anlaufprofil: A17 Aluminium	
emco T-Profil: T17	
emco Abdeckeschiene: C17 Chrom-Nickel-Stahl (V2A)	
emco INOX®: LINEO 17 Chrom-Nickel-Stahl (V2A)	
emco INOX®: QUADRO 17 Chrom-Nickel-Stahl (V2A)	
Gummiunterlage 1 mm: GU 1	
Gummiunterlage 3 mm: GU 3	
Gummiunterlage 5 mm: GU 5	
Mattenverbinder: MV werden bei mehrteiligen Matten standardmäßig mitgeliefert	

Geeignet für:
Alters- und Pflegeheime
Arztpraxis
Büro- und Verwaltungsgebäude
Einfamilienhaus
Einzelhandel
Hotel
Kindergarten/Kita
Mehrfamilienhaus
Schule
Sporthalle

Einlage zertifiziert nach TÜV PROFICERT- product Interior (Standard)
Französische VOC- Verordnung
LEED v4 (outside North America)
BREAM Exemplary Level
Belgische VOC-Verordnung
AgBB
MVV TB Anhang 8, 9 / ABG

Service und Dienstleistungen
Baustellenberatung
Aufmaß
Aufmaß durch Laser-Aufmaßgerät vor Ort
Verlegeservice
Einpass- und Verlegeservice
Reparaturen
Das Produkt kann umweltgerecht entsorgt oder wiederverwertet werden.

Typ 517 PL Maximus B

Farben



Schwarz 80.01



Schwarz dessinert 81.01



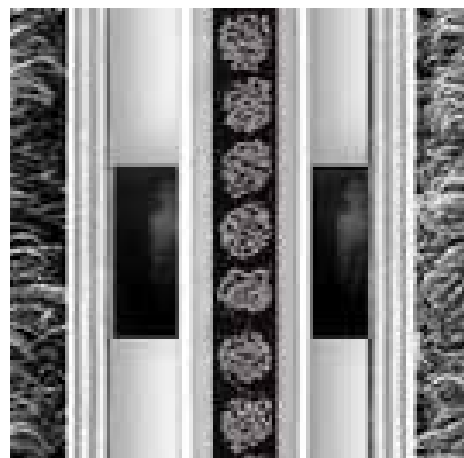
Anthrazit 80.02



Braun 80.04



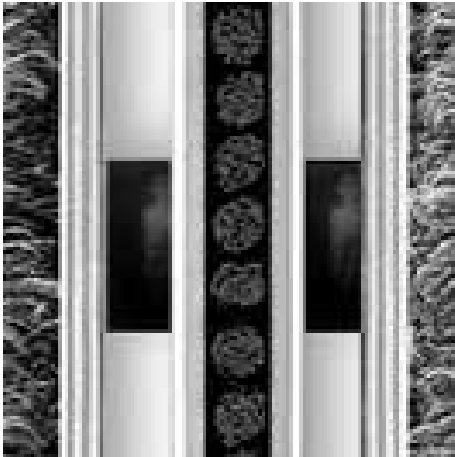
Rot 80.07



Grau

Typ 517 PL Maximus B

Farben



schwarz